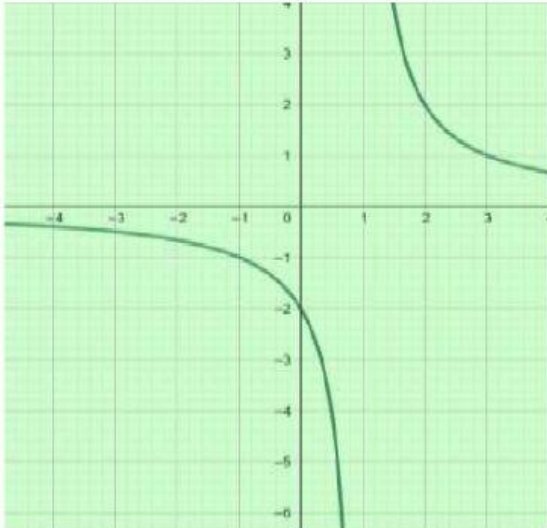


1. Ubica las asíntotas horizontales y verticales en cada gráfica según corresponda a las siguientes funciones racionales

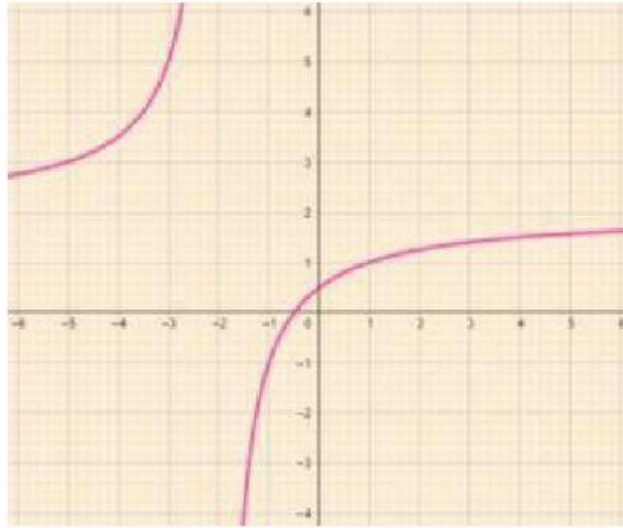
$$f(x) = \frac{2}{x-1}$$



||

||

$$g(x) = \frac{2x+1}{x+2}$$



$x + 2$

2. Identifica y escribe la asíntota horizontal y vertical en las siguientes funciones racionales

$$f(x) = \frac{7}{x-3}$$

AV =

AH =

$$g(x) = \frac{4x-5}{x+6}$$

AV =

AH =