

¿Cómo se llama el elemento que registra el consumo de servicios básicos, como la electricidad, el gas y el agua?

comunitaria

vivienda.

contador

Es el

¿Dónde se ubica?

En una zona  o en el interior de la .

Identifica a qué red pública de suministro se refieren las siguientes imágenes.



Frederick Albert Winsor fue el pionero en la utilización del alumbrado de gas. En el año 1807 iluminó una parte de la calle Pall Mall en Londres con farolas que empleaban esta fuente de energía como combustible. ¿Qué problemas comportaba este tipo de instalación?

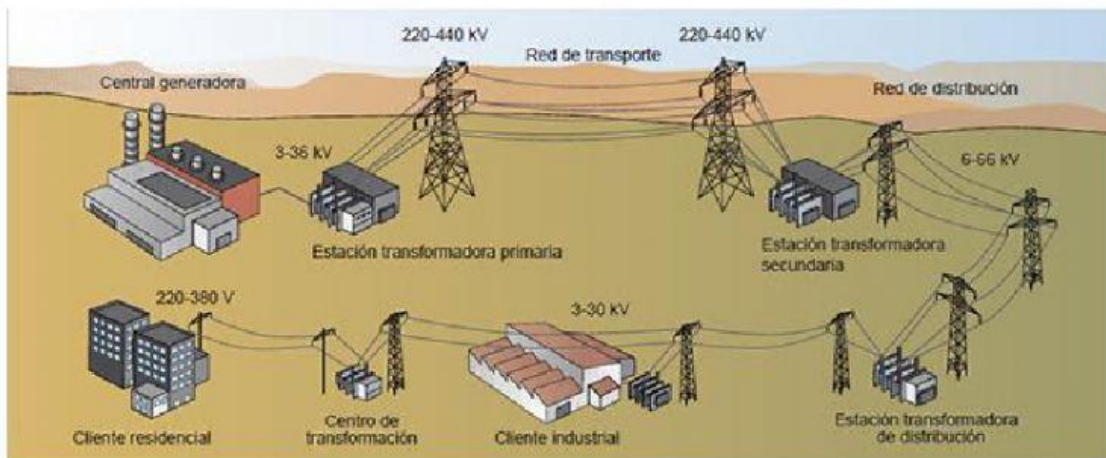
El suministro de gas era irregular y no permitía una iluminación estable.

Requería una persona que se encargara de encenderlas al anochecer.

Resultaba caro ya que Inglaterra no poseía gas propio y debía exportarlo.

Era peligroso debido a las fugas de gas que a veces se producían en la instalación.

Observa la imagen y describe todos los pasos necesarios para que la electricidad llegue a un particular.



La energía eléctrica se genera en la  y se transporta a través de líneas de  hasta las ciudades. Pasa por distintas estaciones  que reducen el voltaje a  V. La red de  se conecta al edificio a través de la .