

PERCOBAAN ASAS BLACK

KELOMPOK :

NAMA :

- 1.
- 2.
- 3.
- 4.
- 5.

Tujuan percobaan :.

ALAT DAN BAHAN

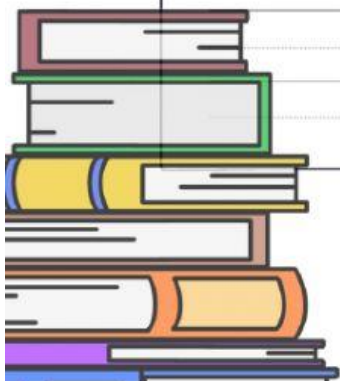
01

02

03

04

LANGKAH PERCOBAAN

[illegible]

TABEL PENGAMATAN

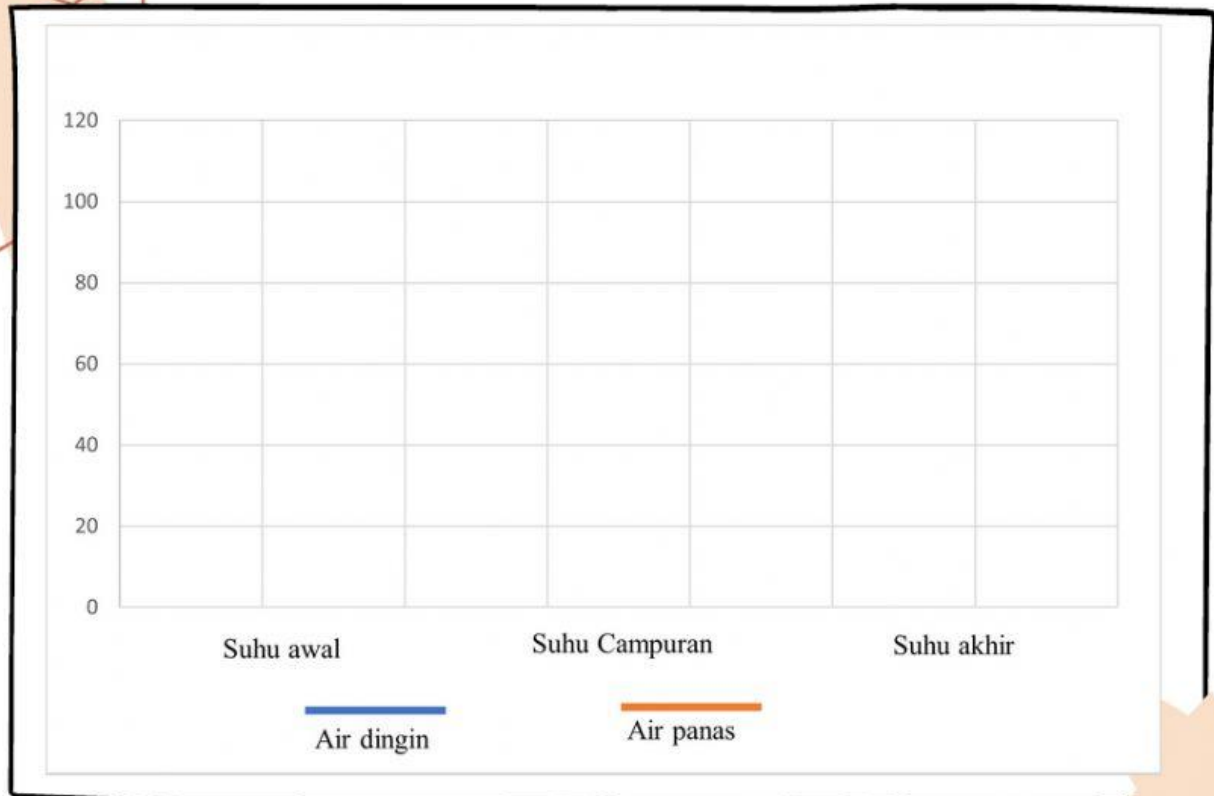
ANALISIS HASIL PERCOBAAN

[illegible]



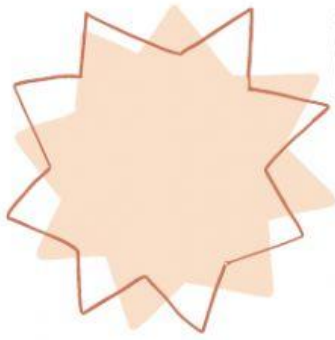
DISKUSIKANLAH !

Berdasarkan hasil percobaan yang telah kalian lakukan, gambarkan lah grafik untuk menjelaskan masing-masing kondisi suhu air panas dan air dingin



Berdasarkan grafik , menurut kalian apa yang terjadi pada suhu air panas dan air dingin setelah proses pencampuran ? Mengapa hal itu terjadi ?

Apakah besar suhu campuran yang berdasarkan hitungan menggunakan persamaan asas black sama dengan besar suhu campuran berdasarkan hasil percobaan ? Jelaskan alasannya !



DISKUSIKANLAH !



Jelaskan bagaimana cara kalian menentukan bahwa suhu campuran tersebut telah mencapai kesetimbangan termal !



Bagaimana suhu air setelah beberapa saat di dalam wadah setelah dicampur ? Mengapa demikian ?

KESIMPULAN

