

EL CUERPO HUMANO

Escribe lo que falta en los cuadros

El aparato digestivo es la parte de nuestro cuerpo que se encarga de tomar los alimentos y de para obtener de ellos las sustancias nutritivas que necesitamos.

Falso o verdadero

El esófago está en las glándulas salivares

La boca es parte del tubo digestivo

El páncreas es una glándula digestiva

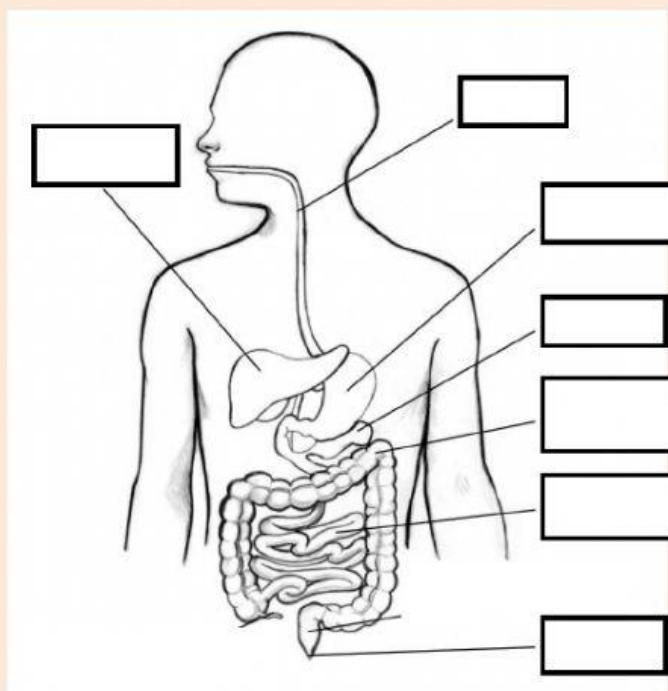
Los pulmones hacen la digestión

☐
☐
☐
☐

Elige la respuesta correcta

La digestión es el proceso por el que nuestro cuerpo los alimentos, absorbe los y expulsa los

Coloca los nombres correctamente



Rellena los cuadros

El aparato respiratorio es la parte de nuestro cuerpo que toma del aire el que necesitamos y que dióxido de

Falso o verdadero

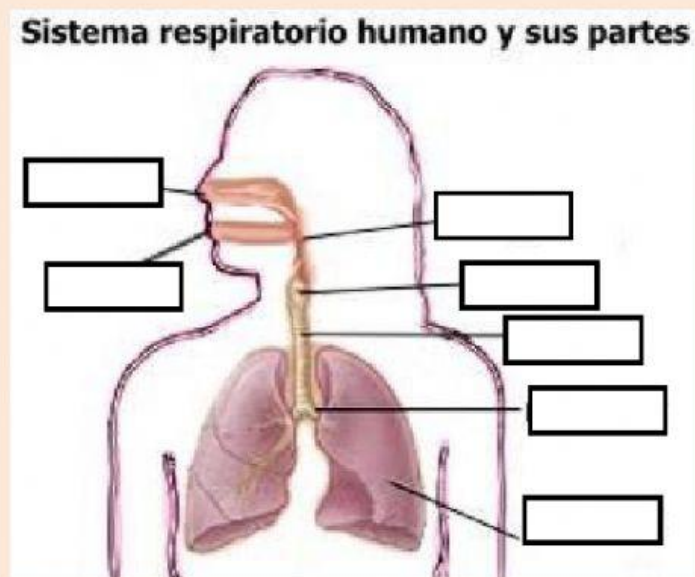
Las vías respiratorias son la boca, fosas nasales, faringe, laringe, tráquea, bronquios, bronquiolos y alveolos. ☐

Pulmones. ☐

Esófago ☐

Elige la respuesta correcta

La donde tomamos el aire. El que es donde el aire pasa a los y éstos cogen el oxígeno y lo mandan a la sangre y recogen el dióxido de carbono de ésta. La que es cuando soltamos el aire



Nariz

Pulmones

Alveolos

Bronquios

Tráquea

Faringe

Boca