

KELAS X

2022/2023

LKPD

SOSIOLOGI

PENYUSUN : RINTIA

**PENDIDIKAN SOSIOLOGI
FAKULTAS ILMU SOSIAL
UNIVERSITAS NEGERI PADANG**

NAMA :

KELAS :

Pengantar

Puji syukur kami ucapkan atas rahmat dan hidayah-Nya yang diberikan oleh Allah SWT, sehingga penulis dapat menyelesaikan LKPD (Lembar Kerja Peserta Didik) yang berjudul “Hubungan Sosial” tepat pada waktunya yang telah ditentukan. Untuk itu penulis mengucapkan terimakasih kepada ibu-ibu Nurlizawati, S.Pd., M.Pd selaku dosen pengampu kami yang telah memberikan tugas LKPD ini kepada penulis.

LKPD dengan materi “Hubungan Sosial” didasarkan pada kurikulum Merdeka. Penerapan LKPD ini dengan pendekatan “Saintifik” yang mengintegrasikan sikap ilmiah. melalui LKPD ini diharapkan peserta didik lebih mampu mengembangkan pengetahuan dan keterampilan yang dimiliki. LKPD disusun untuk menuntun peserta didik dalam melakukan kegiatan pembelajaran yang didasarkan pada materi yang berkaitan dengan lingkungan sekitar, sehingga peserta didik akan mendapatkan fakta yang terjadi dimasyarakat.

Dalam penyusunan LKPD ini penulis menyadari masih banyak terdapat kekurangan. Oleh karena itu, penulis akan terbuka menerima kritik dan saran untuk perbaikan kualitas LKPD ini dapat bermanfaat bagi semua pihak, terutama membantu peserta didik mempelajari materi permasalahan sosial.

Padang, Desember 2022

Rintia



A. Capaian Pembelajaran

Pemahaman Konsep

Pada akhir fase ini, peserta didik mampu memahami fungsi sosiologi sebagai ilmu yang secara kritis mengkaji masyarakat. Disamping itu, peserta didik mampu mengenal identitas diri, menjelaskan tindakan sosial, menjelaskan hubungan sosial, menjelaskan peran lembaga sosial dalam mewujudkan tertib sosial, dan memahami berbagai ragam gejala sosial yang ada di masyarakat multikultural melalui konsep-konsep dasar Sosiologi.

Keterampilan Proses

Pada akhir fase ini, peserta didik mampu melakukan penelitian sederhana dengan memilih metode yang tepat untuk mengamati, menanya, mengumpulkan informasi, mengorganisasikan informasi, menarik kesimpulan, dan mengkomunikasikan hasil penelitian tentang berbagai keragaman gejala sosial dengan konsep dasar sosiologi, peserta didik mampu merefleksikan dan merencanakan proyek lanjutan secara kolaboratif.

B. Tujuan Pembelajaran

1. Peserta didik mampu menjelaskan pengertian interaksi sosial
2. Peserta didik mampu menentukan ciri-ciri interaksi di masyarakat.

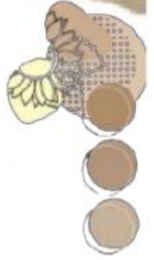
C. Petunjuk Belajar

1. Amatilah video pada link yang sudah di sediakan dalam lembar LKPD
2. Peserta didik akan dibagi kedalam 3 kelompok untuk menentukan ciri-ciri interaksi sosial berdasarkan narasi dan potongan komik yang diberikan.
3. Secara berkelompok peserta didik mendiskusikan ciri-ciri interaksi sosial yang ada di kelas
4. Peserta didik membuat hasil temuan dalam bentuk gambar/poster/ komik sederhana
5. Peserta didik mempresentasikan hasil diskusi kelompok dengan di bantu oleh guru



Hubungan Sosial

Hubungan sosial merupakan interaksi antar manusia. Menurut Gillin dan Gillin, hubungan sosial yaitu hubungan dinamis, yang menyangkut hubungan antar individu, kelompok atau hubungan antar orang dalam kelompok. Secara umum, hubungan sosial dapat diartikan sebagai hubungan timbal balik antara individu dengan individu lain, saling mempengaruhi dan di dasarkan kesadaran untuk saling tolong menolong. Proses hubungan sosial dapat terjadi secara langsung dengan tatap muka, ataupun secara tidak langsung dengan menggunakan media komunikasi seperti telepon, radio, surat menyurat dan lainnya dan hubungan sosial akan terjadi jika ada dua individu atau lebih saling mengadakan kontak sosial maupun komunikasi.



1. Pengertian interaksi sosial

Interaksi sosial merupakan hubungan timbal balik (resiprokal) antara individu dengan individu, individu dengan kelompok, atau kelompok dengan kelompok. Pengertian interaksi sosial menurut para ahli :

1. Soerjono Soekanto Merupakan hubungan sosial yang dinamis yang menyangkut hubungan antara orang perorang, antara kelompok-kelompok manusia, maupun antara orang perorang dengan kelompok manusia.
2. *Broom dan Selznic* berpendapat bahwa interaksi sosial merupakan proses yang dilandasi oleh kesadaran adanya orang lain dan seseorang tersebut memerlukan respon terhadap tindakan orang lain.

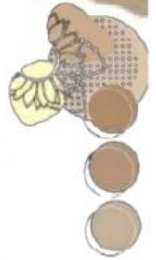
2. Ciri-ciri interkasi sosial

- a. Pelakunya lebih dari satu orang.
Proses interaksi sosial tidak dapat terjadi ketika hanya terdapat satu orang. Proses interaksi baru akan terjalin ketika terdapat individu yang berinteraksi dengan individu lain.
- b. Adanya komunikasi di antara pelaku melalui kontak sosial atau dengan menggunakan simbol-simbol.
Proses interaksi sosial melibatkan komunikasi yang dijalin oleh individu/kelompok tidak hanya secara lisan, akan tetapi komunikasi dapat dilakukan dengan menggunakan simbol-simbol tertentu melalui gestur tubuh atau isyarat.



- c. Mempunyai maksud dan tujuan yang jelas, terlepas dari sama atau tidaknya tujuan tersebut dengan yang diperkirakan pelaku.

Para pelaku memiliki tujuan dalam menjalin interaksi sosial. Misalnya, di pasar terjadi interaksi antara penjual dengan pembeli. Pembeli memiliki tujuan untuk mendapatkan suatu barang yang ia butuhkan dalam berinteraksi dengan penjual. Sementara, penjual memiliki tujuan untuk menawarkan barang hingga terjual kepada pembeli dalam berinteraksi.



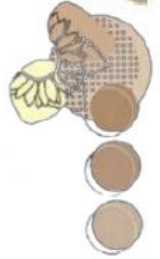
- d. Ada dimensi waktu (masa lampau, masa kini, dan masa yang akan datang) yang akan menentukan sikap aksi yang sedang berlangsung.

Proses interaksi sosial melibatkan dimensi waktu yang terjadi, artinya interaksi sosial pernah terjadi di masa lampau, interaksi sosial dapat terjadi di masa kini, dan pada masa yang akan datang interaksi sosial juga terjadi.



D. Aktivitas Individu

Lembar Kerja Peserta dédék (LKPD)



Nama :

Kelas :

Hari :

Tanggal :

Tugas 1



Sepulang sekolah, Dilan menggoda Milea. Berbagai cara dilakukan Dilan untuk menggoda Milea untuk menarik perhatian Milea mulai dari meramal Milea hingga menawarinya tumpangan pulang. Namun, Milea tidak menanggapi godaan Dilan, bagaikan kata Pepatah “Biarlah anjing menggonggong, khafilah berlalu” kemudian Milea meneruskan perjalanannya hingga sampai dirumah.

Petunjuk:

Cobalah ananda cermati gambar dan kisah yang ada pada bacaan di atas dengan seksama. Setelah ananda mencermati gambar dan kisah di atas, silahkan jawab pertanyaan berikut ini !

1. Apakah yang dimaksud dengan interaksi sosial?

Jawaban :





2. Apakah peristiwa tersebut dapat dikatakan sebagai Interaksi Sosial?

Jawaban :

3. Jika ananda menganggap hal tersebut sebagai interaksi sosial, berikan alasannya, Demikian juga apabila ananda menganggap hal itu bukan termasuk interaksi sosial, berikan pula alasannya

Jawaban :



Rubrik penilaian Tugas 1

Kurang (40-55)	Cukup (66-79)	Baik (66-79)	Baik sekali (80-100)
Tugas menyebutkan pengertian interaksi sosial	Tugas menjelaskan tentang pengertian interaksi sosial	Tugas menjelaskan pengertian interaksi sosial dan bisa menyebutkan peristiwa dalam narasi termasuk interaksi sosial atau bukan	Tugas menjelaskan pengertian interaksi sosial dan bisa menyebutkan peristiwa dalam narasi termasuk interaksi sosial atau bukan dan menjelaskan alasannya secara jelas



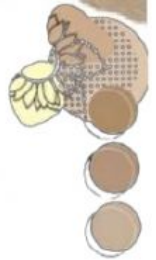
E. Aktivitas Kelompok

Nama :

Kelas :

Hari :

Tanggal :



Tugas 2



Petunjuk :

Silahkan bacalah komik berikut kemudian jawablah pertanyaan di bawah ini. Ingat! ananda tidak boleh meniru perbuatannya ya!

1. Siapa saja tokoh yang ada dalam komik tersebut?

Jawaban :

2. Apa yang sedang dilakukan oleh kedua tokoh tersebut?

Jawaban :



3. Adakah hal yang dibicarakan oleh kedua tokoh tersebut?

Jawaban :

4. Kapan dan dimana peristiwa itu terjadi?

Jawaban :

Rubrik Penilaian Tugas 2

Kurang (40-55)	Cukup (66-79)	Baik (66-79)	Baik sekali (80-100)
Tugas hanya membuat ciri-ciri interaksi sosial tanpa di jelaskan poin-poinnya	Tugas menjelaskan 3 ciri-ciri interaksi sosial tanpa disertai contoh	Tugas menjelaskan 3 ciri-ciri interaksi sosial disertai contoh	Tugas menjelaskan ke 4 ciri-ciri interaksi sosial disertai contoh