

**BIOLOGI FARMASI KLINIS
DAN KOMUNITAS**

e-Lkpd

**SISTEM REPRODUKSI MANUSIA
DISUSUN OLEH ARLINDA KUSTIANI**



Nama :

Kelas :



Sistem Reproduksi Manusia

Mata Pelajaran : Biologi

Kelas/Semester : X/Genap

Materi Pokok : Fertilisasi, Kehamilan, Kelahiran dan Pentingnya ASI

KOMPETENSI DASAR

3.9.Menganalisis sistem reproduksi pada Manusia.

4.9.Mengintegrasikan antara organ dengan proses reproduksi manusia di bidang kesehatan.

INDIKATOR

3.9.6.Mengidentifikasi proses kehamilan dan kelahiran.

3.9.7.Menjelaskan pentingnya ASI bagi bayi.

4.9.1.Menyajikan hasil analisis tentang proses fertilisasi, kehamilan, dan kelahiran.

4.9.2.Menyajikan hasil analisis tentang pentingnya ASI bagi bayi.

TUJUAN PEMBELAJARAN

- 1.Setelah melaksanakan observasi dan diskusi siswa mampu siswa mampu menjelaskan proses kehamilan dengan tepat.
- 2.Setelah melaksanakan observasi dan diskusi siswa mampu siswa mampu menjelaskan proses kelahiran dengan tepat.
- 3.Setelah melaksanakan observasi dan analisis melalui diskusi siswa mampu siswa mampu menjelaskan proses dan dampak dari kehamilan ektopik dengan tepat.
- 4.Setelah melaksanakan diskusi siswa mampu siswa mampu menjelaskan pentingnya ASI bagi bayi dengan tepat.



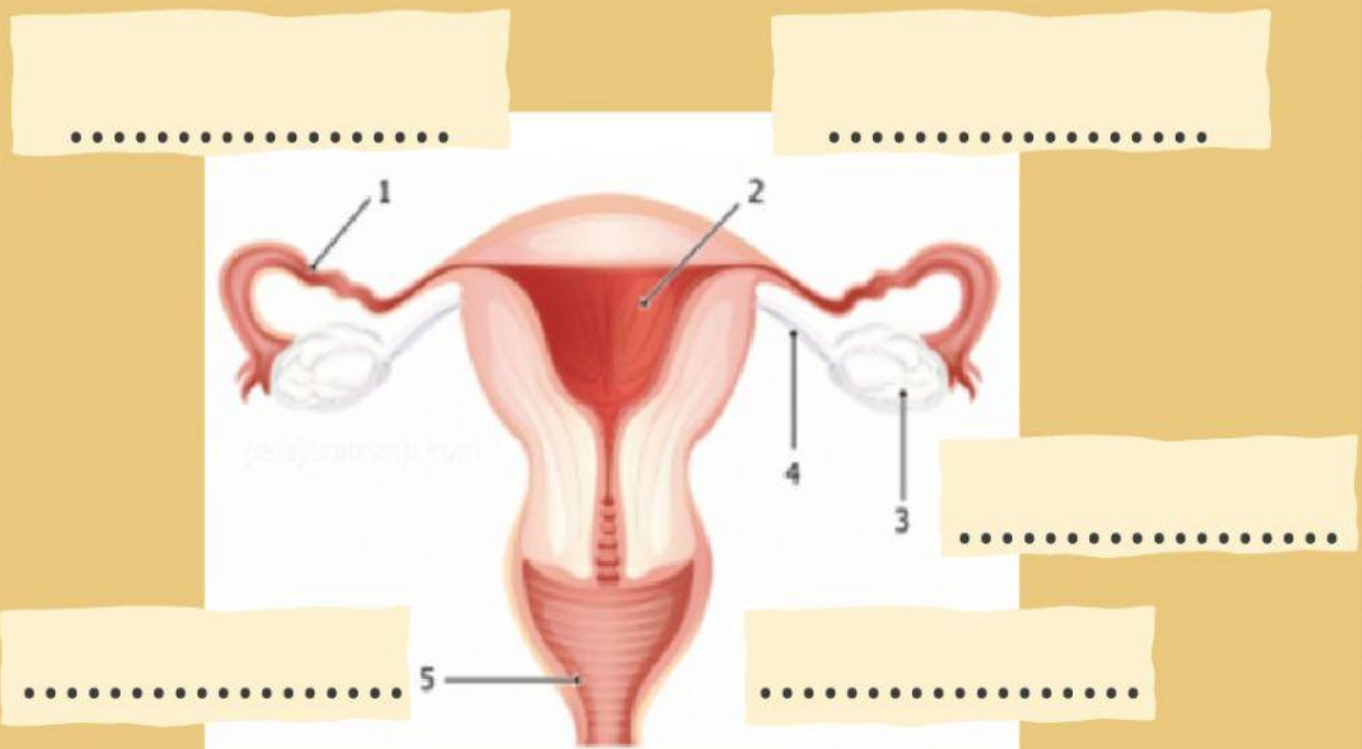
Petunjuk

1. Bacalah petunjuk LKPD sebelum mengerjakan
2. Kerjakan LKPD ini dengan teman kelompokmu yang terdiri dari 4-5 orang.
3. Tuliskan Identitas pada kolom yang sudah disediakan.
4. Tiap kelompok menjawab secara runtut berdasarkan langkah-langkah yang telah disajikan.

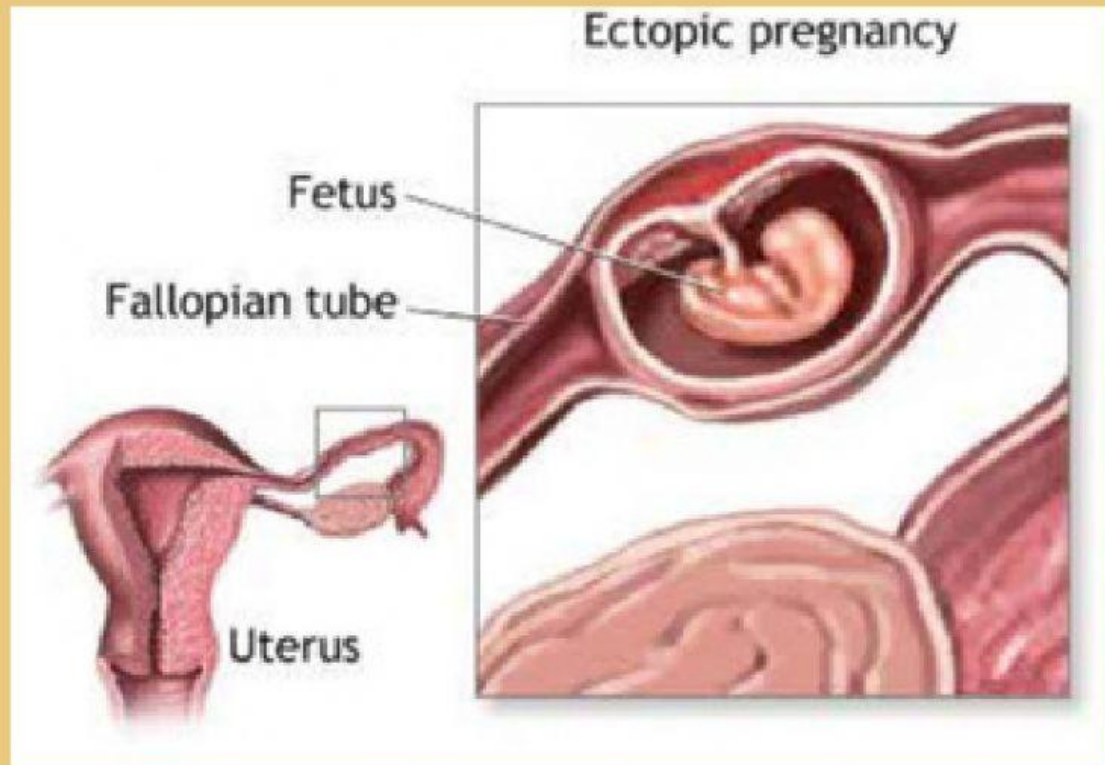


Apersepsi

Perhatikan gambar di bawah ini. Apakah kalian masih ingat dengan pembelajaran sebelumnya mengenai organ reproduksi? Cobalah isi nama-nama bagian dari organ reproduksi tersebut!



Ayo kita amati!



Berdasarkan gambar tersebut, dimanakah letak janin atau fetus menempel?

Mengapa hal tersebut dapat terjadi?

Dimanakah seharusnya fetus berkembang?



Apa nama dari proses kehamilan tersebut?

Apakah kehamilan dapat dilanjutkan?

Jika jawabannya dapat dilanjutkan, tuliskan alasan yang mendasarinya

Jika jawabannya tidak dapat dilanjutkan, tuliskan alasan yang mendasarinya



Apakah kehamilan tersebut berdampak buruk kepada ibu?

- Bagaimana seharusnya tahapan perkembangan embrio di dalam rahim? Urutkanlah kolom proses perkembangan rahim di bawah ini!

 → →  ← ←

Zygot

Blastulla

Gastrula

Fertilisasi

Morulla

Embrio

- Jelaskan tahapan proses kelahiran atau persalinan, dengan menuliskan nya pada kolom d bawah ini!



Apa pentingnya ASI bagi bayi?

Jelaskan kesimpulan, berdasarkan hasil diskusi, literasi dan pengetahuan yang didapat setelah mengisi e-LKPD mengenai kehamilan ektopik!

