

LEMBAR KERJA PESERTA DIDIK

ARITMATIKA SOSIAL

(BRUTO, NETTO, DAN TARA)

Oleh :

Vhicen Nuhli(A1C020010)
Dina Manda Sari(A1C020034)
Silsil Wavi Rizki(A1C020056)



Nama :

Kelas :

Sekolah :

Email :



Mata Pelajaran : Matematika

Kelas : VII

BAB : Aritmatika Sosial

Subbab : Bruto, Netto, dan Tara

Alokasi Waktu : 30 menit

Kompetensi Dasar (KD)

3.9 Mengenal dan menganalisis berbagai situasi terkait aritmatika sosial (penjualan, pembelian, potongan, keuntungan, kerugian, bunga tunggal, persentase, bruto, netto, tara)

4.9 Menyelesaikan masalah berkaitan dengan aritmatika sosial (penjualan, pembelian, potongan, keuntungan, kerugian, bunga tunggal, persentase, bruto, netto, tara)



Tujuan Pembelajaran :

1. Dapat memahami konsep netto, tara, dan bruto
2. Dapat mengetahui rumus perhitungan netto, tara, dan bruto
3. Dapat menyelesaikan permasalahan yang berhubungan dengan netto, tara , dan bruto

MATERI

A. Bruto

Secara definisi, bruto adalah berat kotor, yaitu berat keseluruhan suatu barang atau benda beserta dengan tempat atau pembungkusnya. Singkatnya, ketika membeli sebuah barang, bruto merupakan keterangan seberapa banyak isi dari barang tersebut dihitung dari beratnya, dan juga ditambah berat dari bungkusnya. Rumus Bruto :

$$\text{Bruto} = \text{Netto} + \text{Tara}$$

Untuk lebih jelas lagi mengenai materi bruto, simak video berikut ya!



B. Netto

Netto adalah berat bersih. Kebalikan dari bruto atau berat kotor. Jika bruto yang dihitung berat keseluruhan dari suatu barang, sedangkan netto atau berat bersih yang dihitung hanya berat dari isi produknya saja tanpa menghitung berat dari pembungkusnya. Rumus dari netto sebagai berikut.

$$\text{Netto} = \text{Bruto} - \text{Tara}$$

Untuk lebih jelas lagi mengenai materi netto, simak video berikut ya!



C. Tara

Tara itu dikenal dengan istilah potongan berat. Atau bisa diartikan sebagai berat pembungkus atau tempat dari suatu produk. Jika misalnya bruto terdiri dari berat gabungan dari pembungkus dan isi, netto menghitung berat isinya saja, nah si tara ini yang dihitung berat bungkusnya saja. Jadi bisa dibilang, tara inilah yang menjadi lawan dari netto. Tara ini mungkin tidak sering kita lihat tercantum dalam kemasan sebuah produk. Tapi menghitungnya cukup mudah. Rumus tara sebagai berikut.

$$\text{Tara} = \text{Bruto} - \text{Netto}$$

Untuk lebih jelas lagi mengenai materi tara, simak video berikut ya!



CONTOH SOAL

A. Contoh Soal Bruto

Sebuah karung gabah bertuliskan netto sebesar 71,5 kg dan tara sebesar 1,5 kg. Berapakah nilai bruto?

Penyelesaian :

Diketahui : Netto = 71,5 kg

Tara = 1,5 kg

Bruto ?

Bruto = Netto + Tara

= 71,5 kilogram + 1,5 kilogram

= 73 kilogram

Jadi berat kotor (bruto) adalah 73 kilogram.



Untuk lebih paham lagi mengenai bruto, simak satu soal lagi di video berikut!

B. Contoh Soal Netto

Sebuah karung benih jagung memiliki berat kotor atau bruto seberat 60 kg. Sementara itu, tara = 0,5 kg. Berapakah nilai berat bersih atau netto?

Penyelesaian :

Diketahui : Bruto = 60 kg

Tara = 0,5 kg

Netto ?

Netto = Bruto - Tara

$$= 60 \text{ kilogram} - 0,5 \text{ kilogram}$$

$$= 59,5 \text{ kilogram}$$

Jadi berat kotor (bruto) adalah 59,5 kilogram.



Untuk lebih paham lagi mengenai netto, simak satu soal lagi di video berikut!

C. Contoh Soal Tara

Seorang distributor ingin mengetahui berat dari peti yang digunakan untuk menjadi wadah dari telur yang dibeli dari peternak. Berat bruto dari peti berisi telur tersebut seberat 120 kg. Sementara itu, netto seberat 119 kg. Berapakah berat peti tersebut?

Penyelesaian :

$$\text{Diketahui : Bruto} = 120 \text{ kg}$$

$$\text{Netto} = 119 \text{ kg}$$

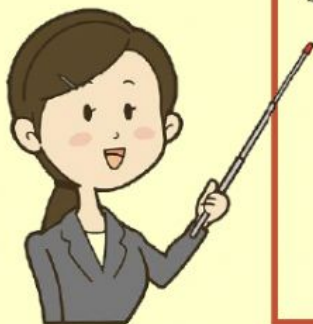
$$\text{Tara ?}$$

$$\text{Tara} = \text{Bruto} - \text{Netto}$$

$$= 120 \text{ kilogram} - 119 \text{ kilogram}$$

$$= 1 \text{ kilogram}$$

Jadi berat kotor (bruto) adalah 1 kilogram.



Untuk lebih paham lagi mengenai tara, simak satu soal lagi di video berikut!

SOAL LATIHAN

1. Tunjukkan dari gambar berikut yang merupakan bruto, netto dan tara, dengan menarik garis untuk menyambungkan gambar yang sesuai.



BRUTO



TARA



NETTO

2. Lengkapi tabel berikut ini !

BRUTO	NETTO	TARA
90 kg	86.5 kg
....	67 kg	2,5 kg
34 kg	1 kg



3. Suatu karang tertulis netto 21 kg dan tara 2 kg maka berapakah brutonya ?

Penyelesaian :

Diketahui : Netto = kg

Tara = kg

Bruto ?

Bruto = Netto + Tara

= kilogram + kilogram

= kilogram

Jadi berat kotor (bruto) adalah kilogram.



4. Suatu minuman tertulis bruto = 50 dm³ dengan tara 3dm³ tentukanlah nettoya?

Penyelesaian :

Diketahui Bruto = dm³

Tara = dm³

Netto ?

Netto = Bruto - Tara

= dm³ - dm³

= dm³

Jadi berat netto adalah dm³



5. Bu Rahma sedang membeli ubi di pasar membeli ubi sebanyak 20 kg. Namun setelah sampai dirumah Bu Rahma menemukan banyak dari ubi yang sudah membusuk. Ketika ditimbang kembali ternyata berat ubi yang masih bagus sebanyak 17,5 kg. Jadi berapa Tara dari ubi tersebut ?

Penyelesaian :

Diketahui Bruto = kg

Netto = kg

Tara ?

Tara = Bruto - Netto

= kg - kg

= kg

Jad taranya adalah kg



Untuk soal latihan selanjutnya mengenai bruto, netto, dan tara, coba lihat video berikut ini!