

LEMBAR KERJA PESERTA DIDIK

Satuan Pendidikan	: SMA Negeri 11 Semarang
Mata Pelajaran	: Biologi
Kelas/Semester	: X/ 1
Materi	: Virus
Sub Materi	: Bentuk dan Struktur Virus
Fase	: E

A. IDENTITAS

Kelompok :

Kelas :

Anggota Kelompok :

- 1.
- 2.
- 3.
- 4.
- 5.
- 6.

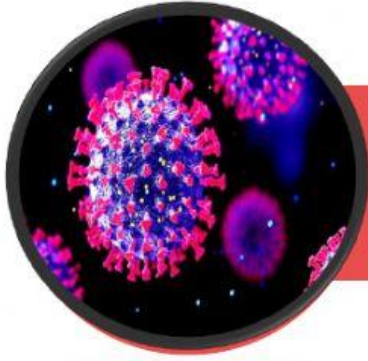
B. TUJUAN PEMBELAJARAN

1. Melalui pengamatan gambar *augmented reality* peserta didik mampu menjelaskan bentuk-bentuk virus dengan benar
2. Melalui kajian literatur dan melihat tayangan video peserta didik mampu menentukan bagian-bagian virus dan fungsinya dengan benar.
3. Melalui kajian literatur dan melihat tayangan video peserta didik mampu membandingkan struktur tubuh virus satu dengan virus yang lain secara tepat.
4. Melalui kajian literatur dan melihat tayangan video peserta didik mampu memberi argumentasi pencegahan penularan virus berdasarkan struktur yang dimiliki virus secara benar
5. Melalui presentasi peserta didik mampu mengkomunikasikan hasil penyelidikan bentuk dan struktur virus secara tepat.

C. PETUNJUK

1. Bentuklah kelompok diskusi untuk mengerjakan lembar kerja ini.
2. Tuliskan kelas dan nama anggota kelompok kalian pada kolom identitas.
3. Baca dan pahami tujuan pembelajaran yang harus kalian capai pada pembelajaran.
4. Kerjakan setiap instruksi yang ada pada bagian poin d. langkah kegiatan.
5. *Scan barcode* yang ditampilkan pada LKPD untuk membantu kalian mengerjakan pertanyaan-pertanyaan yang ada pada LKDP.
6. Jika ada yang tidak dipahami silahkan tanyakan kepada guru.





LEMBAR KERJA PESERTA DIDIK

D. LANGKAH KEGIATAN



PAPAN INFORMASI

1. Kegiatan pada LKPD ini terdiri dari kegiatan 1 dan kegiatan 2.
2. Silahkan kalian ikuti aktivitas yang diperintahkan pada setiap kegiatan.

KEGIATAN 1

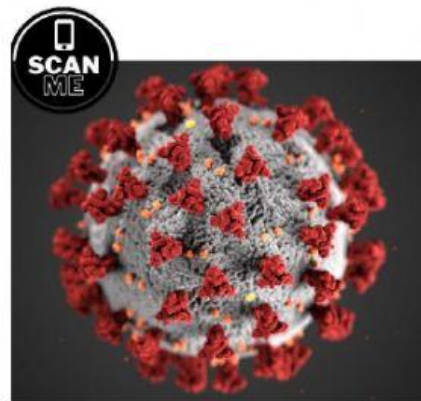
Silahkan kalian *scan barcode* di bawah ini untuk membaca bahan ajar sebagai sumber belajar.



Silahkan *scan* gambar *augmented reality* menggunakan aplikasi **virba** untuk melihat gambar virus secara 3 dimensi.

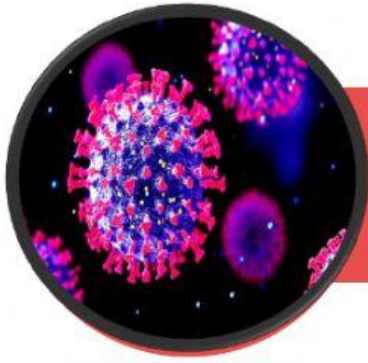


Orthomyxovirus

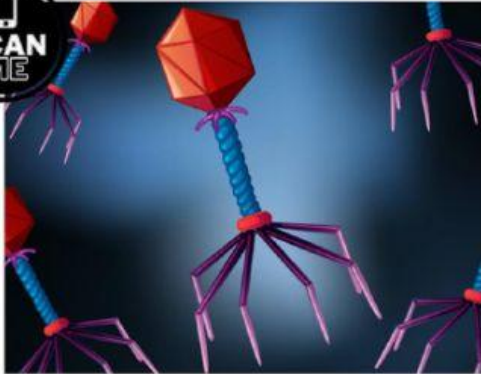


SARS-CoV-2 virus





LEMBAR KERJA PESERTA DIDIK



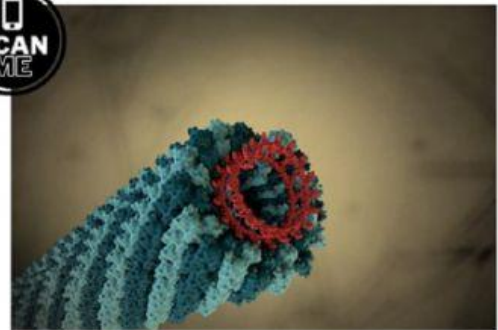
Bacteriophage



Rhabdovirus



Ebola virus



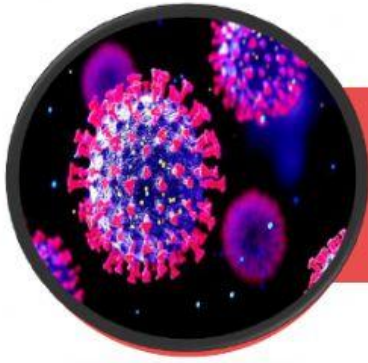
Tobacco mosaic virus

PERTANYAAN DISKUSI

Berdasarkan gambar yang telah kalian amati, buatlah tabel pengelompokan virus sesuai bentuknya seperti tabel berikut!

No.	Bentuk virus	Nama-nama virus
.....
.....





LEMBAR KERJA PESERTA DIDIK

KEGIATAN 2

Silahkan lihat tayangan video struktur virus dari *bakteriophage* dan *SARS-CoV-2 virus (corona virus)* dengan melakukan scan barcode berikut!



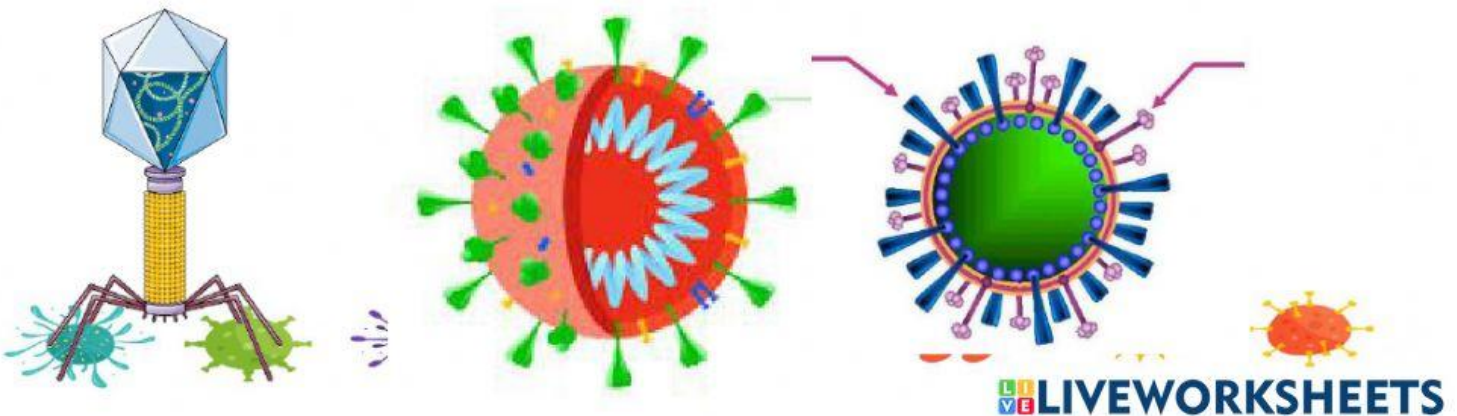
Video Struktur *Bakteriophage*

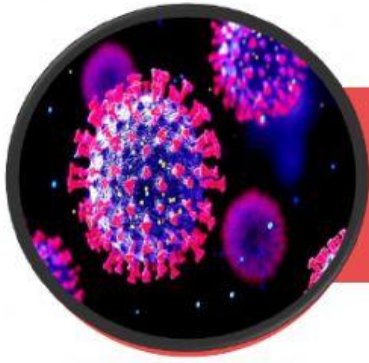


Video Struktur *SARS-CoV-2 virus (corona virus)*

PERTANYAAN DISKUSI

1. Berdasarkan video yang kalian amati dan bahan ajar yang telah kalian baca pada kegiatan 1, silahkan kalian memberi keterangan dan fungsi dari bagian-bagian struktur virus bakteriophage, Virus influenza dan *SARS-CoV-2 virus (Corona virus)*



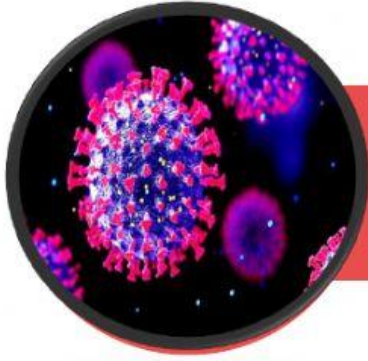


LEMBAR KERJA PESERTA DIDIK

Jawaban:

.....





LEMBAR KERJA PESERTA DIDIK

2. Silahkan jawablah pertanyaan untuk menganalisis lebih lanjut struktur corona virus dan bakteriofage!
- Apakah *virus corona*, *virus influenza* dan *bakteriofage* memiliki cara yang sama dalam memasuki sel inangnya? Menggunakan bagian apakah *virus corona*, *virus influenza* dan *bakteriofage* untuk bisa masuk ke dalam sel inang?
 - Tuliskan persamaan atau perbedaan dari struktur *virus corona*, *virus influenza* dan *bakteriofage*?
 - Berdasarkan struktur *virus corona*, langkah apa saja yang bisa kalian lakukan untuk mencegah proses penularan *virus corona*? Jelaskan!

Jawaban:

.....

E. KESIMPULAN

Apa yang dapat kalian simpulkan dari pembelajaran hari ini? Tuliskan dalam kolom berikut terkait dengan tujuan pembelajaran yang tercantum pada poin B.

Jawaban:

.....

