



LEMBAR KERJA PESERTA DIDIK

Tema 2 Sub Tema 1 Pembelajaran 2
Kelas V SDN Jayasari



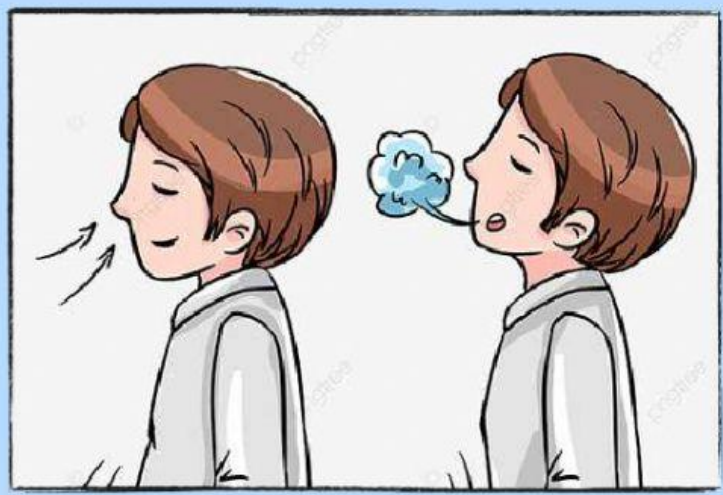
KELOMPOK :

Petunjuk Mengerjakan LKPD

- 1 Tulislah identitas dengan jelas dan lengkap.
- 2 Perhatikan petunjuk LKPD dengan teliti.
- 3 Periksa kembali jawabanmu sebelum dikumpulkan!

1 Orientasi Masalah

Perhatikan gambar berikut!



- Gambar apa itu?
- Apakah kamu pernah melakukan hal yang seperti pada gambar?
- Bagaimana kita bernapas?
- Organ apa saja yang berperan dalam pernapasan kita?
- Apa fungsi setiap organ tersebut?



2 Mengorganisasikan Siswa



Ayo Mengamati

LKPD 2.1

1. Bacalah teks yang berjudul "Sistem Pernapasan Manusia" dengan teliti.
2. Tentukanlah informasi dalam bacaan tersebut dengan kata tanya apa dan dimana!
3. Tulis pada kolom yang telah disediakan!

Sistem Pernapasan Manusia

Manusia bernapas untuk memasukkan udara ke dalam tubuh. Udara mengandung oksigen. Oksigen dibutuhkan untuk mendapatkan energi dari makanan. Energi itu menggerakkan semua proses kehidupan yang sangat penting pada tubuh. Organ pernapasan manusia terdiri atas hidung, faring, laring, trakea, bronkus, bronkiolus, dan paru-paru (alveolus).

Udara masuk ke dalam tubuh melalui lubang hidung, lalu masuk ke dalam batang tenggorokan. Batang tenggorokan adalah sebuah pipa mulai dari belakang hidung dan mulut, lalu turun ke paru-paru. Dari batang tenggorokan udara masuk ke dalam paru-paru. Di dalam paru-paru, oksigen terserap ke dalam pembuluh darah halus. Sebaliknya, gas karbon dioksida dari pembuluh darah masuk ke dalam paru-paru dan selanjutnya dibuang saat kita menghembuskan napas.

Kata Tanya Apa

Kata Tanya Dimana



Ayo Mengamati

LKPD 2.2

Berdasarkan teks bacaan yang berjudul "Sistem Pernapasan Manusia" tadi, buatlah tabel informasi berdasarkan kata tanya yang sudah dibuat!

No	Pertanyaan	Jawaban
1		
2		
3		
4		

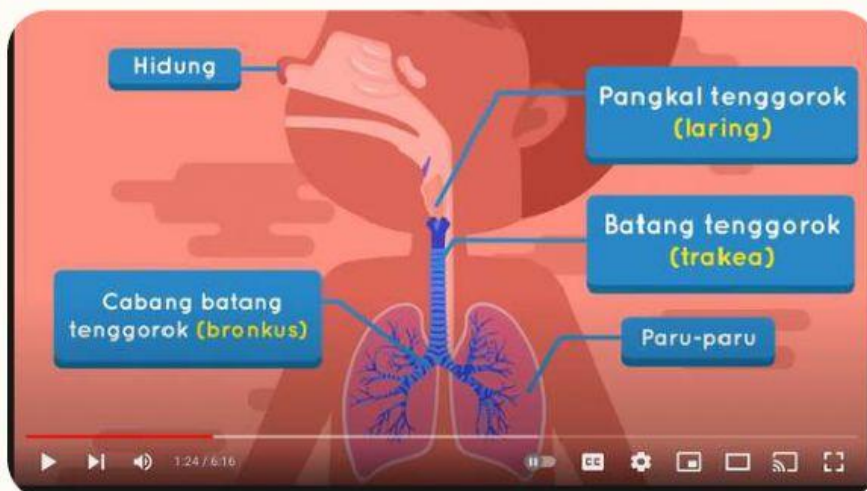
3 Membimbing Penyelidikan



Ayo Mengamati

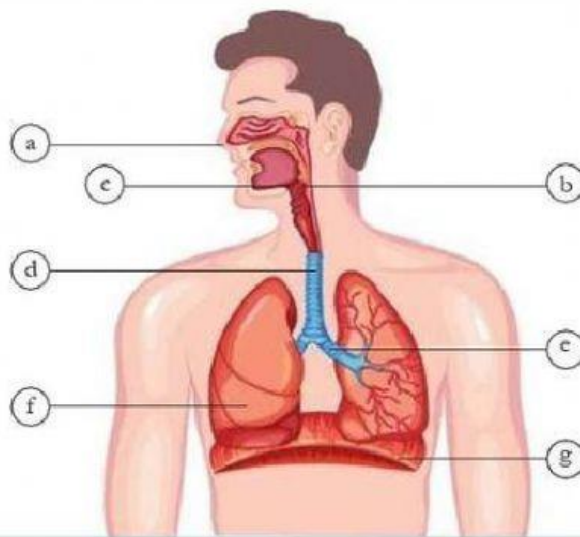
LKPD 3.1

1. Amatilah video pembelajaran yang guru tampilkan pada Google Meet!
2. Buatlah catatan penting pada buku tulismu.
3. Tulis jawabanmu pada kolom yang telah disediakan!



Keterangan gambar

- a : hidung
- b : faring
- c : laring
- d : trakea
- e : bronkus
- f : paru-paru
- g : diafragma



Berdasarkan gambar dan video yang ditampilkan, bersama kelompokmu analisislah mana organ pernapasan dan fungsinya yang sesuai!

ORGAN

Alveolus

Trakea

Hidung

Bronkiolus

Laring

Bronkus

Faring

FUNGSI

Organ pernapasan paling luar, terdapat rambut-rambut untuk menyaring udara

Terletak di belakang hidung dan di atas laring, sebagai jalur masuk udara dan makanan

Menghubungkan faring dengan trakea, terdapat epiglotis yang menutup ketika makan dan minum

Menghubungkan laring dan bronkus, tersusun atas cincin tulang rawan

Percabangan trakea, jalur udara masuk ke kanan dan kiri paru-paru.

Cabang kecil dari bronkus yang mengarah ke alveolus

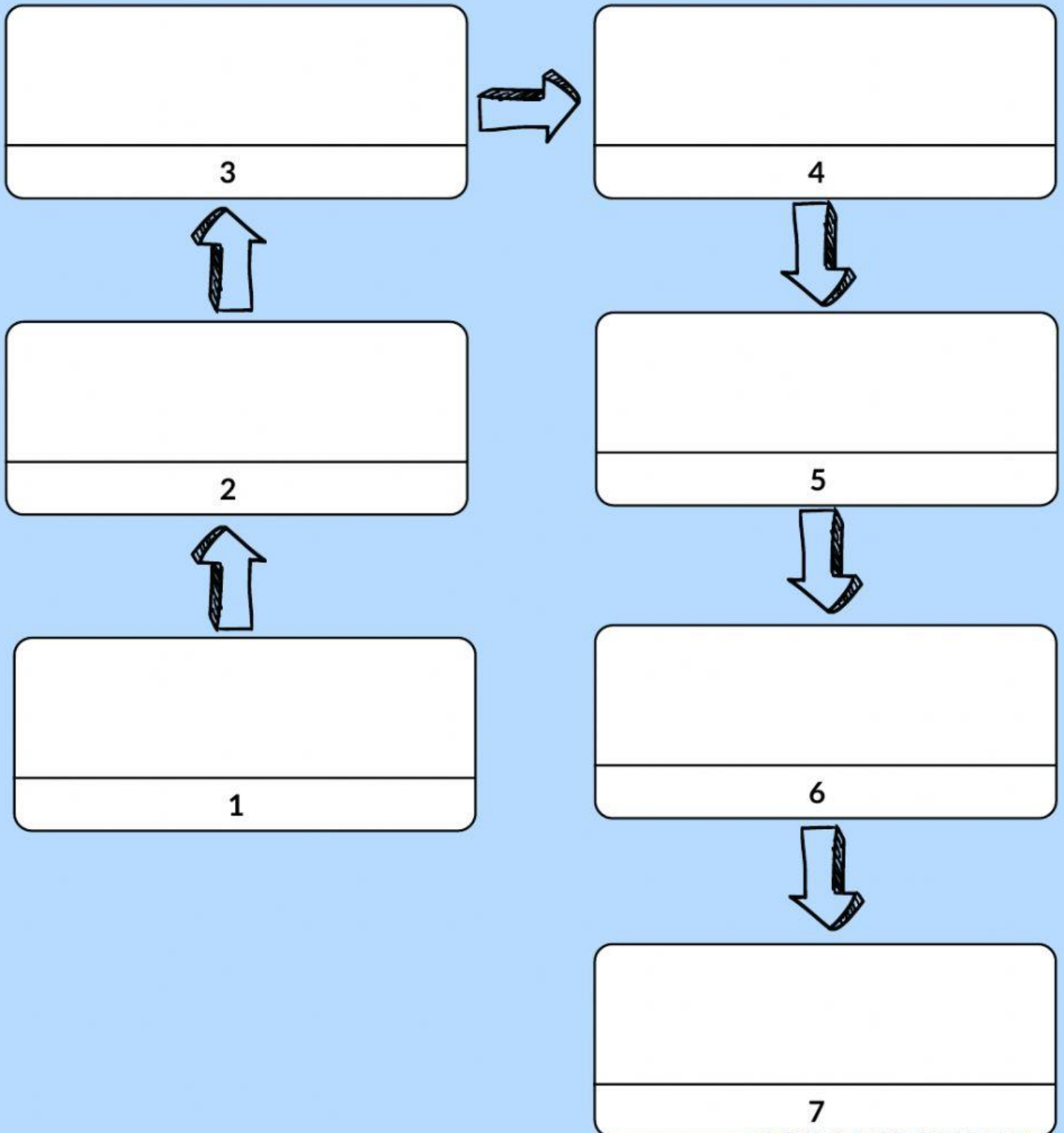
Kantung udara kecil di paru-paru sebagai tempat pertukaran oksigen dan CO_2



Ayo Berkreasi

LKPD 3.2

1. Setelah kamu mengamati video pembelajaran sebelumnya.
2. Buatlah bagan alur kerja organ-organ pernapasan pada manusia.
3. Isi pada tabel yang telah disediakan!



4 Mengembangkan Hasil Karya



Ayo Tampilkan!

LKPD 4.1

1. Persentasikanlah hasil diskusi bersama kelompokmu.
2. Sampaikan hasil karya LKPD secara bergiliran.
3. Kelompok lain bertanya dan memberikan tanggapan.

5 Menganalisis dan Mengevaluasi Pemecahan Masalah



Ayo Simpulkan!

LKPD 5.1

1. Buatlah kesimpulan terhadap materi yang telah dipelajari.
2. Tuliskan kesimpulan pada kolom yang telah disediakan!

ooo

