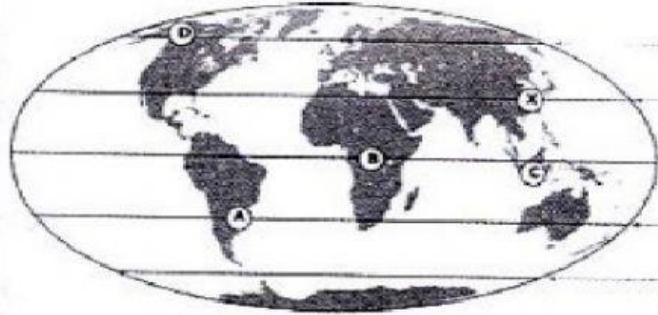


تستعد سعاد لتسلق واحد من أعلى الجبال على الأرض وهي تعرف أن الظروف الجوية ستتغير أعلى الجبل الذي تتسلقه. في الجدول أدناه اكتب اثنين من الظروف الجوية التي ستتغير كلما تسلقت سعاد الجبل، اذكر ما تحتاج إليه سعاد من أجل البقاء على قيد الحياة في تلك الظروف الجوية على ارتفاعات عالية؟

التغيرات في الظروف الجوية	ما تحتاجه إليه سعاد من أجل البقاء على قيد الحياة



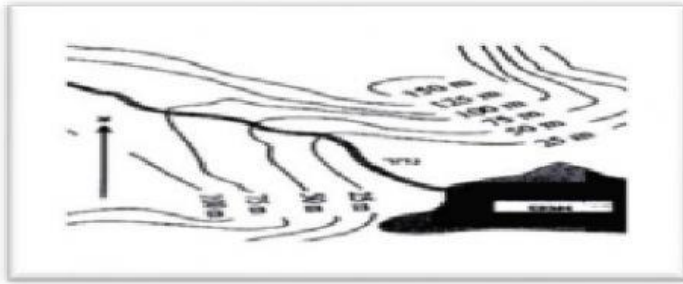
الرسم التالي يظهر خارطة العالم مع خطوط العرض ... في أي المناطق التالية المشار لها بالأحرف، من الممكن أن يسودها معدل درجات حرارة سنوية مشابه للظروف في المنطقة المشار لها بالحرف X

- (أ) الموقع A
 (ب) الموقع B
 (ج) الموقع C
 (د) الموقع D

لو لم تكن هناك ظاهرة الاحتباس الحراري، فأي العبارات صحيحة؟

- (أ) سيكون سطح الأرض أكثر سخونة
 (ب) سيكون سطح الأرض أكثر برودة
 (ج) تكون درجة حرارة الأرض متساوية
 (د) قد ينصهر الغطاء الجليدي في القطبين

في الرسم التخطيطي الذي أمامك تم الإشارة إلى الهضاب والأودية بمساعدة خطوط ارتفاع . كل خط ارتفاع يصل بين نقاط تقع على نفس الارتفاع عن مستوى سطح البحر ، ما هو اتجاه جريان النهر في هذا التخطيط؟



- أ - باتجاه
شمال - شرق.
ب - باتجاه
جنوب - شرق.
ج - باتجاه شمال - غرب.
د - باتجاه جنوب - غرب.

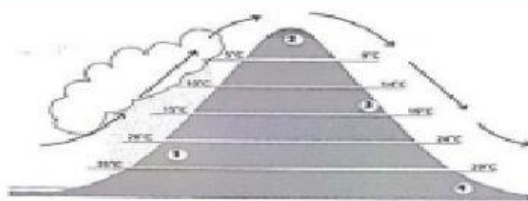
أي من الأوصاف التالية يصف بشكل جيد ما حدث على سطح الأرض قبل مليارات السنين؟

- أ - سطح مستو دفع تدريجياً إلى أعلى مما أدى إلى تكون الجبال.
ب - جبال عالية جداً تآكلت تدريجياً مما أدى إلى انخفاض حتى مستوى سطح البحر.
ج - جبال عالية جداً تآكلت تدريجياً ، وفي نفس الوقت تتكون جبال جديدة بشكل دائم ، والعملية تتجدد مرة أخرى.
د - جبال عالية جداً وسهول مستوية تكوَّنت قبل مليارات السنين دون أي تغيير تقريباً.

الجدول يعطيك درجات حرارة في أماكن محددة في أوقات مختلفة لمدة ثلاثة أيام ، متى تصيب الرياح أكثر برودة؟

6 مساءً	3 مساءً	12 بعد الظهر	9 صباحاً	6 صباحاً	
19°C	21°C	20°C	17°C	15°C	الاثنين
4°C	5°C	15°C	15°C	15°C	الثلاثاء
13°C	14°C	14°C	10°C	8°C	الأربعاء

- أ) الاثنين صباحاً
ب) الاثنين بعد الظهر
ج) الثلاثاء صباحاً
د) الثلاثاء بعد الظهر
بعد الظهر



وضح الرسم أعلاه اتجاه الرياح السائدة، وهطول الأمطار، ومتوسط درجات حرارة الهواء عند ارتفاعات مختلفة على جانبي الجبل، في أي من الممرج أن تجدد غابة؟

- أ - الموقع 1
ب - الموقع 2
ج - الموقع 3