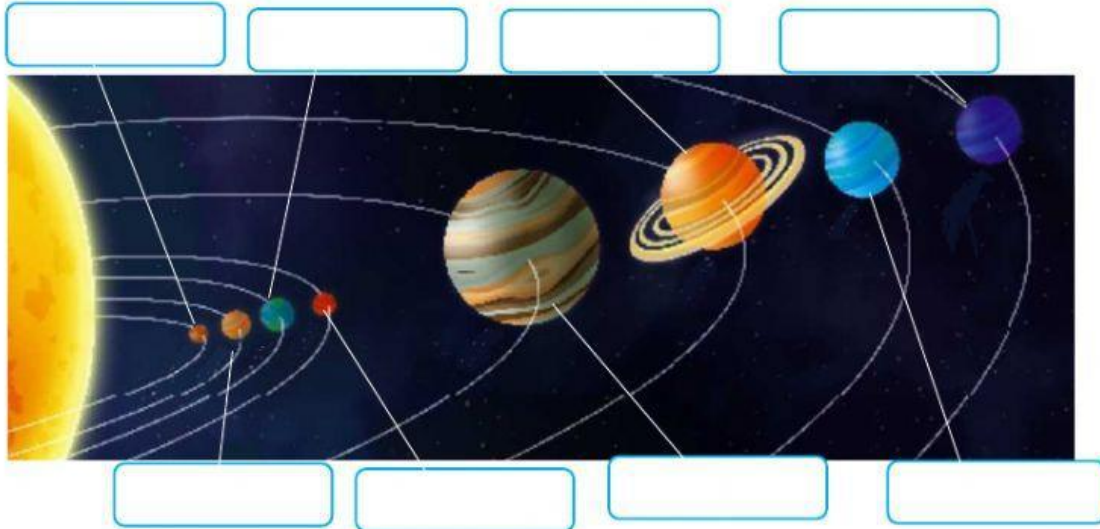


1. Escribe el nombre de cada planeta.



2. Completa el siguiente texto sobre el universo:

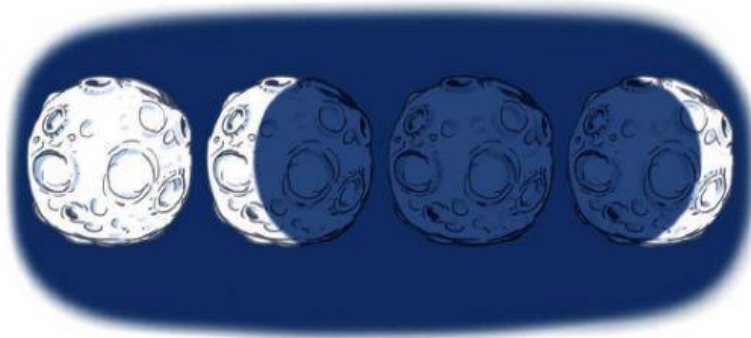
Las galaxias son agrupaciones de de estrellas. Las estrellas tienen La galaxia donde se encuentra la Tierra es la El es la estrella más cercana a la Tierra.

3. Contesta a las preguntas sobre los movimientos de la Tierra.

- ¿Qué dos movimientos realiza la Tierra?
- ¿Qué movimiento es responsable del día y la noche?
- ¿Cuánto le cuesta a la Tierra completa ese movimiento?
- ¿Qué movimiento es responsable de las estaciones?
- ¿Cuánto le cuesta a la Tierra completa ese movimiento?

4. Dibuja en una hoja de papel un eclipse de Sol y explica en qué consiste.

5. Observa la imagen e indica si las siguientes afirmaciones son verdaderas (V) o falsas (F).



- Representa las fases de la Luna. ☐
- Las fases lunares dependen de la posición de la Luna respecto al Sol y a la Tierra. ☐
- Los movimientos de rotación y de traslación de la Luna duran un año. ☐
- La segunda Luna del dibujo se conoce como cuarto creciente y la tercera como luna nueva. ☐