

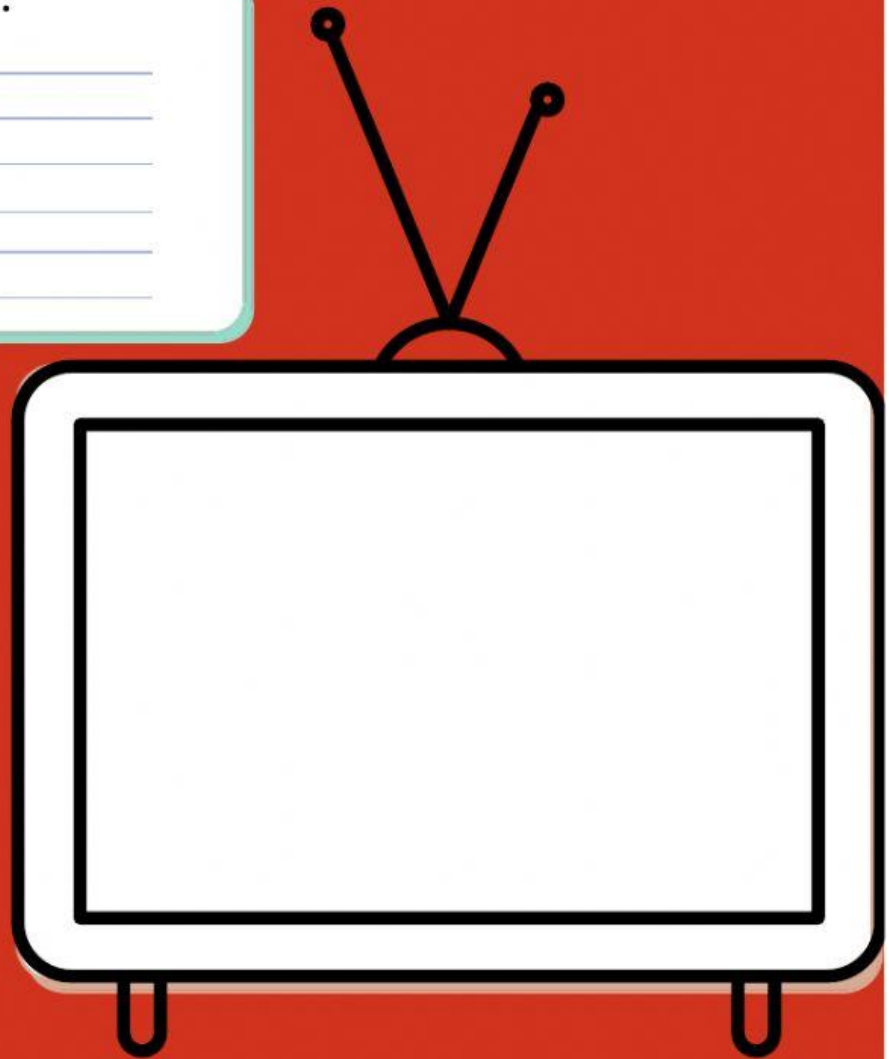


LEMBAR KERJA PESERTA DIDIK (LKPD)



Anggota Kelompok 5 :





1

2. *Langkah Kerja :*

3. Silahkan tonton video yang ada di samping.

Silahkan baca berita online yang sudah disediakan. Setelah menonton video dan membaca berita tersebut, silahkan peserta didik analisis:

- Siapa dan dimana kasus pelanggaran tersebut dilakukan/terjadi?
- Sikap pelanggaran apakah yang dilakukan oleh pelaku tersebut?
- Produk peraturan perundangan apakah yang dilanggar dari kasus yang kalian bahas?

4. Bagaimana sikap anda setelah menganalisis kasus tersebut?

Tuliskan hasil diskusi kelompok pada lembar yang sudah disediakan.

Klik link berita di bawah ini!





LEMBAR KERJA PESERTA DIDIK (LKPD)



Hasil Analisis Kasus Pelanggaran:

Nama Pelaku Pelanggaran :

Lokasi kasus Pelanggaran :

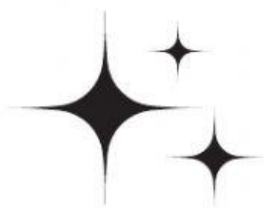
Sikap yang dilakukan pelaku :

Produk peraturan perundang-undangan yang dilanggar yaitu :

Setelah menganalisis kasus tersebut sikap saya



dimana bumi di pijak



disitu langit dijunjung



Selamat Bekerja

