

"LA CÉLULA"



MARCA LAS RESPUESTAS CORRECTAS:

¿Qué es la célula?

- ☐ Es la parte más pequeña de los seres inertes que tiene vida propia.
- ☐ Es la parte más pequeña de los seres vivos que no tiene vida propia.
- ☐ Es la parte más pequeña de los seres vivos que tiene vida propia.

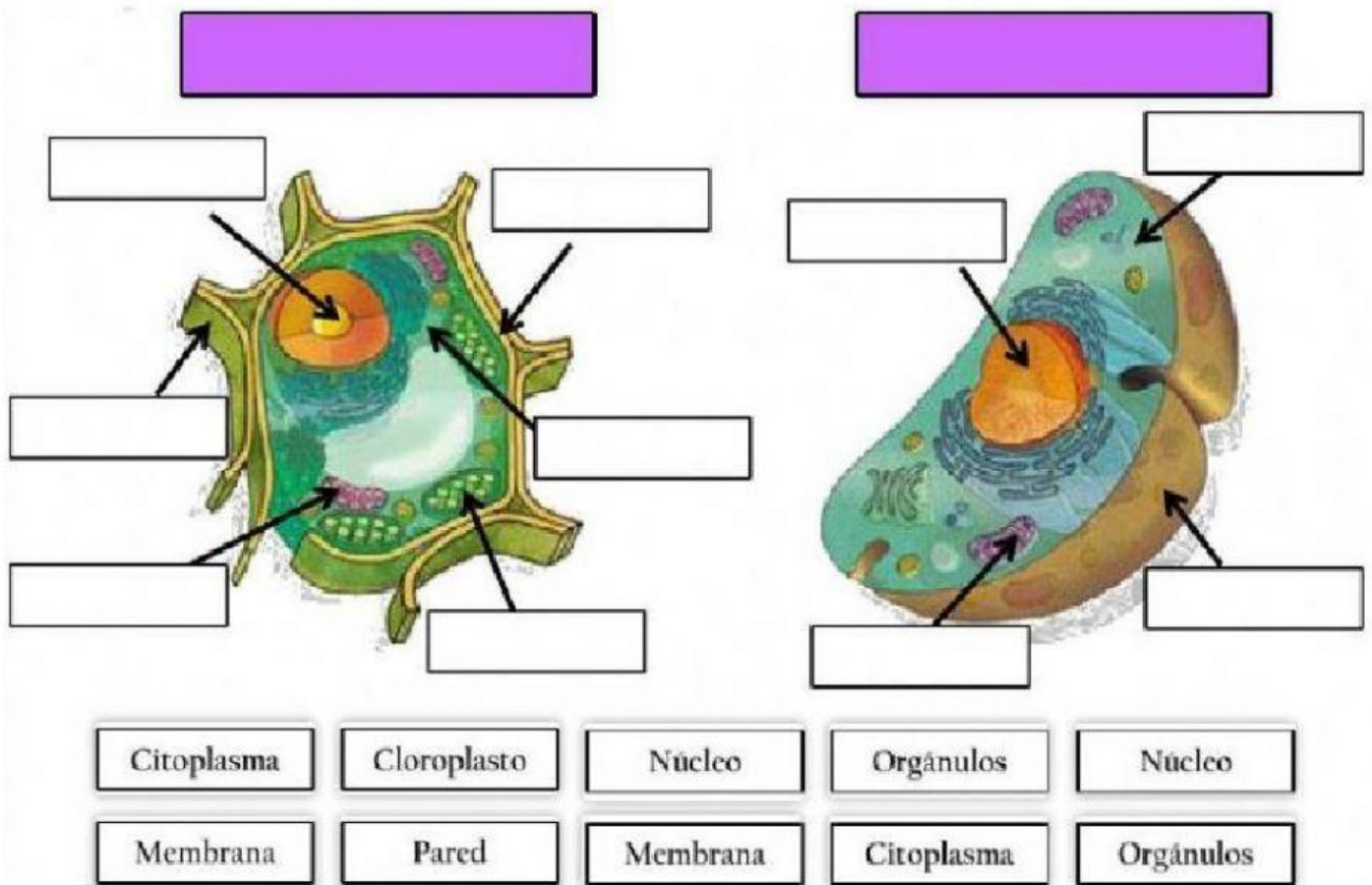
¿Por qué decimos que las células están vivas?

- ☐ Porque realizan las funciones vitales: nutrición y reproducción.
- ☐ Porque realizan las funciones vitales: nutrición, relación y reproducción.
- ☐ Porque realizan las funciones vitales: relación y reproducción.

MARCA SOLAMENTE LAS AFIRMACIONES CORRECTAS.

- ☐ Todas las células tienen la misma forma y tamaño.
- ☐ Las células tienen formas y tamaños diferentes.
- ☐ La célula animal suele ser de mayor tamaño que la célula vegetal.
- ☐ La célula animal suele ser de menor tamaño que la célula vegetal.
- ☐ La célula vegetal suele tener una forma más regular que la animal.
- ☐ La célula animal suele tener una forma más regular que la vegetal.

IDENTIFICA LA CÉLULA ANIMAL Y LA CÉLULA VEGETAL. LUEGO, COLOCA EL NOMBRE DE LAS PARTES DE CADA UNA DE ELLAS.



¿A QUÉ PARTE DE LA CÉLULA SE REFIERE CADA DEFINICIÓN?

- ✓ Líquido viscoso en el que flotan los orgánulos. Formado por agua y numerosas sustancias disueltas:
- ✓ Envoltura externa que separa a la célula del exterior y participa en la función de relación:
- ✓ Estructura rígida que rodea la membrana y protege a la célula, propia de las células vegetales:
- ✓ Controla y dirige el funcionamiento de la célula, además de contener el material necesario para reproducirse:
- ✓ Hay de diferentes tipos y con funciones distintas:
- ✓ Orgánulos verdes que realizan la fotosíntesis, es decir, captan la luz y fabrican nuevos nutrientes: