

LKPD

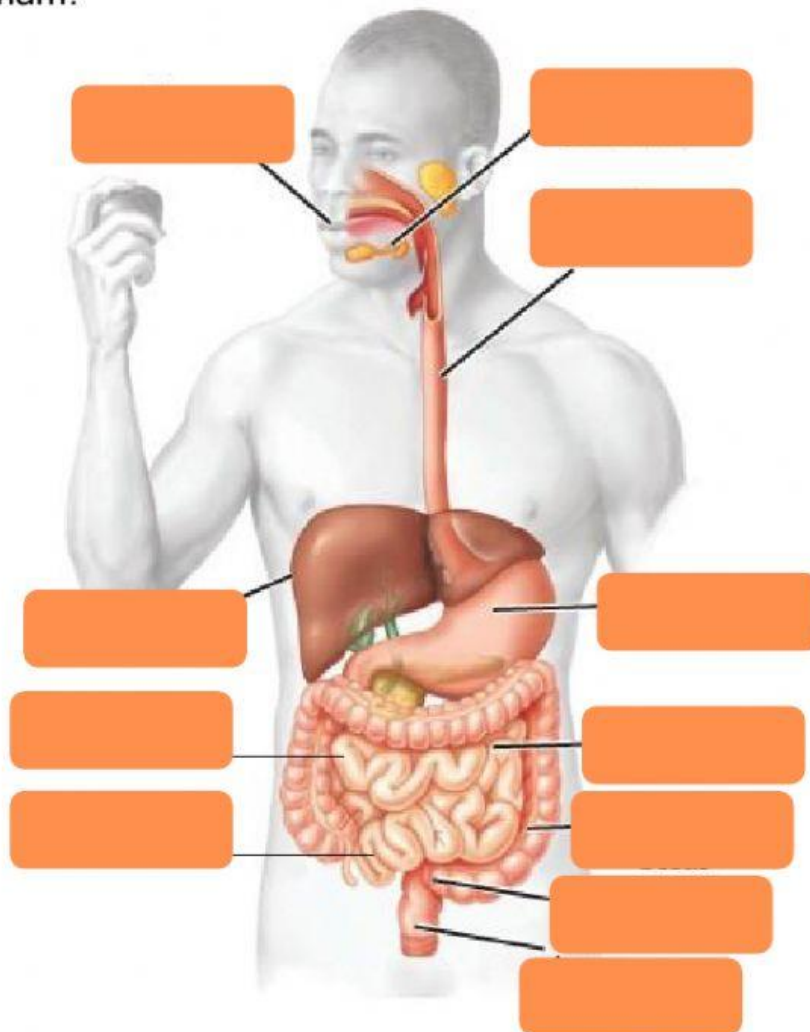
Sistem Pencernaan Manusia

NAMA

NO/KELAS

MENGANALISIS STRUKTUR ORGAN SISTEM PENCERNAAN MANUSIA

Tempelkan nama organ dibawah yang sesuai dengan organ sistem pencernaan!



ANUS

USUS BESAR

USUS
HALUS

MULUT

LAMBUNG

ESOFAGUS

KELENJAR
AIR LUDAH

REKTUM

PANKREAS

EMPEDU

HATI

MENGANALISIS FUNGSI ENZIM DALAM ORGAN SISTEM PENCERNAAN MANUSIA



Tarik garis fungsi enzim dengan enzim yang sesuai dengan tepat!

MEMECAH AMILUM MENJADI MALTOSA

ENZIM PTIALIN/AMILASE

MEMBUNUH ORGANISME DAN MENGUBAH
PEPSINOGEN MENJADI PEPSIN

ENZIM LIPASE

MENCERNA PROTEIN MENJADI PEPTON

ENZIM RENIN

MENGGUMPALKAN PROTEIN SUSU
(KASEIN) DARI SUSU

ENZIM TRIPSIN

MENCERNA LEMAK MENJADI ASAM
LEMAK DAN GLISEROL

ENZIM PEPSIN

MENCERNA PROTEIN MENJADI POLIPEPTIDA

ASAM KLOORIDA

MENGANALISIS FUNGSI DARI ORGAN TAMBAHAN PADA SISTEM PENCERNAAN

Tempelkan fungsi dari bagian-bagian organ dibawah ini!

NAMA ORGAN	FUNGSI
HATI	<div></div> <div></div>
KANTUNG EMPEDU	<div></div>
PANKREAS	<div></div> <div></div>

**MENGELUARKAN
GETAH EMPEDU**

**MENGHASILKAN GETAH
PANKREAS**

PROSES DETOKSIFIKASI

**MENGHASILKAN HORMON
INSULIN**

MENYIMPAN GETAH EMPEDU

MENGANALISIS STRUKTUR ORGAN MULUT DALAM SISTEM PENCERNAAN MANUSIA

Tempelkan rasa yang dapat dirasakan oleh bagian lidah di bawah ini!



PENGECAP
RASA MANIS

PENGECAP
RASA PAHIT

PENGECAP
RASA ASIN

PENGECAP
RASA ASAM

Tarik garis untuk menghubungkan nama gigi dan fungsi gigi!

SERI

**MENGUNYAH ATAU
MENGGILIS MAKANAN**

TARING

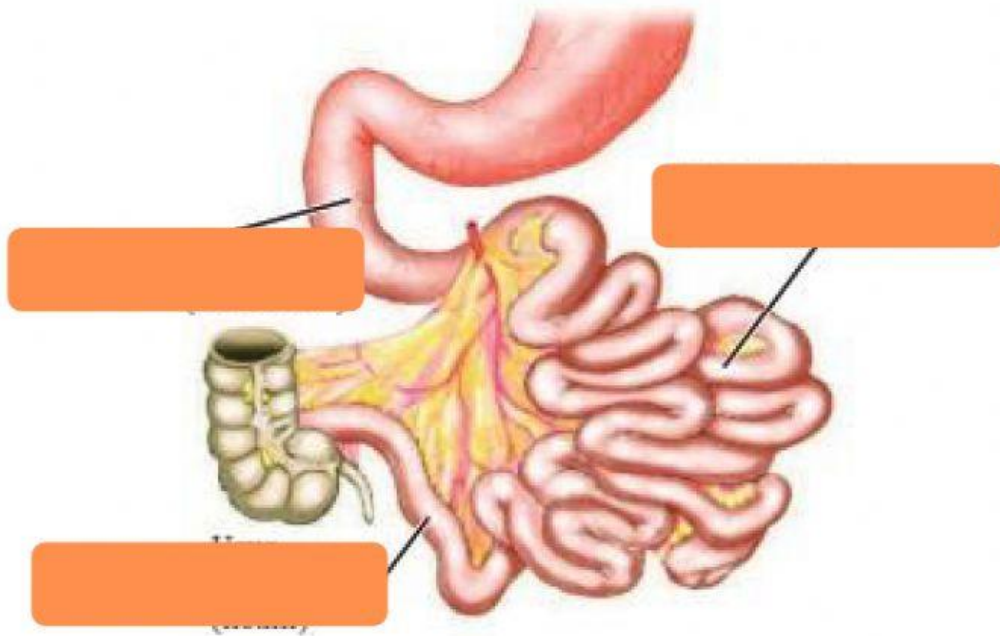
MEMOTONG MAKANAN

GERAHAM

MEROBEK MAKANAN

MENGANALISIS STRUKTUR ORGAN BAGIAN USUS DALAM SISTEM PENCERNAAN MANUSIA

Tempelkan nama bagian-bagian organ pada usus halus dibawah ini!



**USUS TENGAH
(JEJUNUM)**

**USUS 12 JARI
(DUODENUM)**

**USUS
PENYERAPAN**