

LEMBAR KERJA PESERTA DIDIK
TEKNIK MENGGABUNGKAN GAMBAR DAN TEKS BITMAP

MAPEL DESAIN GRAFIS PERCETAKAN

KELAS

ANGGOTA 1.

KELOMPOK 2.

3.

4.

KOMPETENSI

Kompetensi Dasar	Indikator
3.7 Menganalisis penggabungan gambar dan teks yang berbasis bitmap	3.7.1 Menganalisis fungsi penggabungan gambar dan teks berbasis bitmap 3.7.2 Menganalisis tools untuk menggabungkan gambar dan teks berbasis bitmap (Photoshop)
4.7 Menggabungkan gambar dan teks yang berbasis bitmap	4.7.1 Menciptakan penggabungan gambar dan teks berbasis bitmap (edit foto siswa)

TUJUAN PEMBELAJARAN

1. Setelah melakukan diskusi kelompok peserta didik dapat menganalisis fungsi penggabungan gambar dan teks berbasis bitmap dengan baik
2. Setelah melakukan diskusi kelompok peserta didik dapat menganalisis fungsi dan tools penggabungan gambar dan teks berbasis bitmap (Photoshop) dengan baik
3. Setelah melakukan praktikum peserta didik dapat menciptakan penggabungan gambar dan teks berbasis bitmap dengan baik

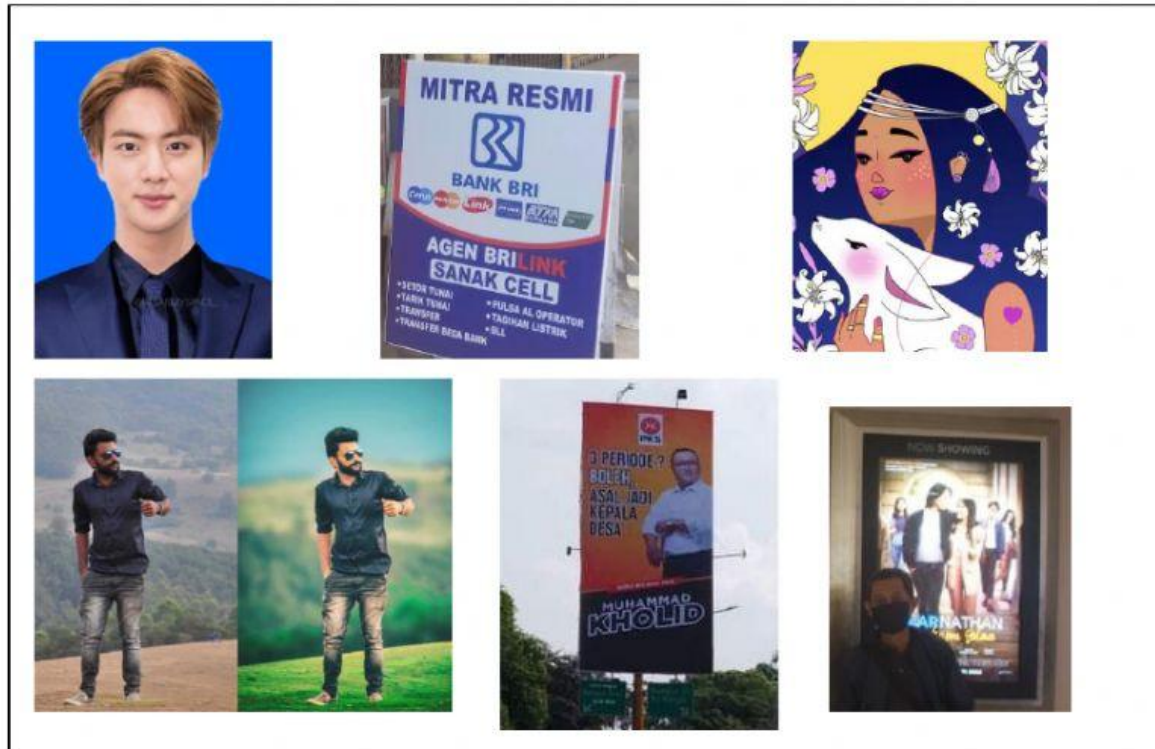
ALAT, BAHAN DAN SOFTWARE

1. Komputer
2. Bahan Ajar **Teknik Penggabungan Gambar**
3. Photoshop CS 6

MENGANALISIS PRODUK DESAIN GAMBAR BITMAP

INSTRUKSI

1. Pahami bahan ajar yang sudah disediakan sebelum mengerjakan LKPD
2. Perhatikan produk desain grafis dibawah ini
3. Pilih dan analisislah produk desain yang dapat dibuat menggunakan adobe photoshop dengan tepat, drag n drop kepada kolom yang disediakan



PRODUK BITMAP	HASIL ANALISIS

MENGANALISIS TOOLS ADOBE PHOTOSHOP

INSTRUKSI

1. Pahami bahan ajar yang sudah disediakan sebelum mengerjakan LKPD
2. Sebelum melangkah lebih jauh dalam penggunaan adobe photoshop, adabainya kita mengetahui terlebih dahulu pengetahuan dasar mengenai adobe photoshop
3. Untuk mengerjakan bagian ini, Anda harus melakukan praktikum dan menuliskan langkah kerja di kolom yang sudah disediakan
4. Editlah sebuah foto yang disisipi dengan teks, tools yang wajib digunakan adalah sebagai berikut:
 - a. Move tool
 - b. Crop tool
 - c. Eraser tool
 - d. Brush tool
 - e. Text tool
 - f. Color
 - g. Hand tool
 - h. Zoom tools
 - i. Select tool
5. Tulislah langkah kerja praktikum kalian dengan menyertakan tools/menu yang digunakan mulai dari membuka file – proses editing – menyimpan file ekstensi PSD. Upload hasil praktik kalian di LMS dan presentasikan didepan kelas.

NO	Langkah kerja	Menu/tools yang digunakan
1		
2		
3		
4		
5		

6		
7		
8		
9		
10		
11		
12		
13		
14		
15		