

Música 2ºESO

El acorde

1º Completa este texto:

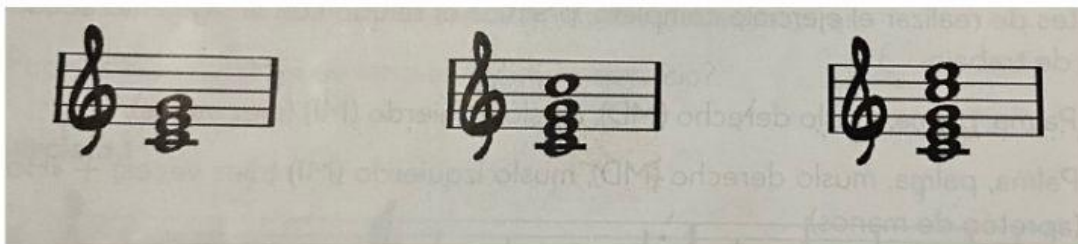
¿Qué es un acorde?

Es un conjunto de _____ o más _____
que suenan simultáneamente.

Tipo de acorde muy utilizado en música: acorde _____ y
se construye con un intervalo de _____ y otra de _____ sobre
una nota dada. Este tipo de acorde tiene tres sonidos
diferentes.



Las notas de un acorde perfecto pueden repetirse a
diferente _____ y así formar un acorde con más
sonidos.



¿Qué es un intervalo?

Es la distancia en _____ que hay entre _____.

Puede ser _____ o _____.

