

ELEKTRONIK LEMBAR KERJA PESERTA DIDIK GARIS DAN SUDUT UNTUK SMP/MTs



The background is a vibrant yellow with various 3D geometric shapes and school supplies scattered around. These include blue and orange cones, gold and silver coins, a green pencil, a pink calculator, a white lightbulb, a red ball, a blue cube, a green ring, a blue diamond, and a green book. The shapes are rendered with soft shadows, giving them a three-dimensional appearance.

Tujuan Pembelajaran:

- 1. Siswa dapat membedakan garis, ruas garis, dan sinar garis**
- 2. Siswa dapat mengetahui kedudukan dua garis**
- 3. Siswa dapat mengenali sudut**

Petunjuk Pengerjaan:

- 1. Berdoalah sebelum mengerjakan**
- 2. Bacalah setiap pertanyaan dengan cermat**
- 3. Berdiskusilah dengan teman sekelompok mu dalam pengerjaan**
- 4. Isilah setiap pertanyaan sesuai perintah**

Nama Anggota Kelompok:

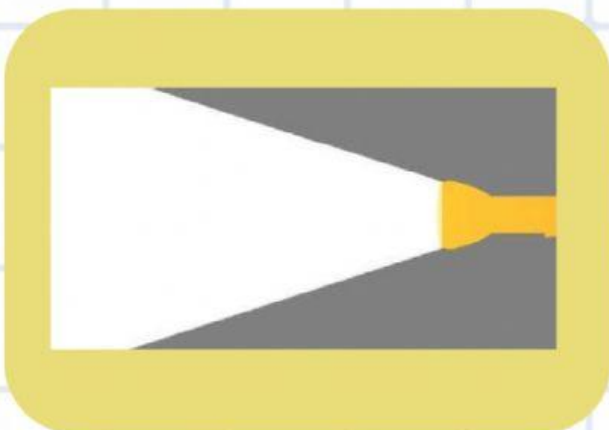
Garis

Cobalah perhatikan gambar di bawah ini
Manakah yang termasuk garis
Klik jawabanmu pada salah satu jawaban yang menurutmu tepat



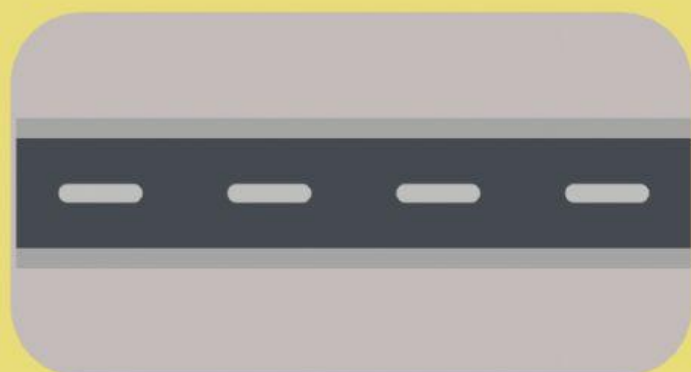
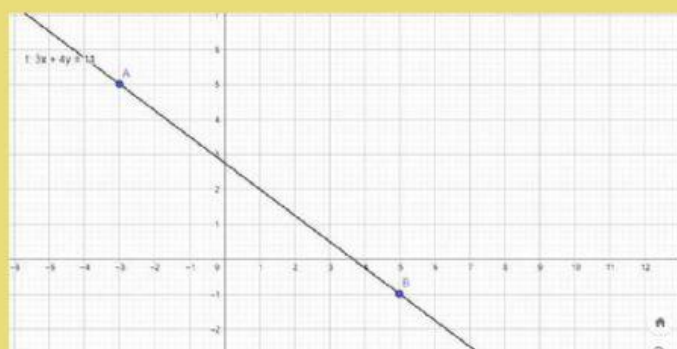
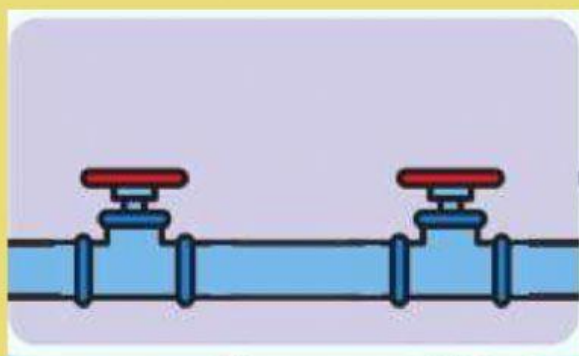
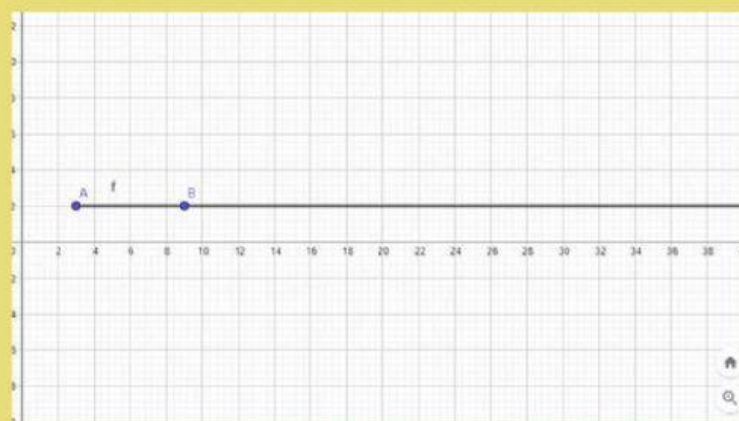
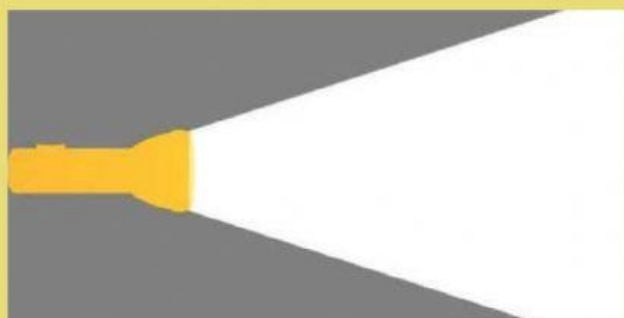
A. Jalan raya

B. Jembatan



C. Lampu senter

Pasangkanlah gambar dengan tepat
Dengan cara tarik gambar dalam kehidupan
sehari-hari pada gambar yang GeoGebra





Jodohkan
tariklah garis dari gambar
pada jawaban yang tepat

Rel Kereta Api



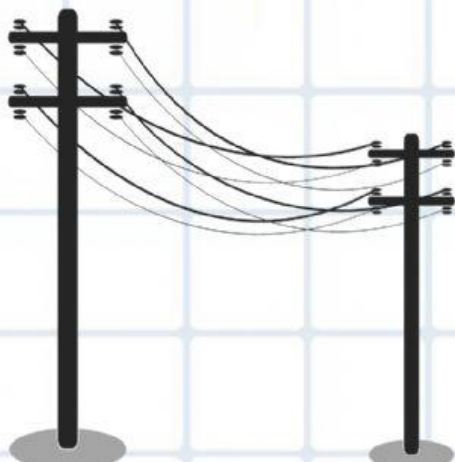
Sinar Garis

Sinar Matahari



Ruas
Garis/Segmen

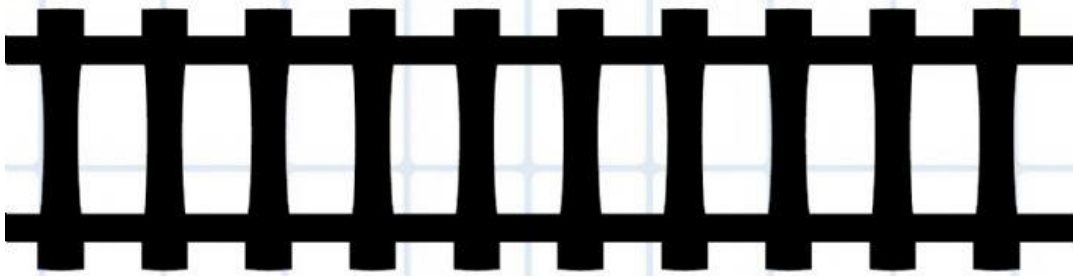
Kabel Listrik



Garis



Isilah pada titik-titik



Kalian dapat menuliskan hasil pengamatan terkait gambar di atas

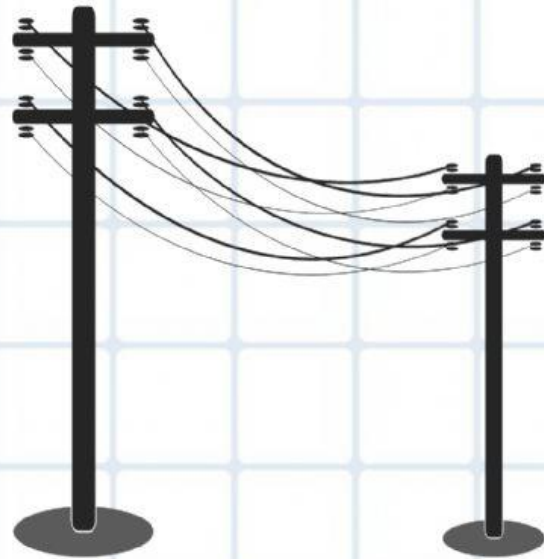
1. Gambar diatas apakah termasuk garis?.....

2. Gambar diatas memiliki tanda.....

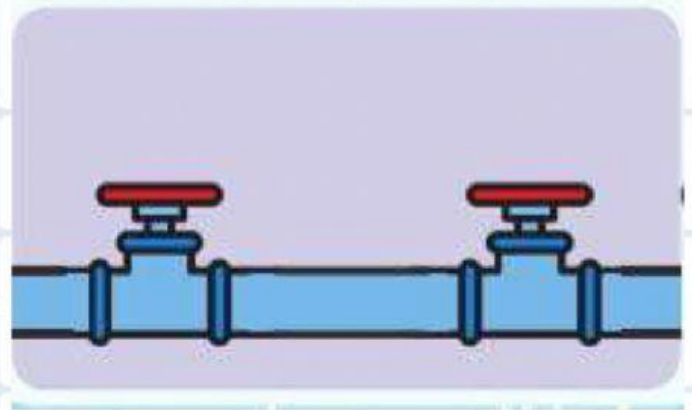
3. Gambar diatas dapat memanjang ke.....arah



Isilah pada titik-titik



Perhatikan gambar di samping dan bedakanlah dengan gambar pada lembar sebelumnya



Sebutkan ciri-ciri gambar di di atas

.....

.....

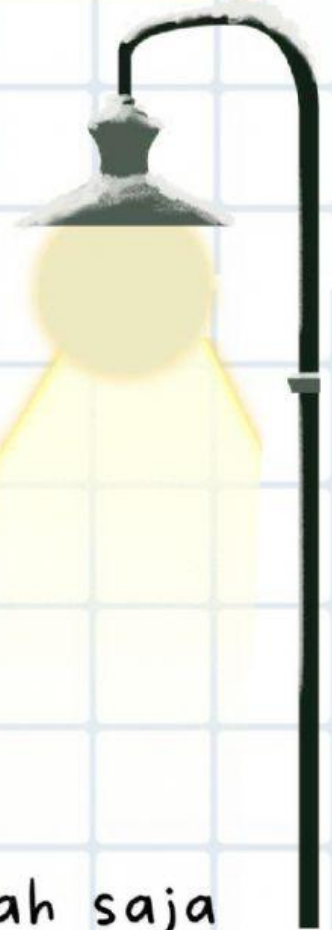
.....

.....

Pilihlah jawaban yang tepat dengan meng-klik pada huruf A, B atau C



Setelah menyebutkan ciri dari gambar sebelum-sebelumnya sekarang coba kamu perhatikan apakah yang beda dari gambar-gambar ini dengan gambar pada lembar-lembar sebelumnya?



- A. Memiliki 2 titik
- B. Dapat memanjang ke satu arah saja
- C. Tidak memiliki titik



Kedudukan Dua Garis



Coba perhatikan!
Dapatkah kalian
menemukan dua garis
yang berhubungan?

