

# REPRODUCCIÓN HUMANA

## 1. La reproducción se desarrolla en tres etapas:



- La célula sexual femenina se llama:
- La célula sexual masculina se llama:
- Momento en el cual comienzan a crearse células sexuales tanto masculinas como femeninas:
- Los órganos sexuales son iguales en los hombres que en las mujeres:
- El órgano sexual masculino es totalmente interno:
- El útero es el lugar donde se desarrollan los bebés en caso de embarazo:

## 2. Responde con (v) si es verdadero o con (f) si es falso :

Los ovarios son las dos gónadas femeninas

☐

El perimetrio es una capa externa de tejido conjuntivo.

☐

El endometrio, formado por una mucosa que se modifica, desprende y regenera periódicamente.

☐

3. Arrastra cada nombre a la zona que correspondan de cada aparato.

**ÚTERO**

**TESTÍCULOS**

**VAGINA**

**PENE**

**OVARIOS**

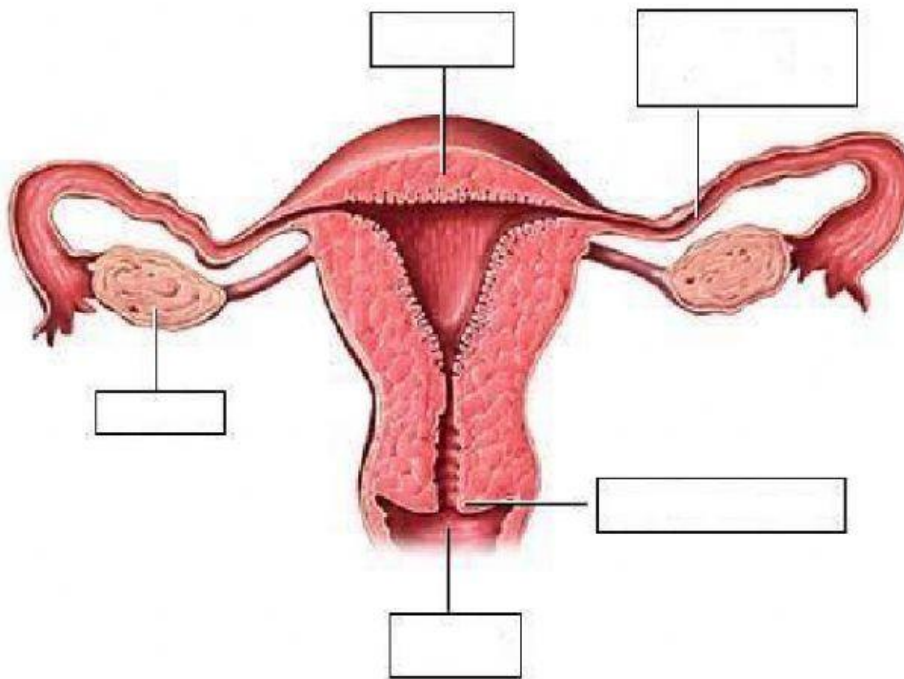
**CONDUCTOS  
DEFERENTES**

**VESÍCULA  
SEMINAL**

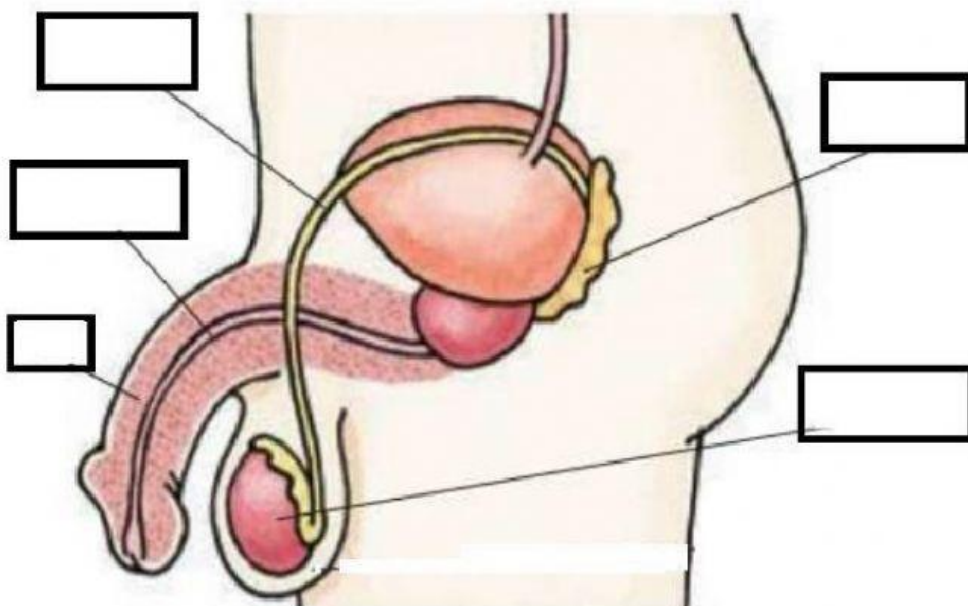
**VULVA**

**TROMPAS DE  
FALOPIO**

**URETRA**



Esta imagen  
corresponde al



Esta imagen  
corresponde al