

Nome:

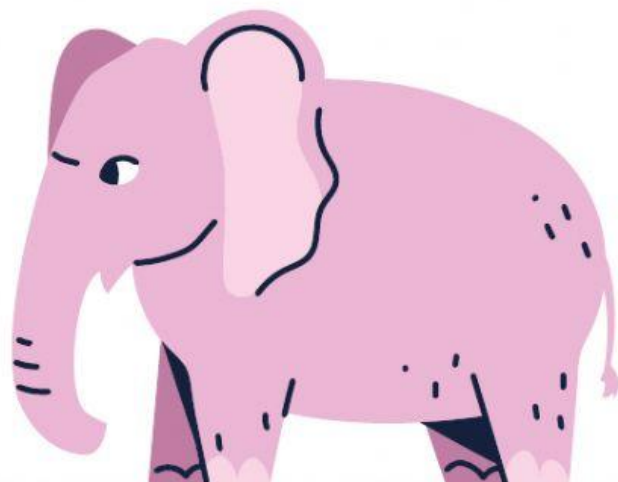
Substantivo: quanto ao grau

Exercícios

1 - Marque a alternativa correta sobre substantivo: leia a tirinha abaixo e responda: quais palavras no texto estão no grau diminutivo?



- a) Passarinho e morreu;
- b) Pobrezinho e morto;
- c) Passarinho e canário;
- d) Passarinho e pobrezinho.



2 - Preencha o espaço em branco desvendando a seguinte situação: qual o grau normal do substantivo "passarinho"?

R-

3 - Ligue a pergunta a resposta.



Qual palavra abaixo está no seu grau aumentativo?

Canção

Sabão

Bração

