

Nome:

Poemas: características

Exercícios

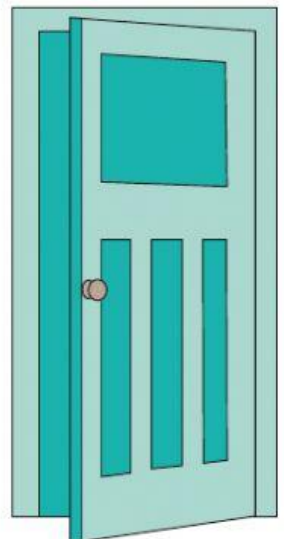
1 - Marque a alternativa correta sobre poema: leia o poema abaixo e responda: quando a porta é aberta devagarinho, quem passa pela porta?

A PORTA

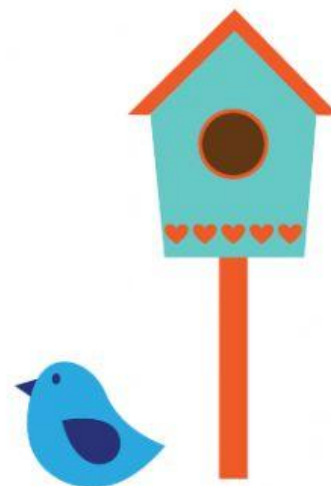
VINÍCIUS DE MORAES

EU SOU FEITA DE MADEIRA MADEIRA, MATÉRIA MORTA
MAS NÃO HÁ COISA NO MUNDO MAIS VIVA DO QUE UMA PORTA.
EU ABRO DEVAGARINHO PRA PASSAR O MENININHO
EU ABRO COM CUIDADO PRA PASSAR O NAMORADO
EU ABRO BEM PRAZENTEIRA PRA PASSAR A COZINHEIRA
EU ABRO DE SUPETÃO PRA PASSAR O CAPITÃO.

SÓ NÃO ABRO PRA ESSA GENTE QUE DIZ QUE SE UMA PESSOA É BURRA
É BURRA COMO UMA PORTA.
EU SOU MUITO INTELIGENTE!
EU FECHO A FRENTE DA CASA FECHO
A FRENTE DO QUARTEL
FECHO TUDO NESSE MUNDO
SÓ VIVO ABERTA NO CÉU.



- a) Menino;
- b) Gatinho;
- c) Passarinho;
- d) Céu.



2 - Preencha o espaço em branco desvendando a seguinte situação: qual é o título do texto e o nome do autor ? (ainda sobre o texto da questão 1 e na ordem pedida, "título + e + autor).

R-



3 - Ligue a pergunta a resposta.



A estrofe é um conjunto de?

Linhas

Parágrafos

Versos