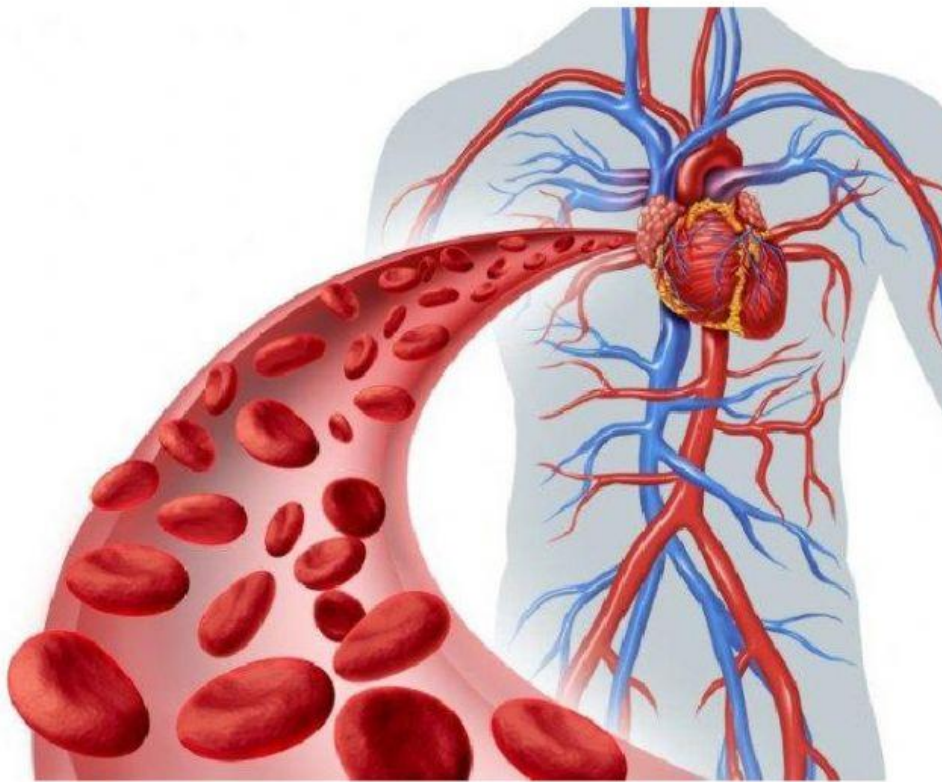


**ULANGAN HARIAN**  
**SISTEM PEREDARAN DARAH**  
**KELAS XI BIOLOGI PEMINATAN**



**NAMA :**

**KELAS :**

I. Pilihlah jawaban yang benar

1. Dari pernyataan ini, yang bukan fungsi darah adalah ....
  - A. mengendalikan stabilitas suhu tubuh
  - B. mengangkut bahan-bahan yang diperlukan oleh tubuh
  - C. sebagai alat pertahanan tubuh untuk melawan infeksi
  - D. meneruskan rangsangan dari otak
  - E. mengangkut sampah sisa hasil metabolisme
2. Di dalam jantung terdapat beberapa katup atau sekat yang membatasi ruang-ruang jantung. Katup trikuspidalis terdapat antara...
  - A. Bilik kiri dengan aorta
  - B. Serambi kanan dan bilik kanan
  - C. Bilik kanan dan nadi paru-paru
  - D. Serambi kiri dan bilik kiri
  - E. Serambi kanan dan ventrikel kanan
3. Di antara pembuluh darah berikut yang darahnya kaya oksigen adalah ...
  - A. Vena hati
  - B. vena dari ginjal
  - C. Vena paru-paru
  - D. Vena dari usus
  - E. Vena dari jantung
4. Urutan peredaran darah besar yang benar adalah ...
  - A. Jantung (bilik kiri) - seluruh tubuh - jantung (bilik kanan)
  - B. Jantung (bilik kanan) - seluruh tubuh - jantung (bilik kiri)
  - C. Jantung (bilik kiri) - seluruh tubuh - jantung (serambi kanan)
  - D. Jantung (atrium kiri) - paru-paru - jantung (atrium kanan)
  - E. Paru-paru - jantung (atrium kanan) - seluruh tubuh
5. Setelah mengalami proses pencernaan, sari makanan siap untuk diserap dan dibawa ke seluruh tubuh oleh darah. Bagian darah yang berperan dalam pengangkutan adalah ....
  - A. Plasma
  - B. Eritrosit
  - C. Leukosit
  - D. Trombosit
  - E. Limfosit

6. Berikut ini beberapa organ manusia

- (1) paru-paru
- (2) pembuluh kapiler
- (3) pembuluh limfe
- (4) pembuluh arteri
- (5) pembuluh vena

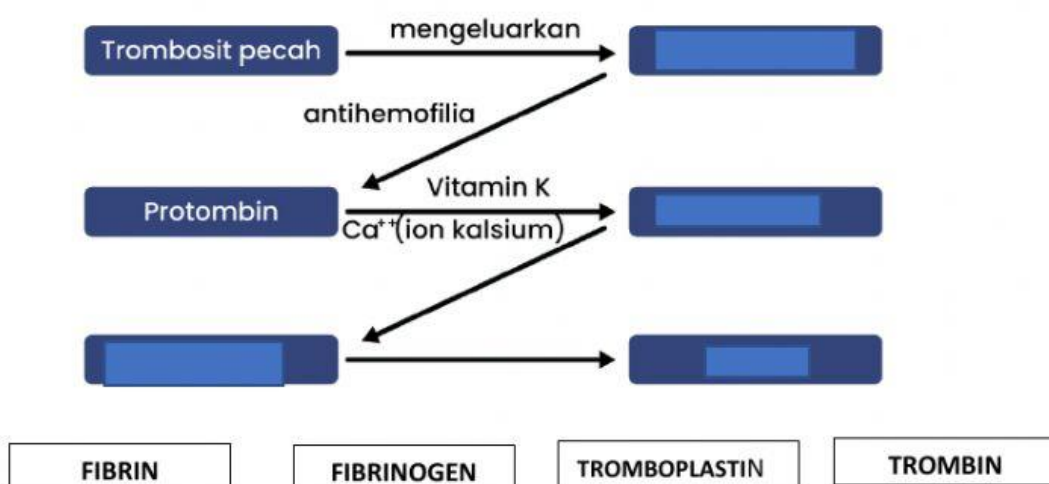
Organ- organ yang menyusun sistem transportasi adalah ....

- A. (1), (3), (5)
- B. (2), (3), (4)
- C. (1),(2),(3)
- D. (2), (4), (5)
- E. (3), (4), (5)

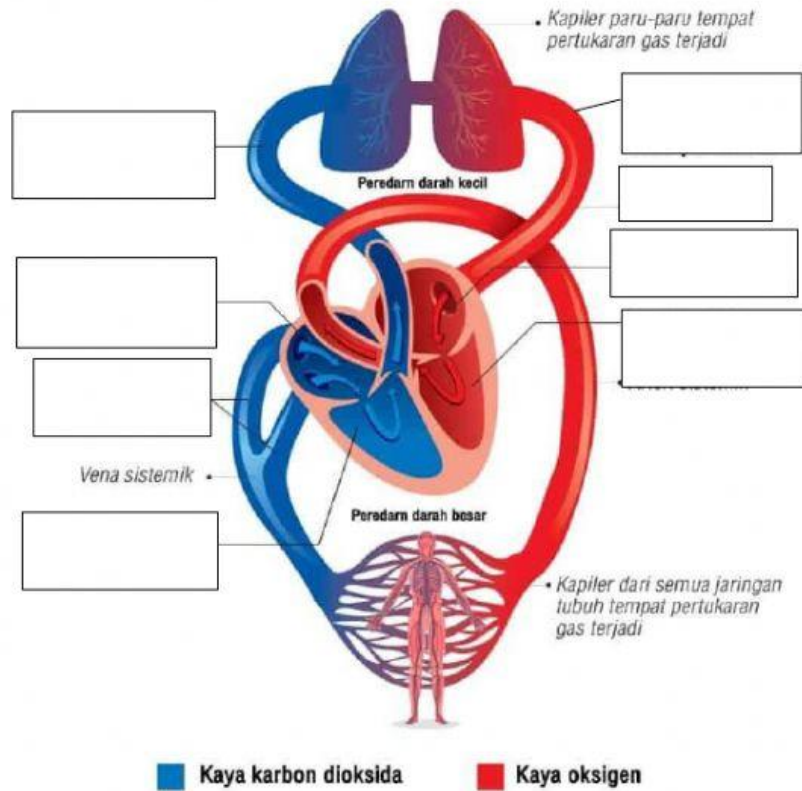
7. Golongan darah jenis AB, dapat pula dikatakan sebagai resivien universal. Hal tersebut dikarenakan golongan darah tersebut ...

- A. Hanya dapat menolong golongan sejenis saja
- B. Dapat menolong setiap golongan darah
- C. Dapat ditolong oleh setiap golongan darah
- D. Hanya mampu menolong golongan darah B
- E. Tidak dapat menolong setiap golongan darah

II. Lengkapilah gambar proses pembekuan darah di bawah ini



**III. Lengkapi gambar anatomi jantung dibawah ini**



**BILIK KIRI**

**BILIK KANAN**

**SERAMBI  
KIRI**

**SERAMBI  
KANAN**

**AORTA**

**ARTERI  
PULMONALIS**

**VENA  
PULMONALIS**

**VENA CAVA**

**IV. Pasangkanlah Kelainan Pada Pembuluh Darah dengan pasangan yang cocok**

Kelainan yang disebabkan oleh pertumbuhan sel darah putih yang tidak dapat dikendalikan sehingga jumlahnya melebihi batas normal (5000 – 10000 sel/ml)

**LEUKEMIA**

Pecahnya pembuluh darah otak akibat penyumbatan pembuluh darah

**HEMOFILIA**

Temi mengalami pendarahan yang terus menerus setelah dia mengalami luka di tangannya, kelainan darah sukar membeku

**VARISES**

Penyumbatan vena di tubuh bawah, kaki.

**STROKE**