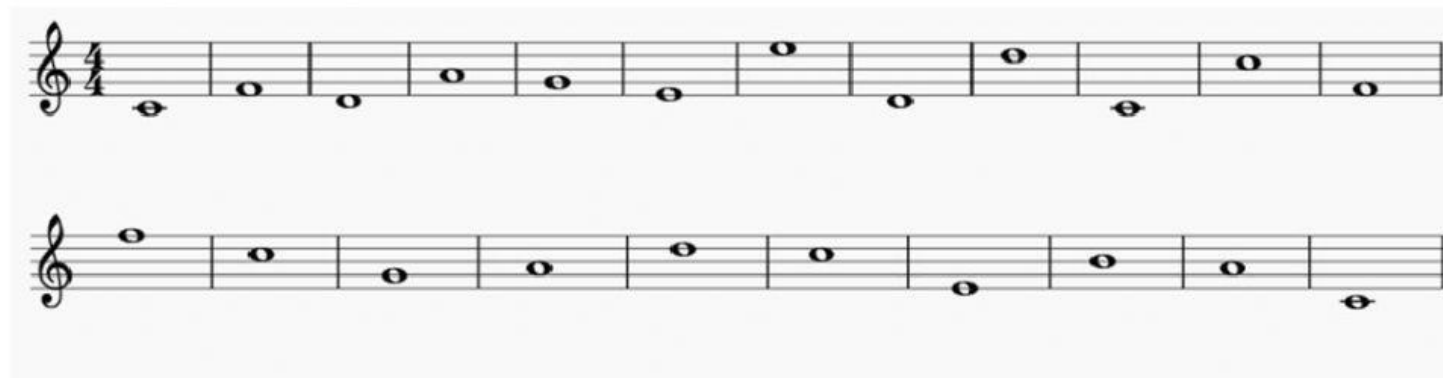


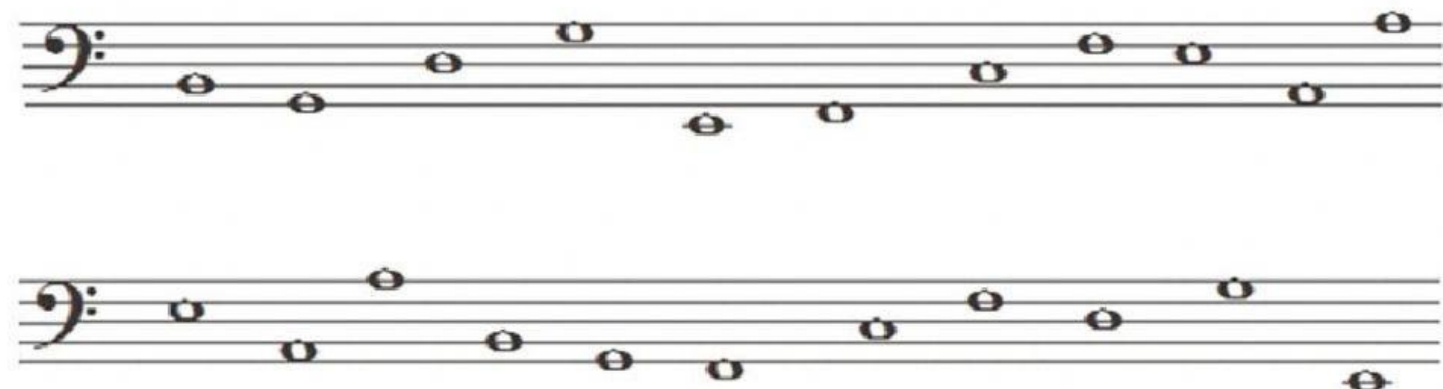
Unidad 1 Lenguaje Musical

Repasamos

Ejercicio 1: Pon el nombre bajo las notas en clave de sol en 2ª.



Ejercicio 2: Pon el nombre bajo las notas en clave de fa en 4ª.



Ejercicio 3: Completa estas progresiones tomando como unidad de medida la redonda:








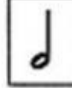
a)

$\frac{1}{\circ}$	$\frac{2}{\rho}$	$\overline{\rho}$	$\overline{\rho}$
-------------------	------------------	-------------------	-------------------

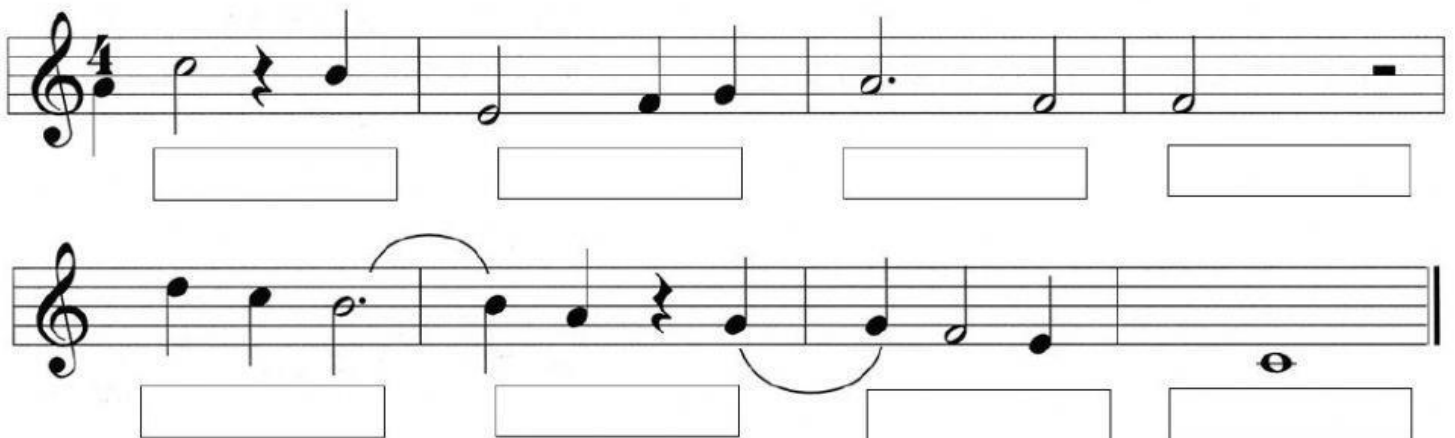
b)

\circ	= 2 blancas
♪	=
♪	=
♪	=

Ejercicio 4: Une con flechas el número que corresponde a estas figuras y viceversa, tomando como unidad de medida la redonda:

	4	1	
	16	2	
	2	4	
	8	8	

Ejercicio 5: En esta frase musical en 4/4 se han incluido deliberadamente dos compases incorrectos. Indica cuáles están **BIEN** y cuáles están **MAL**:

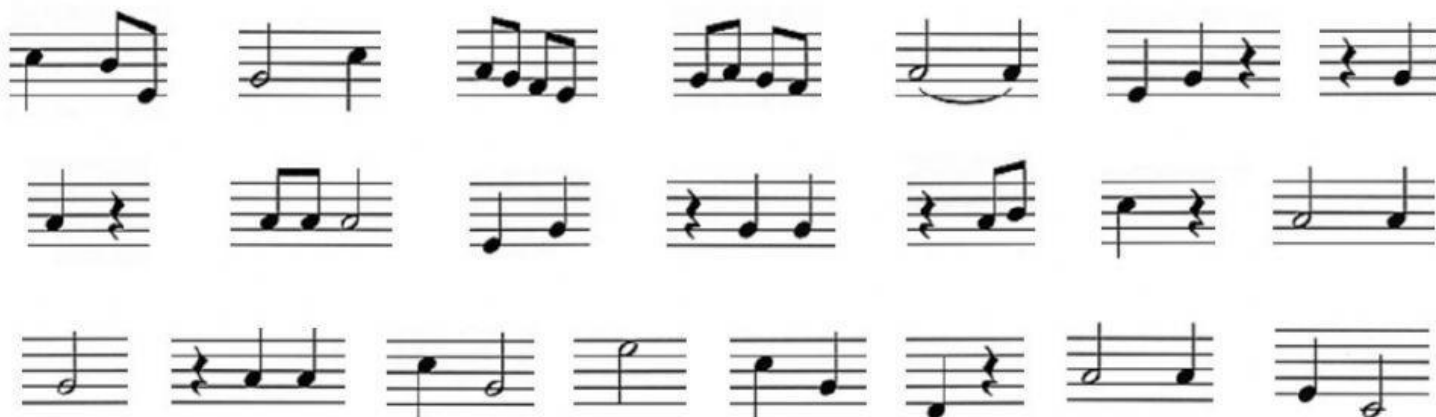


Ejercicio 6: En este ejercicio hay dos líneas divisorias mal colocadas. Pon una cruz (una X) en los números correspondientes.



Ejercicio 7: Arrastra los fragmentos musicales a sus respectivos compases. Recuerda que en las casillas del compás de 2/4 entrarán aquellos fragmentos cuya suma de los valores de sus notas musicales sumen 2. En el 3/4 entrarán los que la suma de los valores de sus notas sumen 3.

2 4						



3 4				

Ejercicio 8: Siendo la unidad de tiempo la negra, cuántos tiempos valen las siguientes figuras.

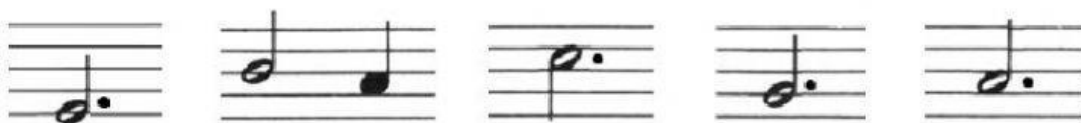
Una  vale _ _ _ _ tiempos

Una  vale _ _ _ _ tiempos

Una  vale _ _ _ _ tiempos

Una  vale _ _ _ _ tiempos

Ejercicio 9: Arrastra los fragmentos bajo el compás correspondiente en el siguiente ejemplo, sustituyendo la ligadura por una figura con puntillo donde sea posible.



Ejercicio 10: En el ejercicio siguiente señala con una S las síncopas y con una C las notas a contratiempo (si se dieran las dos a la vez, primero pondremos S y luego C).

