

الصف:

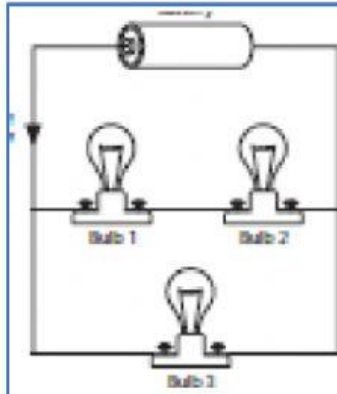
التاريخ:

الاسم:

## الكهرباء و المغناطيسية ( الموصلات )

( تدريبات TIMSS )

س : اختاري الإجابة الصحيحة :



يتم توصيل ثلاث مصابيح  
ضوئية متطابقة بالبطارية  
كما هو موضح في السهم.  
يشير السهم إلى اتجاه التيار.

أي عبارة صحيحة؟

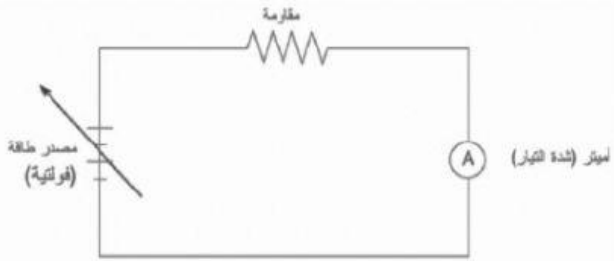
(أ) التيار في المصباح (١) أكبر من التيار في  
المصباح (٢)

(ب) التيار في المصباح (١) أكبر من التيار في  
المصباح (٣)

(ج) ج- التيار في المصباح (٢) هو نفس التيار في المصباح (٣)

(د) د- التيار في المصباح (٢) هو نفس التيار في المصباح (١)

استخدم بعض الطلبة أميتر (A) لقياس شدة التيار الكهربائي في دائرة

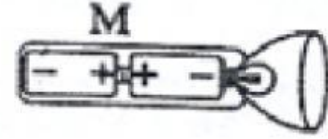
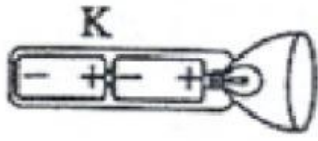


مغلقة عند فرق  
جهد مختلفة:

يبين الجدول أدناه بعض النتائج  
التي تم الحصول عليها، اكمل  
الجدول:

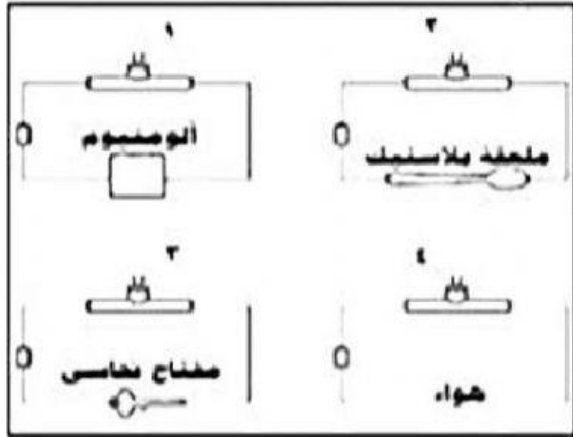
شدة التيار الكهربائي [mA]	فرق الجهد [V]
١٥	٢
٣٠	٤
٦٠	

توضح الأشكال التالية مصباح يد وثلاث طرق لوضع البطاريات بداخله لكي يعمل المصباح، ما الترتيب التي يجب أن توضع البطاريات به؟



- (أ) كما في k فقط.  
 (ب) كما في L فقط.  
 (ج) كما في M فقط.  
 (د) جميع الطرق لن تعمل.

مبين في الرسومات التالية: بطارية ومصباح كهربائي الموصلة في دائرة



كهربائية مع موصلات من مواد مختلفة أي المصابيح تضيئ؟

- (أ) فقط 1  
 (ب) 2 و 3 فقط  
 (ج) 1 و 3 فقط  
 (د) 1 و 3 و 4 فقط  
 (هـ) 1 و 2 و 3 فقط