

LEMBAR KERJA PESERTA DIDIK (LKPD)

UPTD SMPN 20 SINJAI

TAHUN PELAJARAN 2022/2023

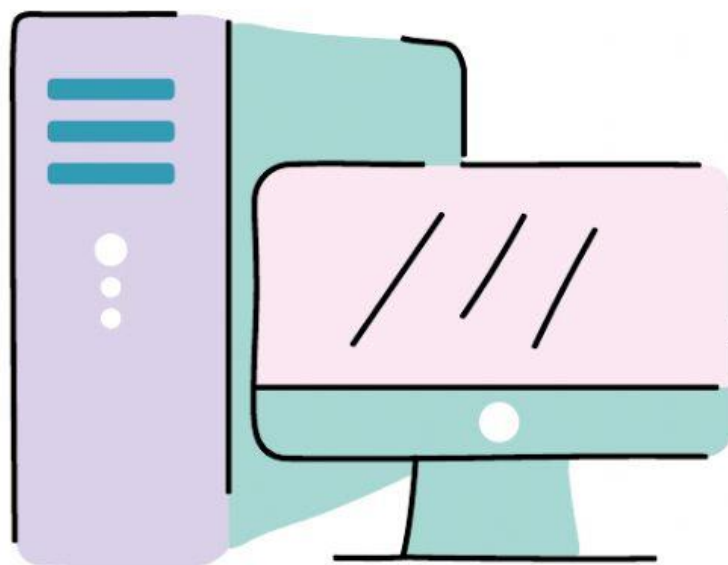
Nama :

Kelas :

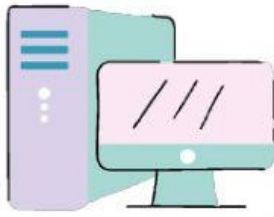
MATA PELAJARAN INFORMATIKA

MATERI : PENGENALAN KOMPUTER

Lengkapi LKPD dengan membaca buku paket Informatika BAB I materi pengenalan komputer. Kerjakan secara mandiri dan jujur kemudian kirimkan kembali LKPD yang telah diisi secara lengkap.



KOMPONEN-KOMPONEN KOMPUTER



Komputer memerlukan beberapa komponen untuk dapat bekerja dalam mengolah, memanipulasi dan mengubah sebuah data menjadi informasi yang berguna.

Komponen-komponen tersebut adalah **hardware (Perangkat Keras)**, **software (Perangkat Lunak)** dan **brainware**

Hardware (Perangkat Keras)

Hardware (Perangkat Keras) adalah komponen komputer yang merupakan suatu sistem yang saling bekerja sama untuk membentuk suatu kesatuan. selain itu, hardware merupakan komponen komputer yang dapat dilihat secara fisik, dapat dipegang atau di pindahkan.

Input Device (Perangkat masukan)

Beberapa piranti input device:

- Keyboard
- mouse
- scanner
- mikrofon, dll

Process Device (Perangkat Pemrosesan)

Perangkat pemrosesan meliputi:

- CPU (Central Processing Unit)
- Motherboard
- RAM
- ROM
- VGA card, dan LAN Card

Output Device (Perangkat Keluaran)

Beberapa piranti output device:

- Monitor
- Speaker
- Printer
- Proyektor, dll

Backing Storage (Perangkat Penyimpanan)

Beberapa piranti perangkat penyimpanan:

- hardisk
- flashdisk
- disket, dll

Piranti Lainnya (Perangkat tambahan)

Periferal merupakan perangkat keras yang dihubungkan ke komputer untuk meningkatkan kegunaanya. contoh:

- modem
- kartu suara
- port komputer, dll





LETAKKAN NAMA PERANGKAT SESUAI DENGAN GAMBARNYA

KEYBOARD

MOUSE

SPEAKER

SCANNER

MIKROFON

PRINTER

MONITOR

JOYSTICK

PROYEKTOR

MOTHERBOARD

CPU

RAM





PILIH JENIS PERANGKAT BERIKUT BERDASARKAN FUNGSINYA



BUATLAH GARIS KE JAWABAN YANG BENAR



Perangkat ini berfungsi memindahkan pointer atau kursor secara cepat



Perangkat ini berfungsi memasukkan huruf-huruf, angka ataupun karakter khusus dan sebagai media bagi pengguna untuk melakukan perintah-perintah lain yang diperlukan



Perangkat ini berfungsi menyalin gambar atau teks yang kemudian disimpan ke dalam memori komputer



Perangkat ini berfungsi merekam atau memasukkan suara yang kemudian dimasukkan ke dalam komputer



Perangkat ini berfungsi sebagai pusat pengendali yang mengatur kerja semua komponen yang terpasang padanya



Perangkat ini berfungsi sebagai media pemroses utama sehingga media ini disebut sebagai otak komputer



Perangkat ini merupakan memori penyimpanan sementara yang bersifat random atau acak



Perangkat ini merupakan memori yang hanya dapat dibaca. data dalam memori ini tidak akan hilang meskipun **power** dimatikan

Pilih jawaban paling tepat

1. Tombol keyboard yang terdiri dari deretan angka dan tanda-tanda matematika disebut..
 - a. control key
 - b. qwerty key
 - c. numeric key
 - d. tyiping key
2. Perangkat output komputer yang berfungsi mengambil gambar yang dihasilkan oleh komputer atau pemutar Blu-ray dan gambar tersebut ditampilkan pada layar, dinding, atau permukaan datar lainnya disebut dengan....
 - a. Monitor
 - b. OHP
 - c. LCD Pojector
 - d. LCD TV