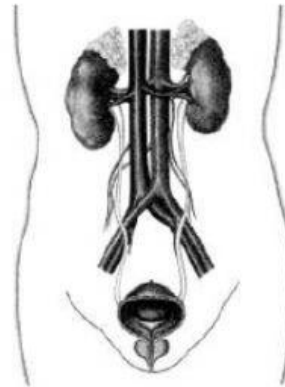


APPARATO ESCRETORE e APPARATO NERVOSO

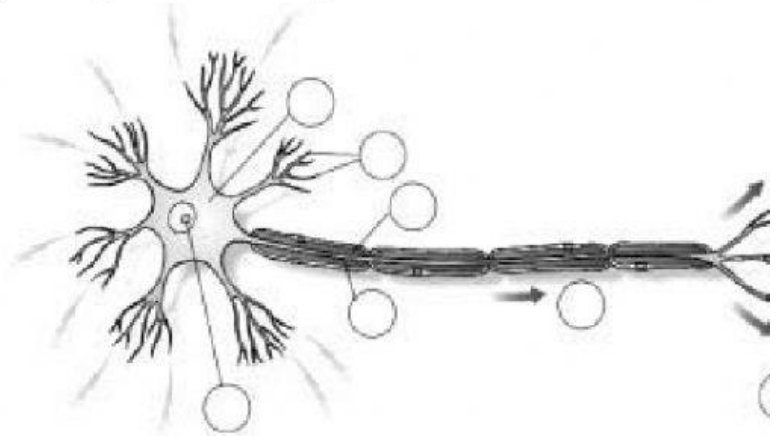
1) Indica nella figura i principali organi dell'apparato escretore

- a)  reni
- b)  ureteri
- c)  uretra
- d)  vescica

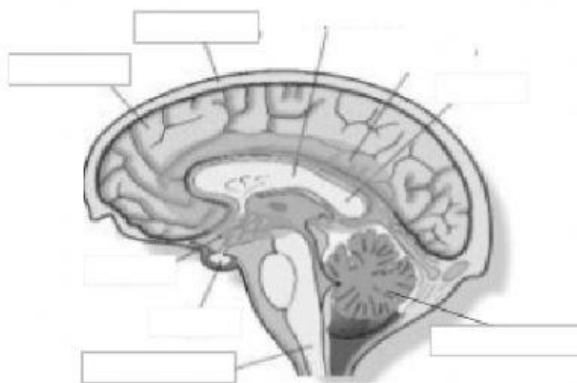


2) Inserisci negli appositi spazi il numero corrispondente alla parte di neurone indicata:

- | | |
|--------------------|---------------------|
| 1. nucleo | 4. corpo cellulare |
| 2. impulso nervoso | 5. dendriti |
| 3. assone | 6. guaina mielinica |



3) Inserisci negli spazi i nomi delle diverse parti dell'encefalo:



- a) cervelletto
- b) corteccia cerebrale
- c) meningi
- d) midollo allungato

4) Completa il testo:

| | | | |
|---|---------------------|---|--------------------------|
|  | corteccia cerebrale |  | muscoli |
|  | emisferi cerebrali |  | nervi |
|  | encefalo |  | Sistema Nervoso Centrale |
|  | meningi |  | Sistema Nervoso Centrale |
|  | midollo spinale | | |

Il **Sistema Nervoso Centrale** è formato da

e

il **Sistema Nervoso Periferico** è formato da una rete di

I **nervi sensitivi** portano l'impulso nervoso dagli

al

I **nervi motori** portano l'impulso nervoso dal

ai

Il cervello è suddiviso in due

La superficie esterna del cervello si chiama

L'encefalo è rivestito da tre membrane chiamate

| 5) Vero o Falso? | V | F |
|--|---|---|
| Gli impulsi nervosi vengono trasmessi da un neurone all'altro attraverso le sinapsi | | |
| Il Sistema Nervoso Centrale comprende tutti i nervi. | | |
| Il Sistema Nervoso Autonomo presiede alle funzioni involontarie, come il battito del cuore | | |
| Il Sistema Simpatico e quello Parasimpatico agiscono sugli stessi organi, ma con funzioni opposte. | | |
| La memoria è conservata nel cervelletto . | | |
| Il midollo spinale si trova dentro la colonna vertebrale. | | |

