

# LKPD

Guru : YAYU IRIANTI, S.Pd.  
Sekolah : UPTD SDN 3 Balokang  
Kelas : V (Lima)  
Materi : Sistem Pencernaan  
Manusia

**Kelompok :**

**Anggota Kelompok :**

- 1.
- 2.
- 3.
- 4.
- 5.
- 6.
- 7

**Sebelum mengerjakan jangan lupa berdoa . Selesaikan LKPD ini dengan jujur & bertanggungjawab.**

**KEGIATAN 1:**

1. Menyimak video pembelajaran tentang "Sistem Pencernaan Manusia"
2. Mendengarkan lagu tentang "Sistem Pencernaan Manusia"

**A. Silahkan kalian simak & klik video berikut ini !**



**B. Setelah menyimak video tadi, silahkan kalian dengarkan lagu berikut ini tentang "Sistem Pencernaan Manusia"**

**KLIK**

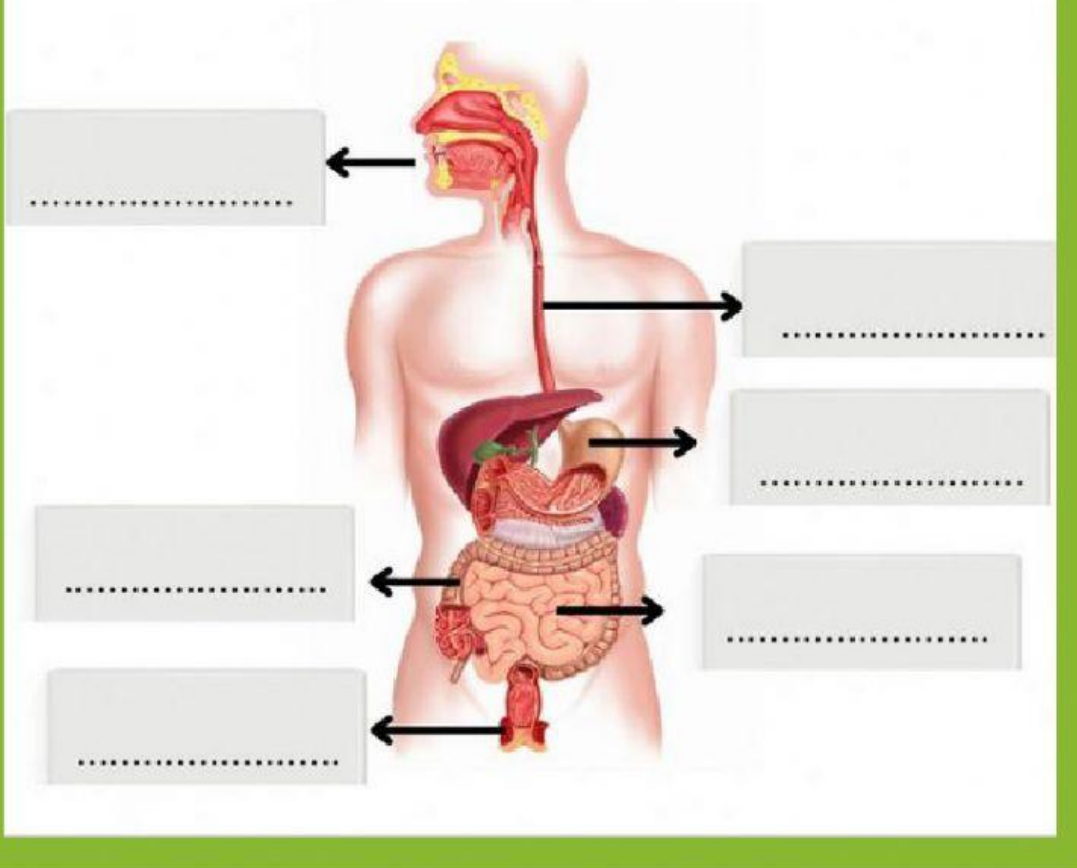


**Lirik lagu "Sistem Pencernaan Manusia"**

Ayo kita semua belajar sistem pencernaan  
Pada manusia dari mulut hingga anus 2x  
Makanan masuk mulut dikunyah oleh gigi  
Terjadi pencernaan mekanik kimiawi 2x  
Lalu masuk krongkongan, gerakan peristaltik  
Di dorong ke lambung, ada 3 macam enzim  
Ada pepsin, ada renin, ada juga asam klorid  
Terjadi pencernaan secara kimiawi 2x  
Terus masuk usus halus terjadi penyerapan  
Sari-sari makanan dibutuhkan oleh tubuh 2x  
Usus besar serap sir, hingga sisakan ampas  
Ampas langsung dibuang, dikeluarkan lewat anus

C. Setelah mengamati video dan lagu tersebut! Jawablah beberapa pertanyaan berikut bersama kelompokmu!

1. Amatilah gambar organ pencernaan, tentukan nama organ yang tepat berdasarkan gambar!



**ANUS**

**USUS HALUS**

**MULUT**

**LAMBUNG**

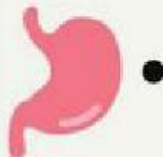
**USUS BESAR**

**KERONGKONGAN**

## 2. Coba kalian tentukan organ berdasarkan fungsinya system pencernaan!



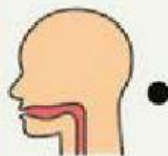
• Terjadinya pencernaan secara mekanik dengan bantuan gigi serta pencernaan kimiawi dengan bantuan enzim amilase



• Menyerap cairan, vitamin dan mineral dari sisa-sisa makan, dan membantu proses pembusukan dengan bakteri E. Coli



• Tempat terjadinya pencernaan secara mekanis dan kimiawi dengan bantuan enzim pepsin, renin dan asam klorida.

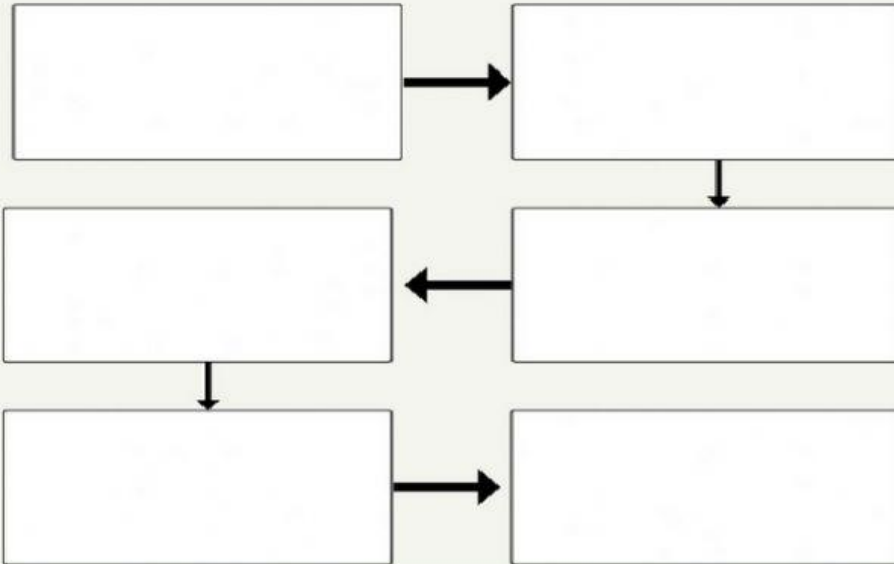


• Tempat penyerapan sari-sari makanan yang akan di edarkan ke seluruh tubuh



• Tempat yang menghubungkan antara mulut dan lambung.

3. Coba kalian menyusun diagram alur proses pencernaan secara runtut!



Makanan masuk ke LAMBUNG untuk dicerna dengan bantuan enzim

Makanan ditelan masuk ke KERONGKONGAN

Makanan yang telah halus masuk ke USUS HALUS untuk penyerapan sari-sari makanan

Makanan menuju USUS BESAR untuk penyerapan air

Sisa makanan keluar melalui ANUS

Makanan masuk melalui MULUT