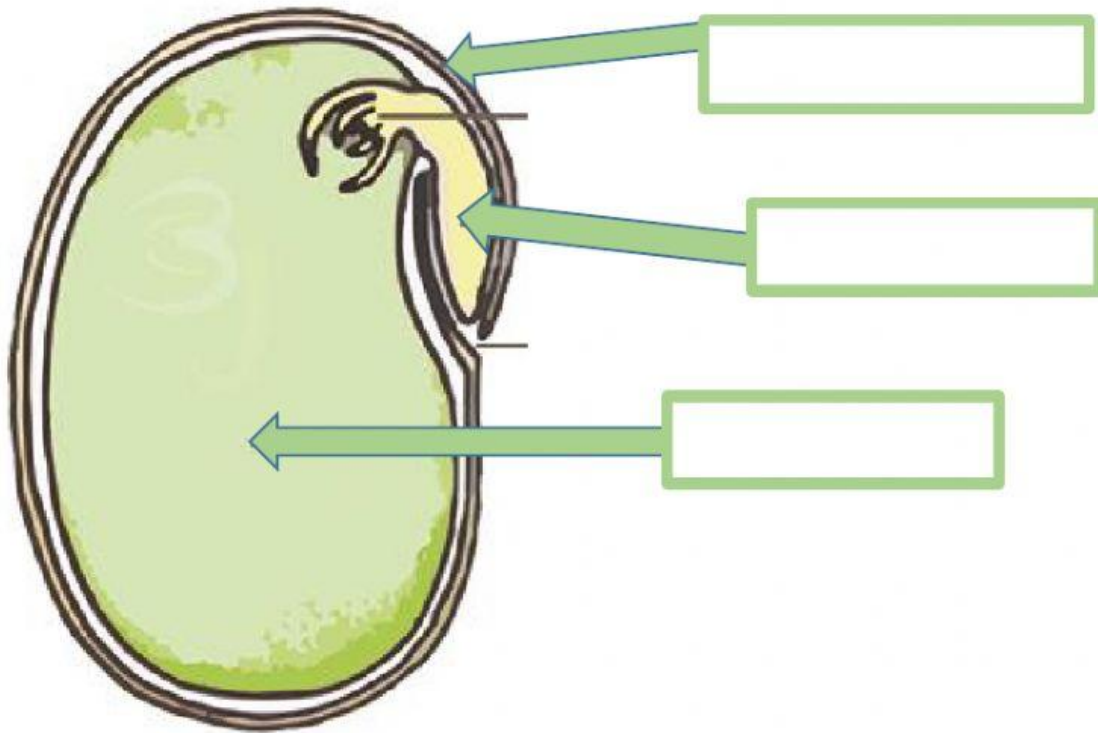




Las semillas



Cotiledon

Embrión o germen

Cubierta o tegumento



Aunque tengan buenas condiciones, no germinan, tenemos que hacer tratamientos especiales.



Semillas típicas

Se les añaden sustancias químicas para evitar hongos y enfermedades



Semillas que necesitan tratamientos

Si les damos buenas condiciones, germinan sin problemas.



Semillas con cubiertas artificiales

Son más pequeñas que las semillas, las tienen helechos y musgos.



Esporas