

Las características de los seres vivos

1. Marca la opción incorrecta en cada pareja de palabras.

- Los seres vivos / inertes están formados por células y realizan las funciones básicas / vitales.
- Las plantas ingieren / fabrican su propio alimento, por eso reciben el nombre de autótrofas / heterótrofas.
- La función de relación / nutrición es la encargada de recibir estímulos del exterior y de realizar / bloquear las respuestas.
- La función de reproducción es la encargada de eliminar / producir nuevos individuos de diferente / la misma especie.

2. Ordena de menor (1) a mayor (5) los niveles de organización en los seres pluricelulares.

___Órgano.

___Célula.

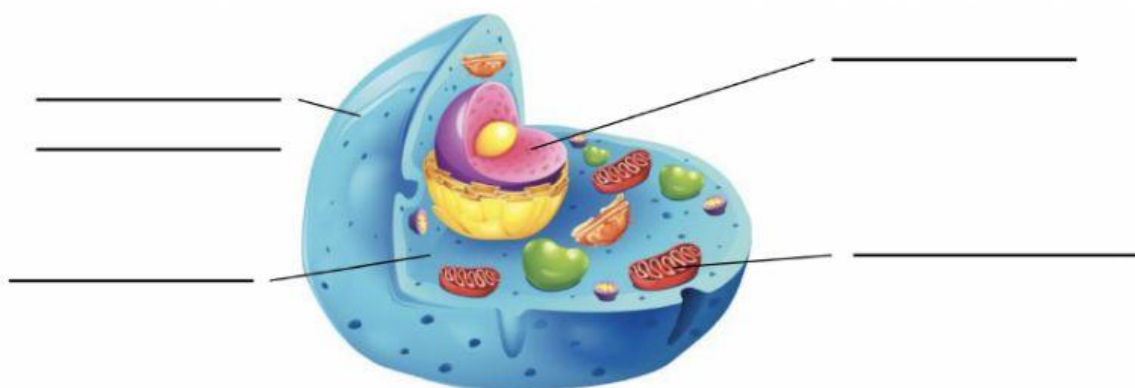
___Aparato o sistema

___Organismo.

___Tejido

La estructura de los seres vivos

1. Escribe los nombres de las partes de la célula señalados.



- Marca la opción correcta.

Esta imagen corresponde a una célula animal / vegetal.

- ¿Qué orgánulos de las células vegetales no están en las células animales?

2. Une cada imagen de tejido con su nombre.

Tejido epitelial

Tejido muscular

Tejido nervioso

