



## EVALUACIÓN BIMESTRAL DE MATEMÁTICA

Hijo(a) del Rey: \_\_\_\_\_ Grado: 3° grado

Profesora: Cindya Condor Moreno

Fecha: 11/10/22

1. Escribe el número que falta para completar la igualdad.

$$a) \frac{8}{9} - \frac{\square}{\square} = \frac{5}{9}$$

$$e) \frac{7}{7} - \frac{5}{7} = \frac{\square}{\square}$$

$$b) \frac{3}{4} - \frac{\square}{4} = \frac{2}{4}$$

$$f) \frac{7}{4} - \frac{2}{4} = \frac{\square}{\square}$$

$$c) \frac{4}{\square} - \frac{1}{5} = \frac{\square}{5}$$

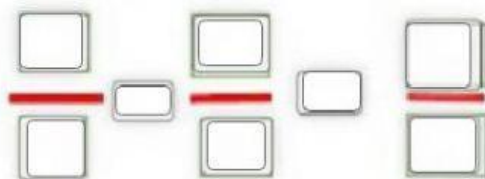
$$g) \frac{8}{3} - \frac{\square}{3} = \frac{6}{3}$$

$$d) \frac{8}{9} - \frac{\square}{9} = \frac{5}{9}$$

$$h) \frac{9}{5} - \frac{\square}{5} = \frac{8}{5}$$

2. Resuelve los siguientes problemas:

- a) **Ana comió  $\frac{2}{5}$  de una barra de chocolate y Marcos comió  $\frac{1}{5}$  de la misma barra de chocolate. ¿Cuánto chocolate comieron en total?**

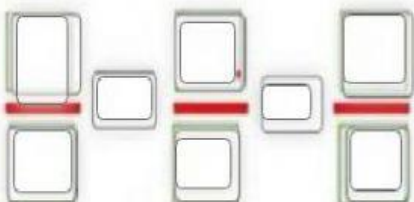


Marca con un aspa (x) la fracción del chocolate que comieron.

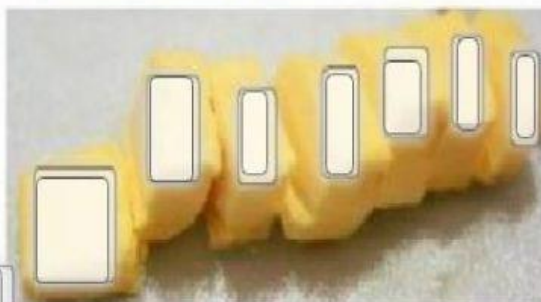


Respuesta:

b) Adela compró  $\frac{6}{7}$  kg de mantequilla para preparar galletitas. Su usó  $\frac{5}{7}$  kg, ¿qué cantidad de mantequilla le sobró? Marca con un aspa (x) la fracción de mantequilla que quedó.



mantequilla que quedó.



Respuesta:

3. Escribe las partes de los números decimales

**3 1 , 5 2**  
 Parte      
 parte



4. Escribe los número decimales

a). 0,2 :

b). 1,07 :

c). 4,092 :

d). 8.006 :

e). 3,07 :

5. Escribe los siguientes números decimales.

a). Siete unidades, cuatro décimos

b). Quince unidades, noventa y seis centésimos

c). Ocho décimos

d). Nueve unidades, cinco décimos

e). Veinticinco unidades, seis milésimos

f). Ochenta y seis unidades, veinte centésimos



**“SOY UN ESTUDIANTE ESFORZADO Y VALIENTE, TODO  
LO PUEDO EN CRISTO QUE ME FORTALECE”**