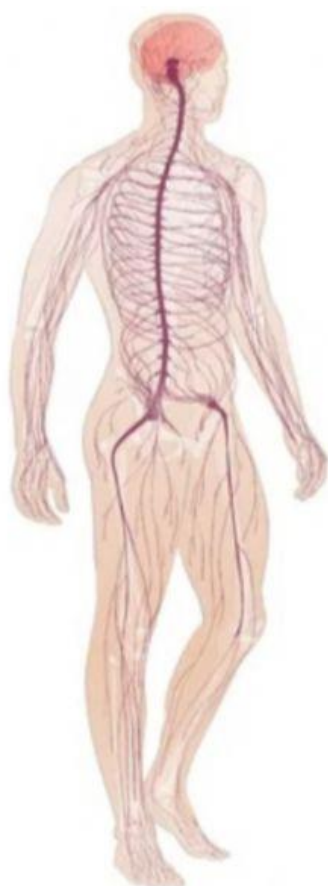


La función de relación 4



El sistema nervioso

Se compone de dos partes:

El _____ que contiene el encéfalo y la _____.

El _____ que contiene los nervios sensoriales y los _____.

En el _____ diferenciamos tres partes, Cerebro, cerebelo y bulbo raquídeo. El _____ se encarga de coordinar los movimientos motores y el equilibrio. El _____ de los actos voluntarios y de la memoria y el _____ de los actos involuntarios como los latidos o la respiración.

La _____ se encarga de llevar los impulsos al encéfalo y de vuelta y de las respuestas involuntarios.

En el sistema nervioso periférico, los _____ se encargan de llevar la información de los órganos de los sentidos al cerebro, mientras los _____ se encargarán de los impulsos relacionados con el movimiento.

Repasamos

Coloca cada parte de nuestro organismo junto a su definición

Membrana mucosa

Cristalino

Nervios sensoriales

Cerebro

Cerebelo

Cóclea

Bulbo raquídeo

Pupila

Médula espinal

	Mandan la información de los sentidos al cerebro
	Da órdenes involuntarias a los órganos del cuerpo (latidos...)
	Regula la cantidad de luz que entra en el ojo
	Da órdenes para movimientos involuntarios (Sustos...)
	Coordina los movimientos motores y el equilibrio
	Convierte el movimiento en impulso nervioso auditivo
	Detecta las sustancias que lleva el aire
	Realiza las acciones voluntarias y acumula la memoria
	En el ojo, cambia su forma para ayudar al enfoque