

Nº: _____ Nombre y apellidos: _____

1. Selecciona con que función vital está relacionada cada una.

Ovíparo

Órganos de los sentidos

Aparato digestivo

Mamífero

Aparato locomotor

Aparato circulatorio

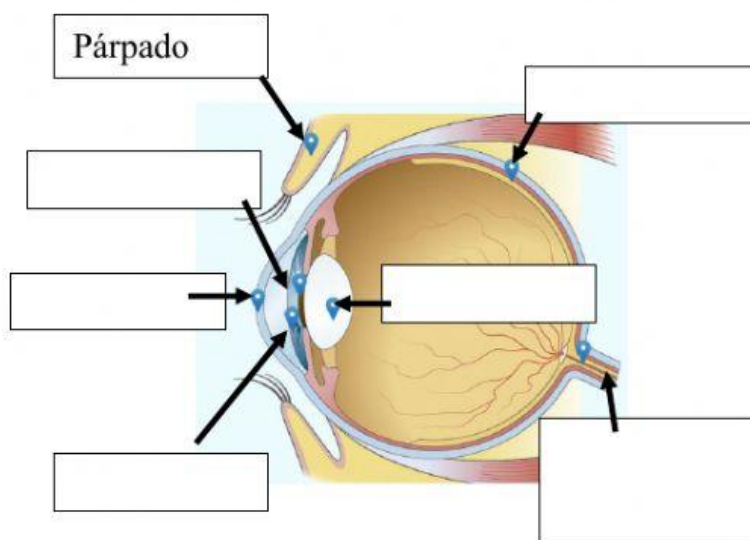
Encéfalo

2. Elige la definición más adecuada para la función que realiza cada uno de los siguientes aparatos.

Aparato digestivo:

Aparato respiratorio:

3. Coloca cada etiqueta en su lugar correspondientes.



Pupila

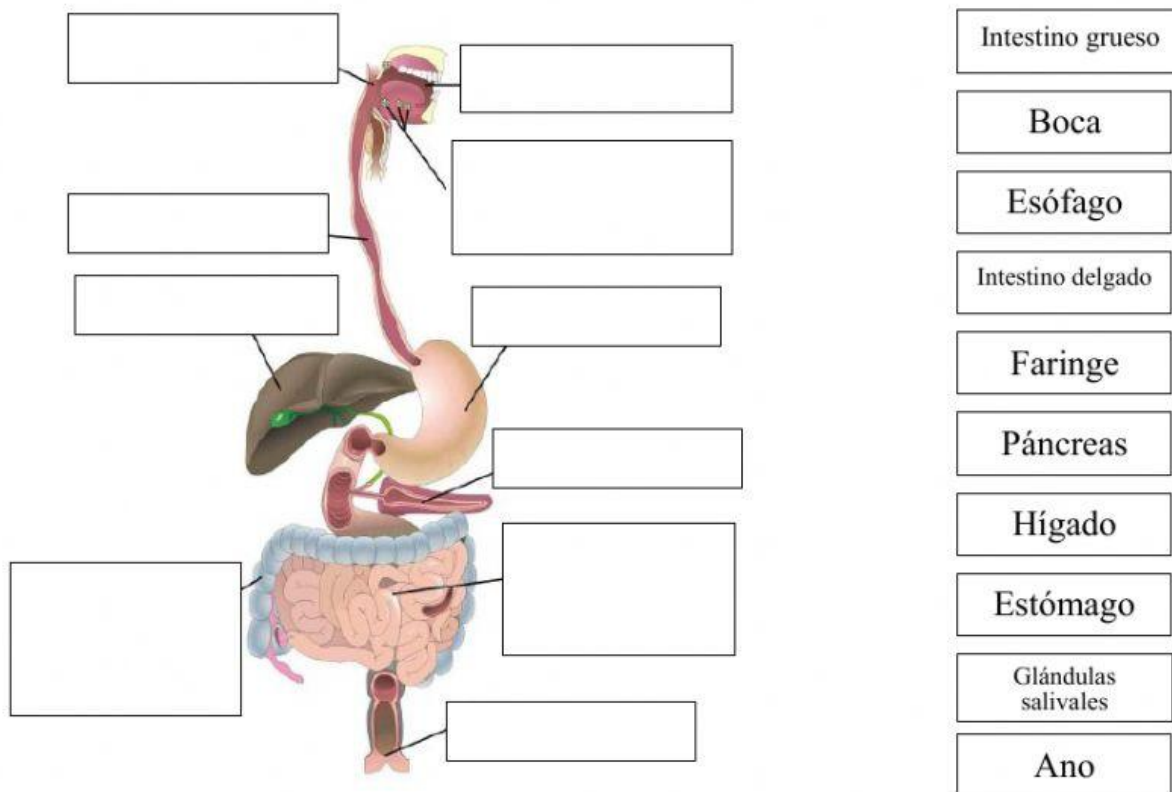
Iris

Retina

Cristalino

Nervio óptico

Córnea



4. Elige la definición más adecuada para explicar la función de relación.

5. Lee las frases e indica si son verdaderas (V) o falsas (F).

- Las respuestas glandulares son los movimientos del aparat locomotor.
- El encéfalo está formado por el cerebro, la medula espinal, el cerebelo y el bulbo raquídeo.
- Un estímulo es un cambio en el entorno o nuestro cuerpo que nos provoca una sensación.
- En los movimientos involuntarios interviene el cerebro originando respuestas más lentas.

6. Completa las siguientes oraciones sobre las funciones del sistema nervioso con las palabras adecuadas.

- Transmite la que captan los órganos de los
- Interpreta y la información que llega desde los.....
- Transmite las hasta los órganos
- el funcionamiento de los
- Interviene en el el aprendizaje, la memorización y los

7. Elige la explicación más correcta para diferenciar entre nervios sensitivos y nervios motores.

8. Selecciona la explicación más correcta sobre el recorrido de la información en el sentido de la vista desde que entra en el ojo y llega al cerebro.

9. Selecciona para cada definición las **dos palabras** más adecuadas.

a) Cambios que ocurren en el exterior y los percibimos a través de los sentidos •

b) Transmiten las órdenes desde el sistema nervioso central a los músculos y glándulas •

c) Aparato que limpia la sangre de sustancias de desecho, cuyo órgano principal es el riñón •

d) Consiste en la producción de ciertas sustancias por medio de las glándulas •

e) Nervio que envía la información desde las papilas gustativas al cerebro •