



Mata pelajaran : IPS
Kelas/semester : VIII/1
Materi : Dinamika Kependudukan di Indonesia

Nama Peserta Didik :
Kelas :

1. Perhatikan data artikel berikut ini !

Jumlah penduduk Indonesia 2020 berdasarkan provinsi

Berikut ini jumlah penduduk Indonesia 2020 berdasarkan provinsi.

<u>Provinsi</u>	<u>Jumlah Penduduk</u>	<u>Provinsi</u>	<u>Jumlah Penduduk</u>
Aceh	5.274.871	Jawa Tengah	36.516.035
DI Yogyakarta	3.668.719	Jawa Timur	40.665.696
Banten	11.904.562	Bali	4.317.404
Nusa Tenggara Barat	5.320.092	Nusa Tenggara Timur	5.325.566
Kalimantan Barat	5.414.390	Kalimantan Tengah	2.669.969
Kalimantan Selatan	4.073.584	Kalimantan Timur	3.766.039
Kalimantan Utara	701.814	Sulawesi Utara	2.621.923
Sulawesi Tengah	2.985.734	Sulawesi Selatan	9.073.509
Sulawesi Tenggara	2.624.875	Gorontalo	1.171.681
Sulawesi Barat	1.419.229	Maluku	1.848.923
Maluku Utara	1.282.937	Papua Barat	1.134.068
Papua	4.303.707	Sumatera Utara	14.799.361
Sumatera Barat	5.534.472	Riau	6.394.087
Jambi	3.548.228	Sumatera Selatan	8.467.432
Bengkulu	2.010.670	Lampung	9.007.848
Kepulauan Bangka Belitung	1.455.678	Kepulauan Riau	2.064.564
DKI Jakarta	10.562.088	Jawa Barat	48.274.162

Distribusi penduduk dengan luas daratan Indonesia sebesar 1,92 juta kilometer persegi.

Berikut ini data distribusi penduduk Indonesia 2020 berdasarkan wilayah.

<u>Wilayah</u>	<u>Persentase Penduduk Indonesia</u>
Pulau Jawa	56,10 %
Pulau Sumatera	21,68 %
Pulau Sulawesi	7,36 %
Pulau Kalimantan	6,15 %
Bali dan Nusa Tenggara	5,54 %
Maluku dan Papua	3,17 %

Jumlah total penduduk Indonesia 270.203.917

Sumber: <https://www.kompas.com/stori/read/2021/05/19/114937879/jumlah-penduduk-indonesia-2020-berdasarkan-provinsi-dan-distribusiny>.

Berdasarkan tersebut, jawablah pertanyaan berikut ini !

- Berapakah jumlah penduduk di Indonesia berdasarkan sensus tahun 2020?
- Sebutkan lima provinsi yang paling banyak penduduknya ?
- Sebutkan lima provinsi manakah yang paling sedikit penduduknya ?
- Berapa jumlah penduduk di provinsi mu ?
- Mengapa distribusi penduduk di Indonesia paling besar di Pulau Jawa ?

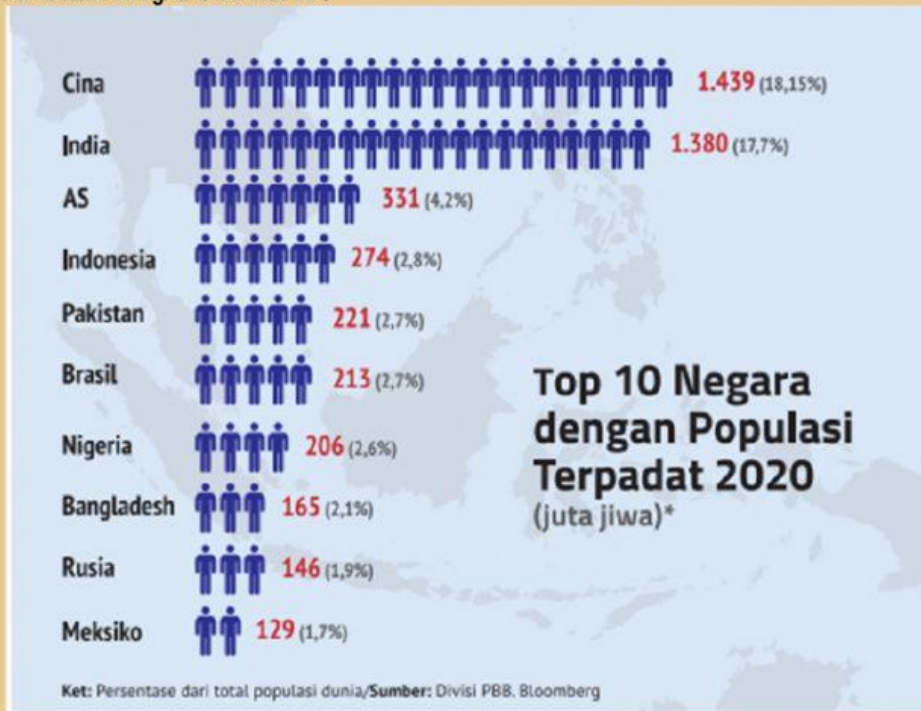
2. Jumlah penduduk di Indonesia akan terus mengalami penambahan setiap harinya dan juga mengalami pengurangan setiap harinya. Hal ini dinamakan dengan dinamika penduduk.

a. Bagaimana kondisi pertumbuhan penduduk Indonesia saat ini?

b. Bagaimana upaya menyeimbangkan pertumbuhan penduduk dengan kualitas penduduk?

c. Bagaimana upaya untuk menekan pertumbuhan penduduk?

3. Perhatikan infografis berikut ini !



Berdasarkan infografis di atas, jawablah pertanyaan berikut ini !

a. Negara manakah yang paling padat penduduknya di dunia ?

b. Di dunia penduduk Indonesia berada di urutan berapa ?

c. Negara mana saja di Asia yang paling padat penduduknya ?

d. Lengkapi table berikut ini !

<u>Benua</u>	<u>Negara terpadat penduduknya</u>
Asia	
<u>Amerika</u>	
<u>Eropa</u>	
<u>Afrika</u>	

4. Perhatikan infografis berikut ini !

APA SAJA JENIS MOBILITAS PENDUDUK?

Migrasi Internasional

Perpindahan penduduk melewati batas negara atau antarnegara



Imigrasi

Masuknya penduduk dari suatu negara ke negara lain.

Emigrasi

Keluarnya penduduk dari suatu negara ke negara lain.

Remigrasi

Kembalinya imigran ke negara asal

Migrasi Nasional

Perpindahan penduduk dalam satu wilayah negara



Transmigrasi

Perpindahan penduduk dari pulau yang padat penduduk ke pulau yang jarang penduduk.

Urbanisasi

Perpindahan dari desa ke kota

Ruralisasi

Perpindahan dari kota ke desa

Sirkulasi

Perpindahan penduduk yang tidak menetap atau tinggal sementara waktu di daerah tujuan

Berdasarkan infografis di atas, lengkapi table berikut ini !

<u>Permasalahan</u>	<u>Penjelasan</u>
<u>Jenis mobilitas penduduk</u>	
<u>Migrasi internasional</u>	
<u>Imigrasi</u>	
<u>Emigrasi</u>	
<u>Remigrasi</u>	
<u>Migrasi nasional</u>	
<u>Transmigrasi</u>	
<u>Urbanisasi</u>	
<u>Ruralisasi</u>	
<u>Sirkulasi</u>	

5. Bacalah artikel berikut ini !

Permasalahan Kependudukan di Indonesia

KOMPAS.com - Indonesia merupakan salah satu negara yang jumlah penduduknya sangat besar. Sebagai negara kepulauan, penduduk Indonesia tersebar diberbagai provinsi yang ada di Indonesia. Jumlah penduduk yang ada di setiap provinsi berbeda dan jumlahnya terus bertambah. Pertumbuhan penduduk yang besar dan persebaran tidak merata menjadi sumber permasalahan di Indonesia. Masalah kependudukan di Indonesia dalam buku Hukum Lingkungan dan Ekologi Pembangunan karya Nommy Horas Thombang Siahaan (2004), perkembangan jumlah penduduk negara-negara di dunia khususnya negara-negara sedang berkembang selama dasawarsa terakhir ini sangat terasa pesatnya.

Masalah kependudukan di negara Indonesia ditandai oleh tiga hal, yakni jumlah penduduk yang kian meningkat. Jumlah penduduk Indonesia kurang lebih 160 juta jiwa. Hasil sensus pada 1980 berjumlah 147 juta jiwa dengan persentasi pertumbuhan sebesar 2,34 persen pertahun. Tapi berdasarkan sensus penduduk pada 2000, jumlah penduduk Indonesia menjadi 203,4 juta jiwa dengan laju pertumbuhan 1,35 persen pertahun. Penyebaran penduduk sangat timpang. Di Pulau Jawa yang hanya 7 persen dari seluruh luas daratan Indonesia bermukim kurang lebih 120 juta jiwa penduduk. Tingkat kepadatannya sekitar 700 jiwa per kilometer persegi. Dibandingkan Sumatra, Kalimantan, Irian atau Maluku yang masing-masing hanya 88,20 dan 8 per kilometer persegi. Situasi itu merupakan tantangan raksasa kependudukan. Situasi struktur umur penduduk kurang menguntungkan. Jumlah penduduk kebanyakan berumur muda dan itu akan menjadi yang tantangan berat bagi pembangunan. Di Indonesia menurut sensus penduduk pada 1980 jumlah penduduk yang berumur muda kurang lebih berjumlah 100 juta. Tolak ukur yang biasa dipergunakan untuk menentukan umur muda adalah 30 tahun ke bawah. Dari jumlah itu, sepertiganya berusia di bawah 15 tahun. Jumlah anak yang berada di bawah usia lima tahun sekitar 22 juta orang. Menurut sensus penduduk pada 2000, struktur umur penduduk dikelompokan dalam tiga kelompok, yakni kelompok umur muda 0-14 tahun: sebanyak 36,6 persen, kelompok umur produktif (15-64 tahun) 59,6 persen, kelompok umur tua (65 tahun) atau lebih 3,8 persen.

Dikutip situs Kementerian Pendidikan dan Kebudayaan (Kemdikbud), perkembangan jumlah penduduk dunia yang sangat cepat ini akan menimbulkan ledakan penduduk. Laju pertumbuhan penduduk yang tinggi tidak diimbangi dengan ketersediaan berbagai sarana dan prasarana, fasilitas-fasilitas umum. Selain itu tidak diimbangi dengan pencapaian kualitas SDM yang tinggi, maka akan muncul dampak atau permasalahan. Jika terus menerus dibiarkan maka akan terjadi ledakan penduduk. Ledakan penduduk sebagai akibat pertumbuhan penduduk yang cepat dan memberikan dampak yang buruk bagi kehidupan sosial-ekonomi masyarakat. Besarnya jumlah penduduk yang besar itu menjadi masalah dan memiliki dampak positif maupun negatif. Di mana berpotensi terjadinya konflik dan benturan antara berbagai kepentingan kelompok. Selain itu permasalahan penyediaan tenaga kerja dan sumber daya alam. Penyediaan lapangan pekerjaan sangatlah minim sehingga timbul pengangguran.

Sumber artikel: "Permasalahan Kependudukan di Indonesia", <https://www.kompas.com/skola/read/2020/07/08/174500069/permasalahan-kependudukan-di-indonesia?page=all>. Penulis: Ari Welianto | Editor : Ari Welianto

Setelah membaca artikel, jawablah pertanyaan berikut ini !

- Tuliskan sumber artikel yang sudah kalian baca !
- Apa permasalahan kependudukan yang muncul dalam artikel tersebut?
- Mengapa permasalahan kependudukan tersebut dapat terjadi?
- Bagaimana upaya untuk mengatasi permasalahan kependudukan tersebut?