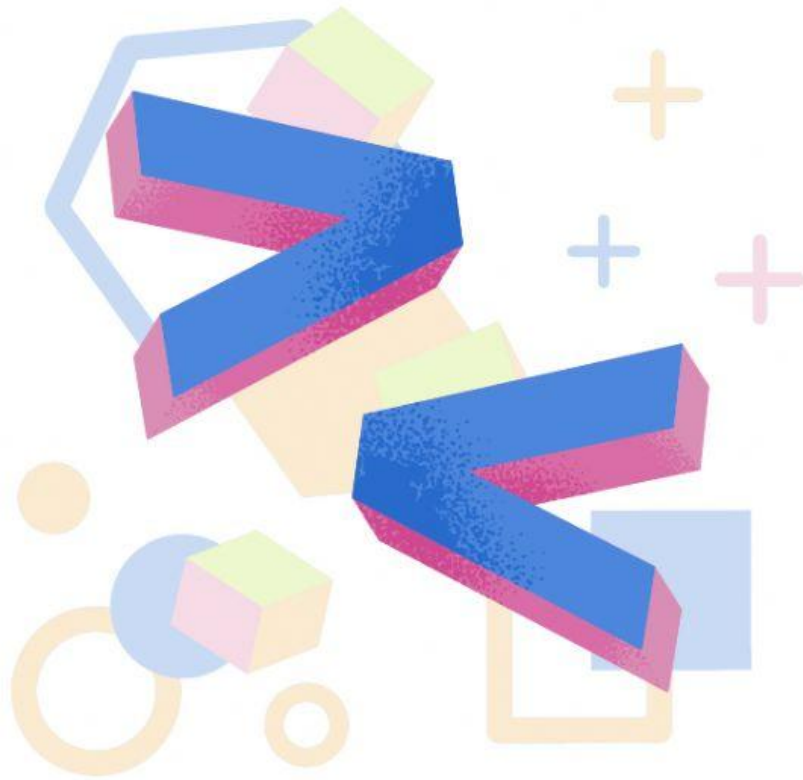


SOAL POST-TEST



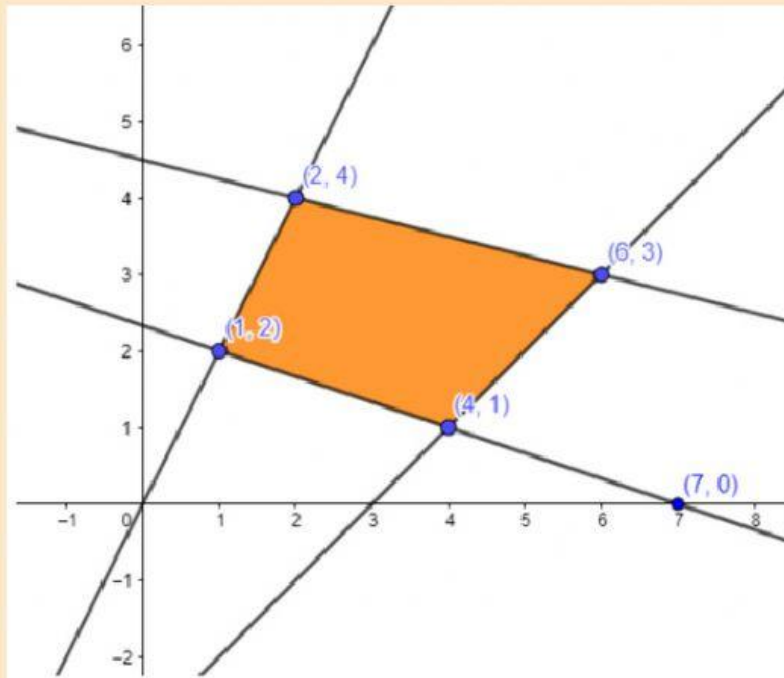
Nilai Optimum

PERTEMUAN KEDUA

Nama Lengkap : _____
Kelas : _____

SOAL 1

Perhatikan daerah penyelesaian pada gambar berikut.



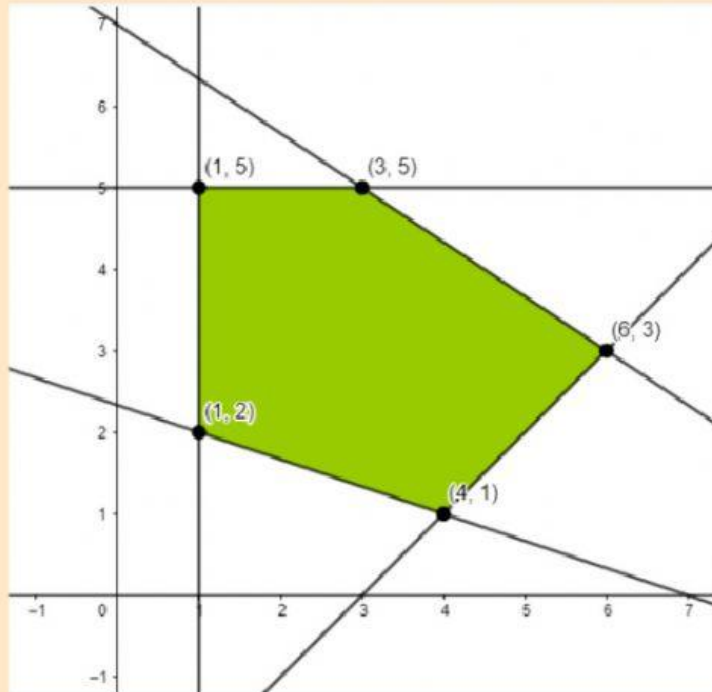
Jawab:

Jika diketahui fungsi objektif $f(x,y) = 5x + 15y$, maka titik koordinat daerah penyelesaian yang mempunyai nilai maksimum adalah

A.	(1, 2)
B.	(4, 1)
C.	(6, 3)
D.	(2, 4)
E.	(7, 0)

SOAL 2

Perhatikan daerah penyelesaian pada gambar berikut.



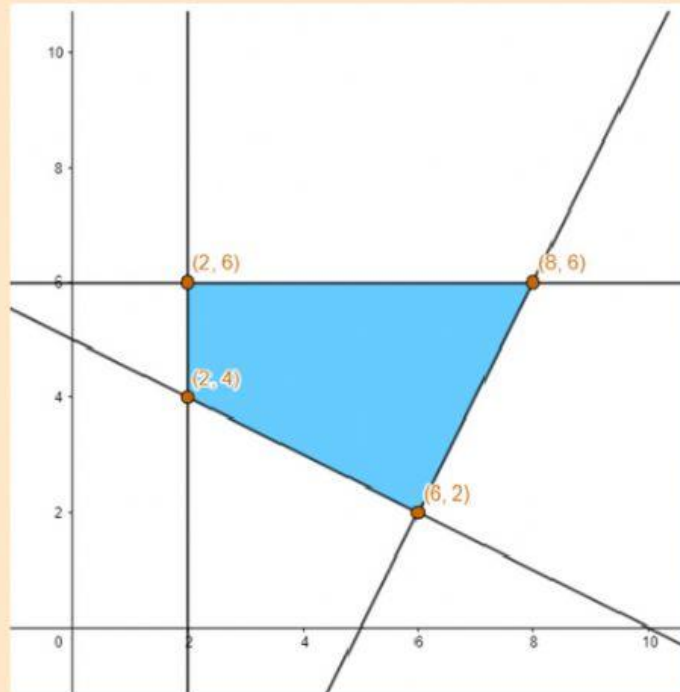
Jawab:

Jika diketahui fungsi objektif $f(x,y) = 10x + 5y$, maka titik koordinat daerah penyelesaian yang mempunyai nilai minimum adalah

A.	(1, 2)
B.	(4, 1)
C.	(6, 3)
D.	(3, 5)
E.	(1, 5)

SOAL 3

Perhatikan daerah penyelesaian pada gambar berikut.



Jawab:

Jika diketahui fungsi objektif $f(x,y) = 8x + 7y$, maka pasangkan titik koordinat daerah penyelesaian tersebut dengan nilai dari fungsi objektifnya

TITIK KOORDINAT	NILAI
$(2, 4)$	106
$(6, 2)$	62
$(8, 6)$	58
$(2, 6)$	44