




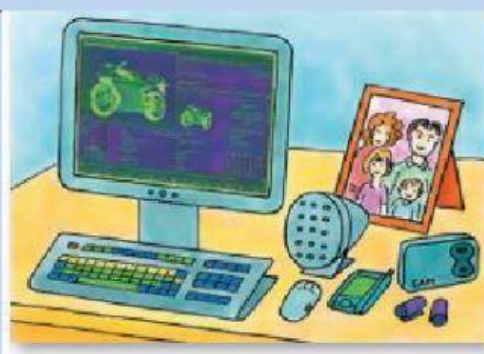


I, Was ist die Lösung?

JÖRG: Hallo, Mama!
F. LIEBMANN: Hallo, Jörg! Seid ihr schon  Hause?
JÖRG: Papa ist schon  Hause. Katja noch nicht.
F. LIEBMANN: Wann kommt sie  Hause?
JÖRG: Um sechs... Mama, und wann kommst *du*  Hause?
F. LIEBMANN: Ich bin vielleicht um acht schon  Hause.
JÖRG: So spät?
F. LIEBMANN: Na ja. Bis acht, mein Lieber!
JÖRG: Tschüs, Mama!

II, Verbinde die Bilder und die Wörter zusammen.

der Bildschirm
 das Foto
 die Maus
 die Tastatur
 das Handy
 die Kamera



III, Was ist die Lösung? Der/ Die/ Das/ ein/eine/ ein

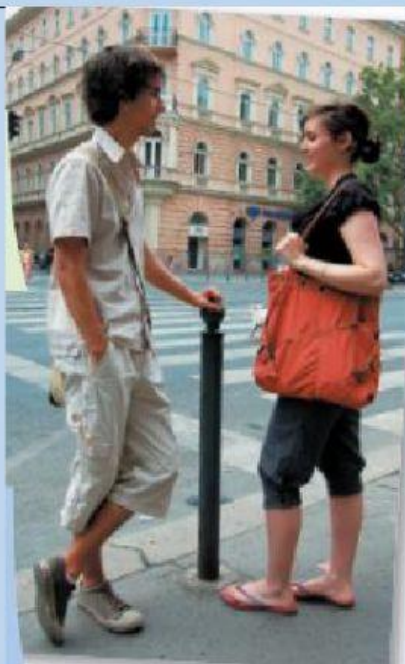
In Janeks Zimmer sind _____ Computer, _____ Kamera, Filme, _____ Handy und _____ Foto. _____ Computer ist aus Holland, _____ Kamera und _____ Filme (!) kommen aus Deutschland. _____ Handy ist aus Finnland. _____ Foto dort ist aber von zu Hause, aus Prag.

IV, Richtig oder falsch?

♦ Grüß dich, Martin!
 ■ Hallo, Sylvia!
 ♦ Was machst du morgen Abend?
 ■ Ich gehe aus. Wir gehen ins Kino mit Reni. Du magst auch Filme. Kommst du mit?
 ♦ Ich mag Filme. Das stimmt, aber morgen Abend geht es nicht. Tut mir leid. Vielleicht am Wochenende.

- | | | |
|---|---|---|
| 1, Martin und Sylvia sind kleine Kinder. | R | F |
| 2, Sylvia ist Studentin von Beruf. | R | F |
| 3, Sie sprechen über den heutigen Tag. | R | F |
| 4, Sylvia geht aus. | R | F |
| 5, Martin möchte ausgehen. | R | F |
| 6, Martin geht allein ins Kino. | R | F |
| 7, Reni ist die Freundin von Sylvia. | R | F |
| 8, Sylvia mag auch Filme. | R | F |
| 9, Sylvia kann ins Kino mitkommen. | R | F |
| 10, Am Wochenende hat Sylvia sicher Zeit. | R | F |

Richtig oder falsch?



1. Ich sehe auf dem Bild zwei Frauen.
richtig falsch
2. Die Personen gehen auf der Straße spazieren.
richtig falsch
3. Das Wetter ist schlecht, es regnet.
richtig falsch
4. Die Frau trägt eine große gelbe Tasche.
richtig falsch
5. Der Mann trägt schwarze Stiefel.
richtig falsch
6. Der Mann hat einen schwarzen Wintermantel an.
richtig falsch
7. Die Leute stehen neben einem großen schwarzen Wagen.
richtig falsch
8. Die Leute stehen vor einem Bahnhof, denn sie haben große Koffer.
richtig falsch

Sieh dir das Bild an. Was ist die Antwort auf die Frage?

1. Wie viele Personen siehst du auf dem Bild?	A. Er ist auch ungefähr 19 Jahre alt. Er hat schwarze braune Haare und trägt eine weiße Hose und eine weiße Bluse.
2. Wo sind die Leute?	B. Sie ist ungefähr 19 Jahre alt. Sie ist hoch gewachsen und sportlich. Sie trägt eine schwarze Hose und ein schwarzes T-Shirt.
3. Warum stehen sie auf der Straße?	C. Ich glaube, sie sprechen über das Wochenendprogramm.
4. Was könntest du über die Frau sagen?	D. Ich sehe auf dem Bild zwei Leute, die jung sind.
5. Was könntest du über den Mann sagen?	E. Die Leute stehen an der Kreuzung, denn sie haben sich dort getroffen. Sie sprechen gern miteinander.
6. Worüber sprechen sie?	F. Die Personen stehen auf der Straße und sie stehen an einer Kreuzung.