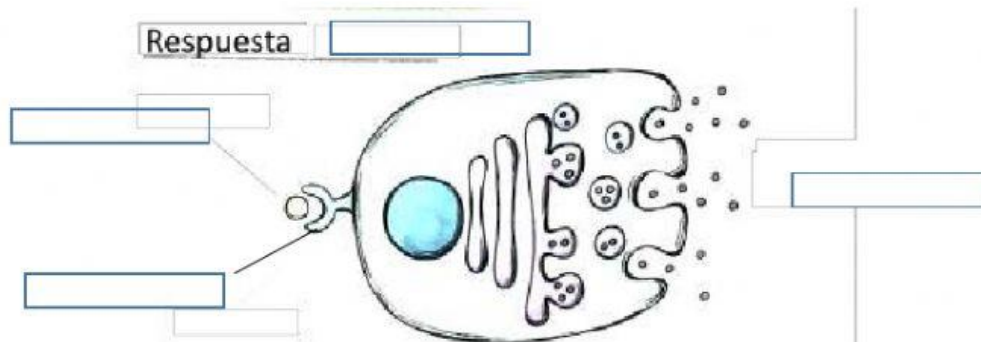


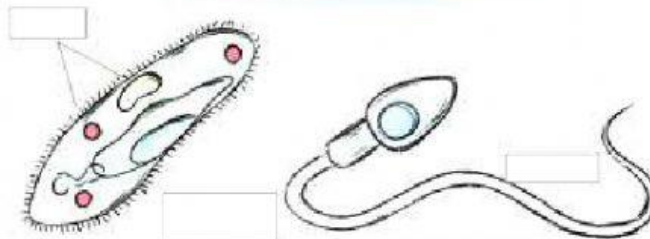
# RELACIÓN CELULAR



Cuando el transmisor se une al receptor, la célula responde segregando sustancias.

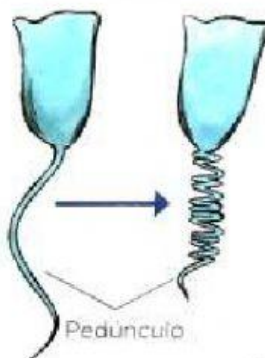
Respuesta

Movimiento



Cuando los  se mueven, el protozoo puede desplazarse de un lado a otro en el medio.

Algunas células tienen un  cuyo movimiento vibrátil actúa como un látigo que le permite desplazarse rápidamente.



Movimiento

Ante ciertos estímulos externos, este protozoo (*Vorticella*) contrae el pedúnculo con el que permanece fijo a un sustrato.

Movimiento

La ameba emite prolongaciones de su citoplasma o  para capturar la bacteria.

