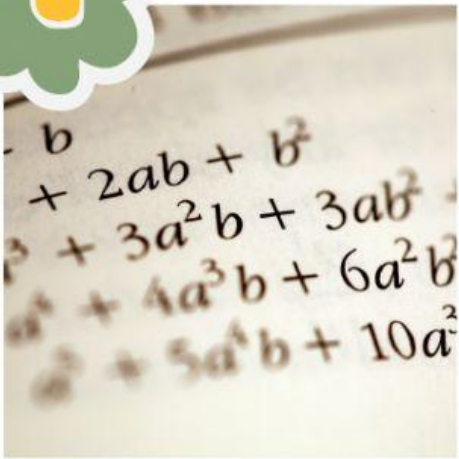


Lembar Kerja Peserta Didik

Penerapan Operasi Hitung Aljabar



VII PINISI

Nama Anggota:

- 1.
- 2.
- 3.
- 4.
- 5.



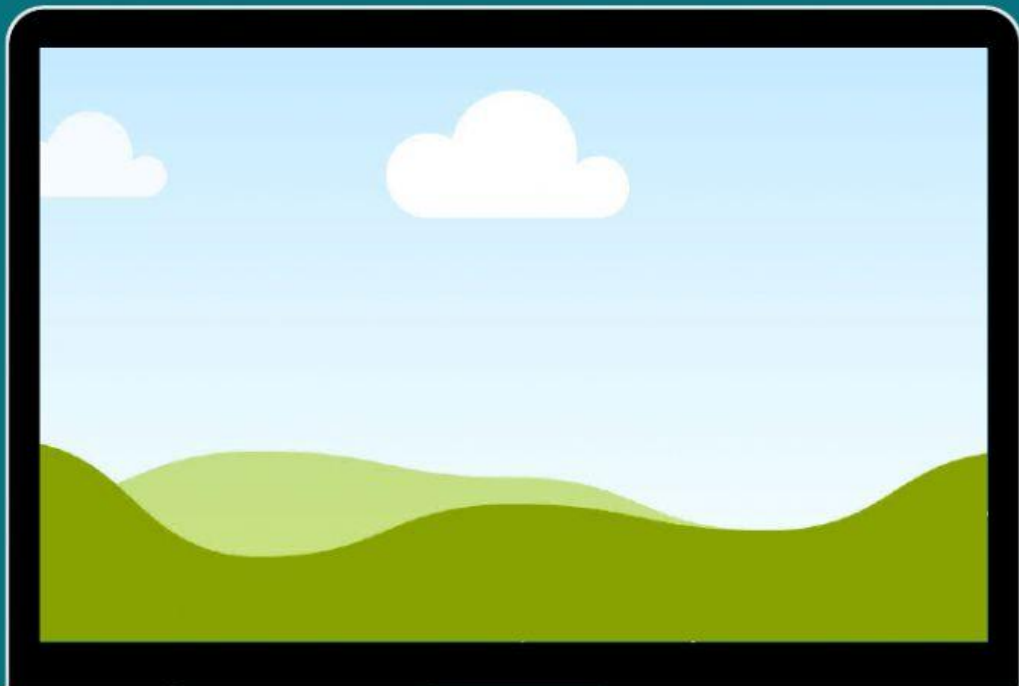
Tujuan Pembelajaran:

Melalui Pembelajaran Berdiferensiasi,

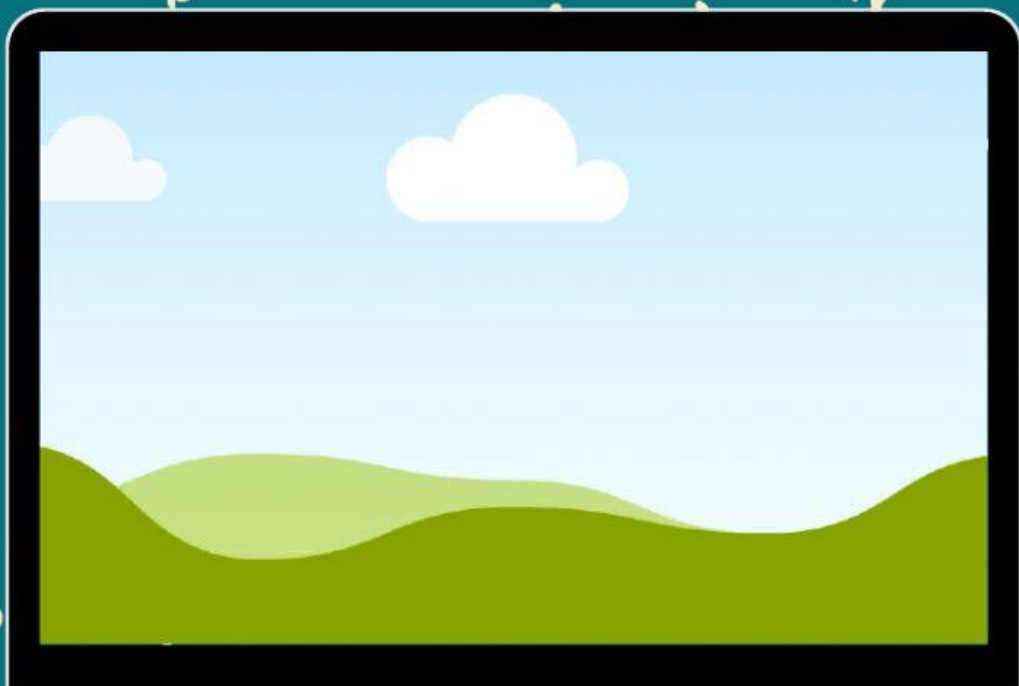
- Peserta didik mampu mengaplikasikan operasi hitung penjumlahan, pengurangan dan perkalian aljabar dalam kehidupan sehari – hari



Penerapan Operasi Hitung Aljabar dalam Kehidupan Sehari - hari



Video Part 1



Video Part 2

Masalah 1

Pak Hari memiliki sepetak sawah berbentuk persegi panjang dengan panjang 3 meter dari lebarnya. Jika lebar sawah tersebut adalah y meter, maka tentukan:

- Luas sawah Pak Hari
- Keliling sawah Pak Hari

Penyelesaian:



Masalah 2

Sebuah roket diluncurkan dari suatu tempat dan mencapai ketinggian h meter setelah t detik. Jika ketinggian roket dirumuskan dengan $h(t) = 500t - 5t$. Tentukan tinggi roket setelah 10 detik diluncurkan!

Penyelesaian:





Kegiatan 3

Tabungan Lira di sekolah berjumlah Rp 40.000,00. Jika dua kali tabungan Ani ditambah Rp 10.000,00 sama dengan tabungan Lira. Berapakah besar tabungan Ani

Penyelesaian

