



PEMERINTAH PROVINSI NUSA TENGGARA TIMUR
DINAS PENDIDIKAN DAN KEBUDAYAAN

SMKN 1 MAUMERE

Jl. Wairklau - Maumere

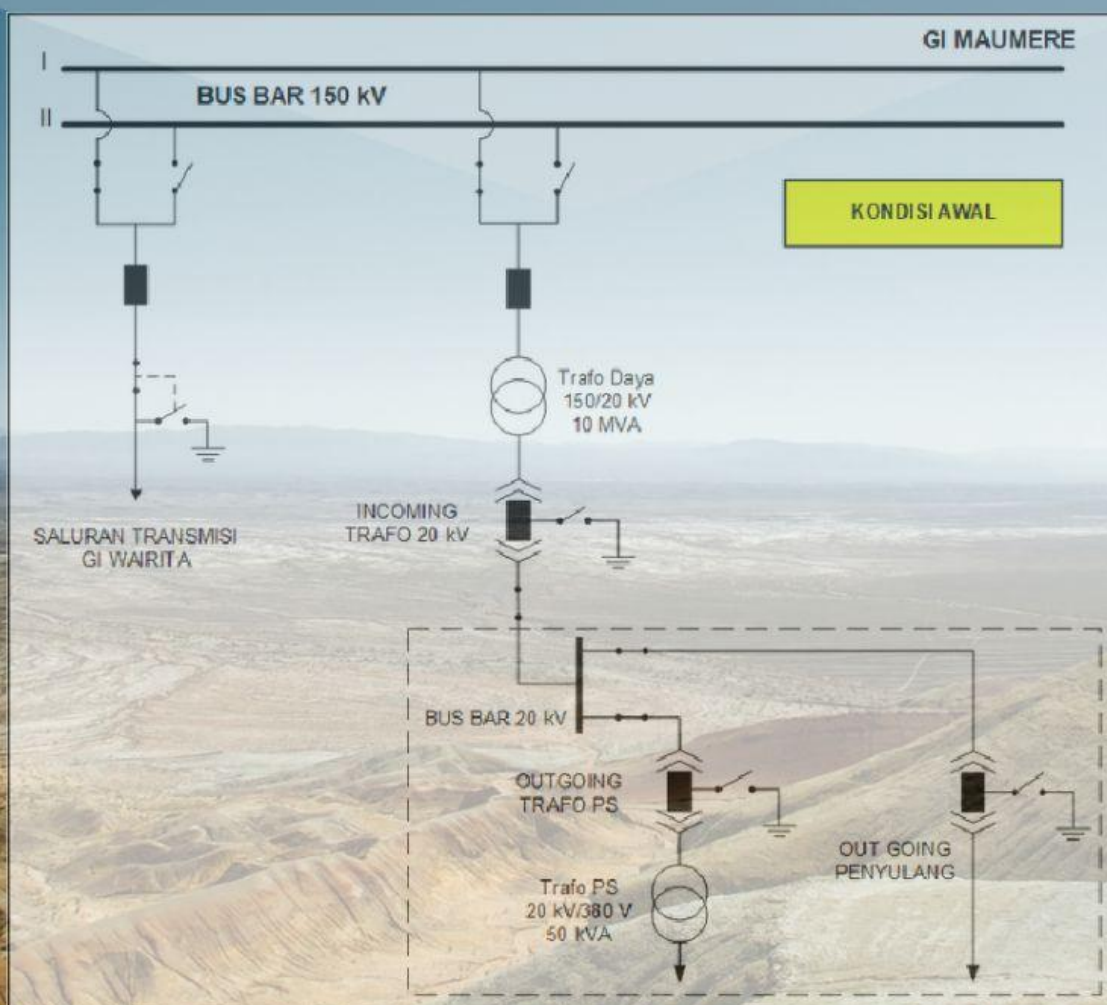
Kel. Kota Uneng - Kec. Alok - Kab. Sikka Kode Pos 86113

Email : smkn1@smkn1maumere.sch.id Website : <https://smkn1maumere.sch.id>



Lembar Kerja Peserta Didik (LKPD)

Elemen : Diagram 1 Garis Gardu Induk
Kelas XI Semester 3



Nama Siswa :

Kelas :

Tujuan Kegiatan :

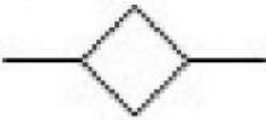
Siswa mampu membaca gambar diagram satu garis gardu induk

Diagram segaris adalah suatu diagram yang menunjukkan suatu garis tunggal dan lambang lambang standar saluran transmisi dan peralatan peralatan yang berhubungan dengan sistem listrik. Kegunaan diagram garis adalah untuk memberikan informasi yang berarti mengenai satu sistem.

Warna garis pada diagram satu garis menunjukkan level tegangan yang digunakan. Dan untuk keseragaman penggunaan warna maka dibuat suatu aturan yang dimuat dalam aturan Jaringan (grid code)

Hal	Warna	Kode RGB
<i>Single Line Diagrams 500 kV</i>	biru	0, 100, 255
<i>Single Line Diagrams 275 kV</i>	biru muda	0, 200, 255
<i>Single Line Diagrams 150 kV</i>	merah	255, 0, 0
<i>Single Line Diagrams 66 kV</i>	kuning	255, 255, 0
<i>Single Line Diagrams 30 kV</i>	hijau	0, 255, 0
<i>Single Line Diagrams 20 kV</i>	coklat	200, 150, 0
<i>Single Line Diagrams 12 kV</i>	abu-abu	180, 180, 180
<i>Single Line Diagrams 6 kV</i>	merah muda	255, 150, 180
<i>Single Line Diagrams 0,4 kV</i>	ungu	191, 0, 255

A. Menjodohkan :



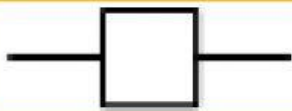
PMT Tertutup



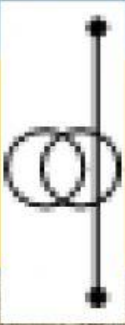
PMS Terbuka



CT / Trafo Arus



PMT Terbuka



PMT racked in



PMS Tertutup



PMT Lepas/Keluar