

# LAS FUNCIONES VITALES DE LOS ANIMALES



***FUNCIÓN DE  
REPRODUCCIÓN***

***FUNCIÓN DE  
NUTRICIÓN***

***FUNCIÓN DE  
RELACIÓN***

# APARATOS Y SISTEMAS DEL CUERPO HUMANO

COLOCA CADA  
ÓRGANO EN SU LUGAR  
CORRESPONDIENTE

## SISTEMA NERVIOSO


## APARATO RESPIRATORIO

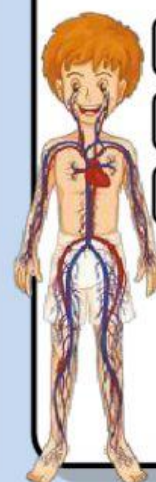

## APARATO DIGESTIVO


## APARATO LOCOMOTOR

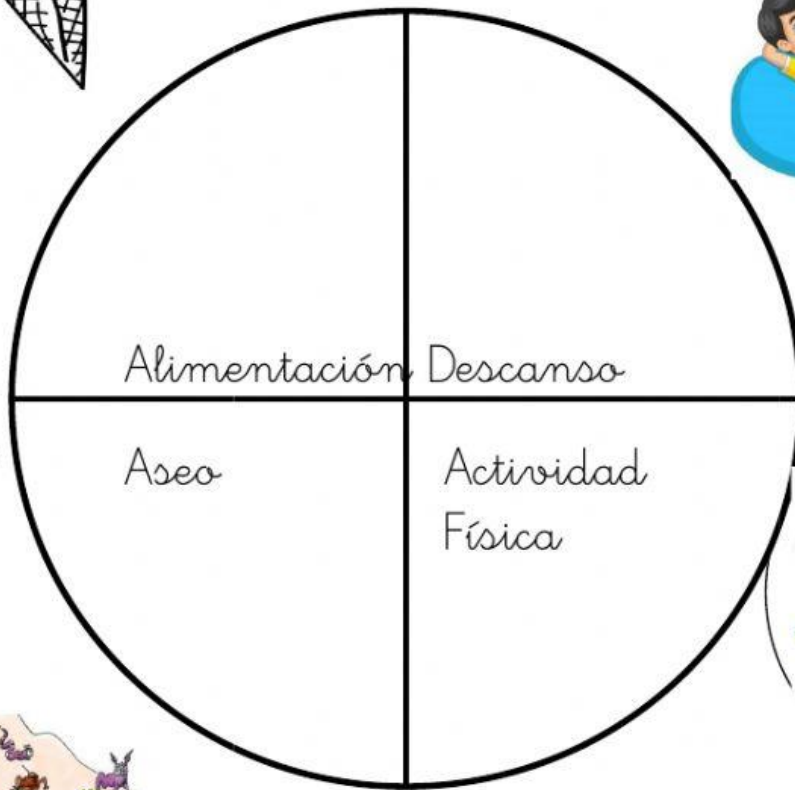

  
  
  
  
  


## APARATO CIRCULATORIO



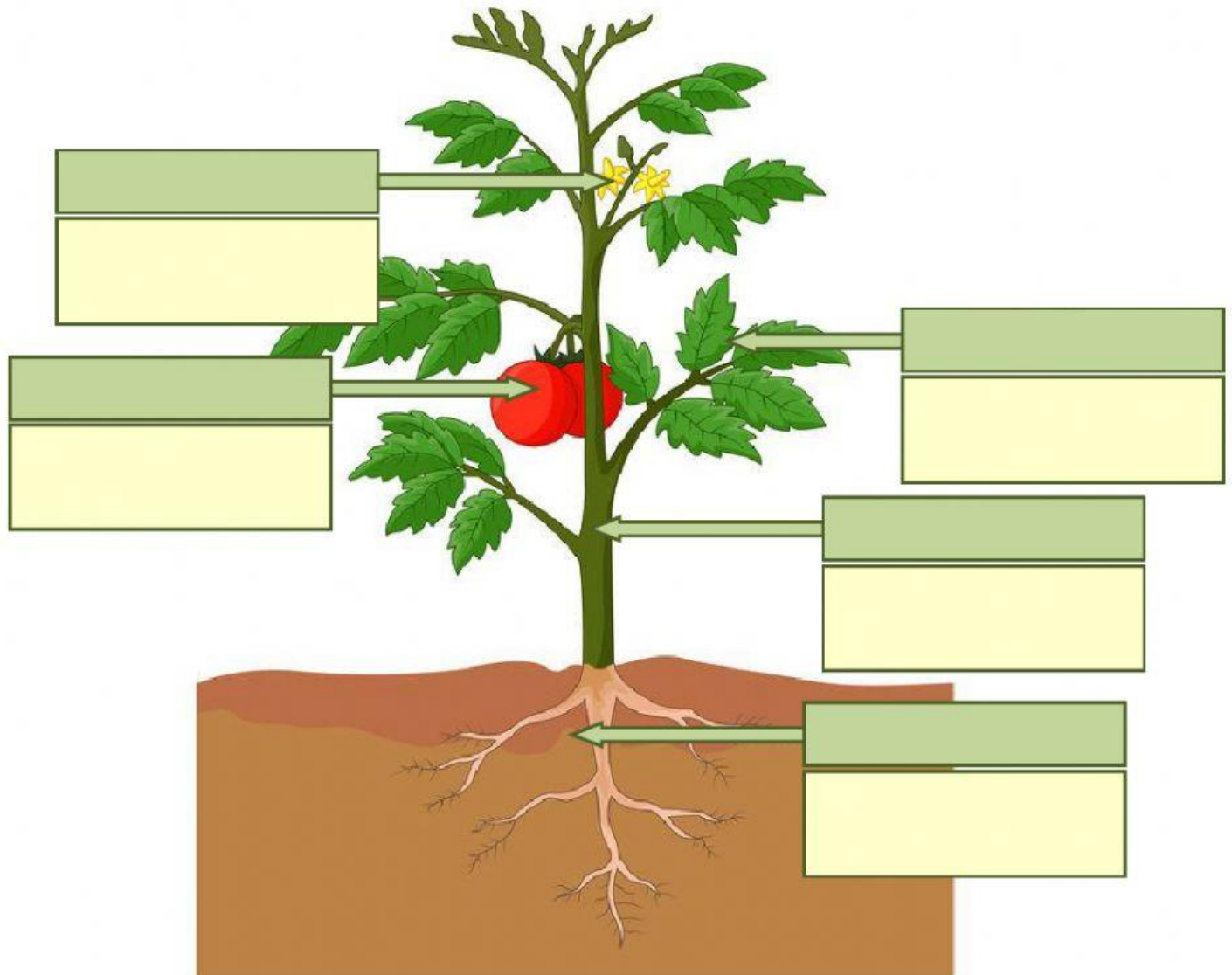


# La vida saludable



# Partes de la planta

Coloca las partes de la planta y sus funciones en su lugar correspondiente



RAÍZ

FRUTOS

HOJAS

TALLO

FLORES

Contienen y protegen las semillas, que darán lugar a una nueva planta.

Absorbe agua y sales minerales del suelo.

Realizan la respiración de la planta y fabrican su alimento.

Fabrican las semillas y se transforman en frutos.

Transporta el agua y los nutrientes de la raíz hasta el resto de la planta.



# LOS CINCO REINOS

DE ACUERDO A LO TRABAJADO EN LAS CLASES, ESCRIBE EN EL RECUADRO EL REINO AL QUE PERTENECEN ESTOS SERES VIVOS.

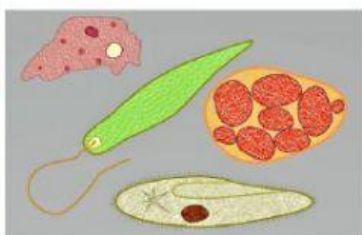
**HONGOS**

**VEGETAL**

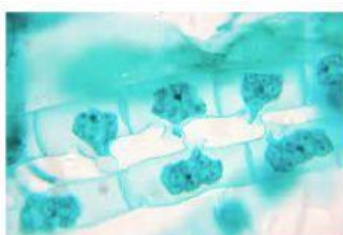
**PROTISTA**

**MONERA**

**ANIMAL**



**PROTOZOOS**



**ALGAS VERDEAZULADAS**



**ÁRBOL**



**BACTERIAS**



**SETAS COLA DE PAVO**



**PULPO**



**TOMATES**



**GUANACO**



**CHAMPIÑONES**



**ALGAS MARINAS**

## RELACIONES ENTRE SERES VIVOS

1. Identifica el tipo de relación de acuerdo a la imagen y une según corresponda.



Cooperación



Mutualismo



Comensalismo



Competencia



Depredación



2. Completa los enunciados planteados.
- Las relaciones que se dan entre organismos de una misma especie se conocen como
  - Las relaciones entre organismos de especies diferentes se conocen como
3. Une cada relación con su descripción:

Una interacción biológica, entre individuos de diferentes especies, en donde ambos se benefician.

COMPETENCIA

Una forma de interacción biológica en la que uno obtiene un beneficio, mientras que el otro no se perjudica ni se beneficia.

MUTUALISMO

Interacción que se produce cuando individuos de distintas especies se disputan los mismos recursos en un ecosistema

COMENSALISMO



4. Coloca verdadero o falso según corresponda a estos enunciados.
- Ejemplo de parasitismo son las garrapatas que viven sobre una vaca. (      )
  - Las remoras alimentándose de los parásitos de los tiburones es ejemplo de depredación. (      )
  - La polinización de las flores con ayuda de las mariposas representa la relación de comensalismo. (      )
  - Un oso pescando salmón contra corriente es ejemplo de depredación. (      )
  - Los pájaros que anidan en un árbol representan la relación de comensalismo. (      )



#### RELACIONES INTRA ESPECÍFICAS

Las relaciones intraespecíficas son las que se establecen entre individuos de la misma especie. Por ejemplo: cuando un grupo de animales escapa de un predador. Las relaciones intraespecíficas pueden ser de **competencia** o de **cooperación**.



# LAS PROPIEDADES DE LA MATERIA

## 1. Indica si estas oraciones son verdaderas (V) o falsas (F)

Todos lo que nos rodea está formado por materia.

Las propiedades **generales** de la materia son la masa y la flexibilidad.

Para medir la masa utilizamos balanzas y básculas (peso)

Si un material es rígido, significa que se puede doblar con facilidad.

Cada tipo de materia presenta unas propiedades específicas que le hacen diferente al resto.

## 2. ¿Qué objeto tiene más masa?



## 3. Indica que propiedad específica caracteriza estos objetos.

La goma es:



El vaso de cristal es:



La madera es:



La cazuela de metal es:



La cesta es:





4. Ordena de menor a mayor volumen los siguientes objetos.



Menor




Mayor

5. Ordena de mayor a menor los siguientes objetos de acuerdo a su volumen (1 es para el mayor y 5 para el menor)

