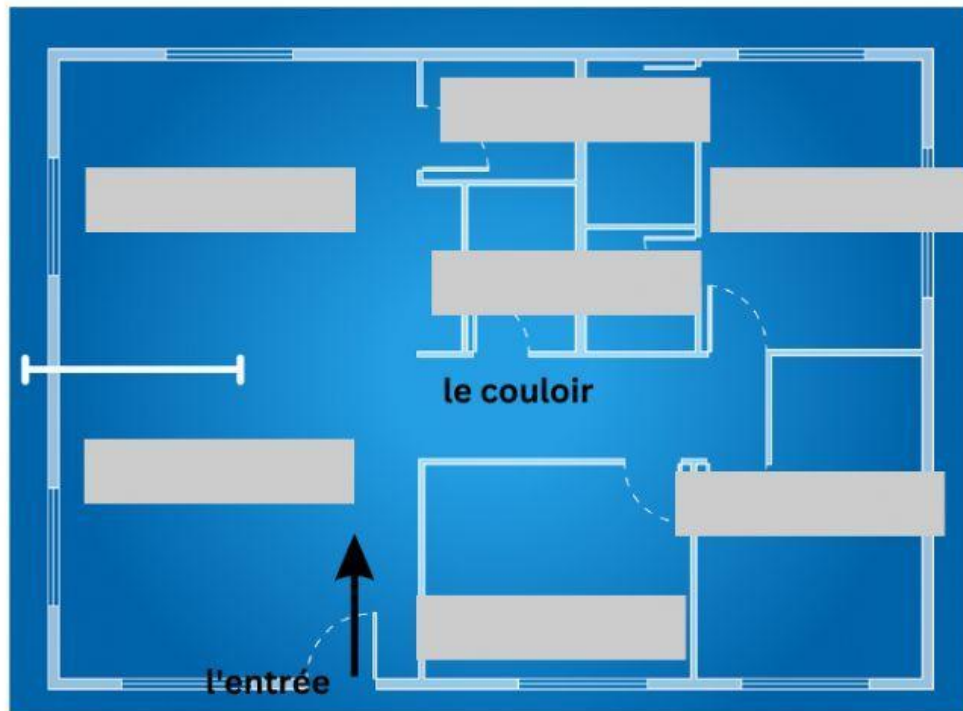


La Description d'Une Maison

Lisez le email et trouvez le nom des pièces de la maison.



New Message



To mthiers@wanandoo.fr

Monsieur,

L'immeuble se trouve au coin de la Rue Moulin et l'Avenue Leclerc. C'est un immeuble récent avec un parking. L'appartement se trouve au quatrième étage avec l'ascenseur.

Le salon est à gauche de l'entrée. A côté du séjour, il y a la cuisine. Les toilettes est à droite de la cuisine .

Il y a un couloir à droite de l'entrée. Au bout du couloir, à gauche, il y a la chambre principale. Il y a une autre chambre à côté de la chambre principale.

Le bureau se trouve à droite de l'entrée.

Vous avez 2 salles de bains dans l'appartement.

SEND



2 salle de bains

les toilettes

la chambre principale

la cuisine

le salon

la chambre

le bureau

La Description d'Une Maison

VRAI ou FAUX

- | | |
|--|-------------|
| 1- L'immeuble est ancien. | VRAI / FAUX |
| 2- Il n'y a pas de parking. | VRAI / FAUX |
| 3- Il y a un ascenseur dans l'immeuble.. | VRAI / FAUX |
| 4- L'immeuble se trouve dans la Rue Haussmann. | VRAI / FAUX |
| 5- L'appartement se trouve au rez-de-chaussée. | VRAI / FAUX |
| 6- Il y a une salle de bains dans l'appartement. | VRAI / FAUX |
| 7- Le couloir est à gauche de l'entrée. | VRAI / FAUX |
| 8- Le salon est à gauche de l'entrée. | VRAI / FAUX |
| 9- Les toilettes est dans la chambre. | VRAI / FAUX |
| 10- La cuisine est à côté du séjour. | VRAI / FAUX |

Mettez les meubles dans la pièce appropriée.

| La salle de bains | La cuisine | Le salon |
|-------------------|------------|----------|
| _____ | _____ | _____ |
| _____ | _____ | _____ |
| _____ | _____ | _____ |
| _____ | _____ | _____ |

| | | | |
|------------------|--------------------|--------------|-------------------|
| le savon liquide | le four micro-onde | | |
| | la cuisinière | la moquette | |
| la table basse | le réfrigérateur | le fauteuil | la douche |
| le lavabo | le canapé | la baignoire | la machine à café |