

11. CAPTURA AL PASO

Nombre completo:

Grado:

Fecha:

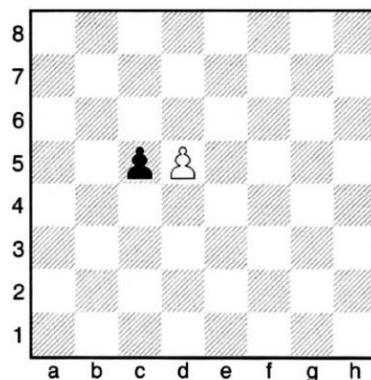
Ejercicios



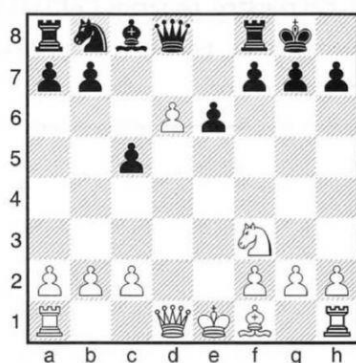
- A) El negro acaba de mover el peón de c7 a c5, arrastra las piezas a su posición correspondiente tras la captura al paso.



Piezas capturadas

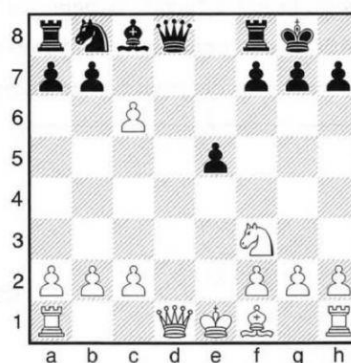


- B) En los siguientes diagramas el bando blanco acaba de realizar una captura al paso, indica la última jugada del bando negro antes de que le capturaran el peón.



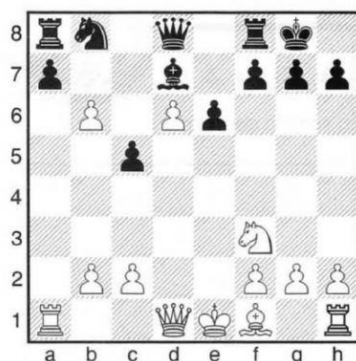
La última jugada de las negras fue

a



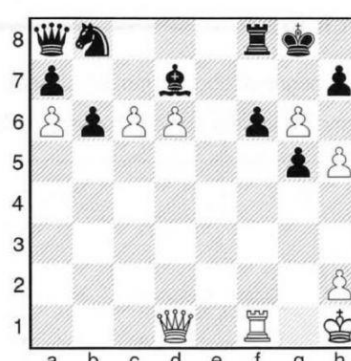
La última jugada de las negras fue

a



La última jugada de las negras fue

a



La última jugada de las negras fue

a