

## ANATOMÍA Y FISIOLÓGÍA DEL APARATO REPRODUCTOR MASCULINO

Lee atentamente los apuntes de los apartados 6.1 y 6.2. sobre introducción a la sexualidad y sobre el aparato reproductor masculino, así como la imagen correspondiente al mismo, y contesta a las preguntas siguientes:

1. ¿Qué permite a los seres vivos la función de reproducción (2 palabras)? La función de reproducción les permite obtener \_ a ellos mismos ¿Cómo es la reproducción en los seres humanos? \_ ¿Qué nombre recibe el proceso por el cual un gameto masculino, o espermatozoide, se une a un gameto femenino, u óvulo?

—

2. Completa el siguiente texto con las palabras que faltan:

*En la reproducción sexual se \_ el material \_ de los dos individuos que participan en ella, lo que contribuye a aumentar la \_ genética, sobre la cual va a actuar la \_ natural que permite a los seres vivos \_ mejor a su entorno y \_, pero a cambio supone un \_ coste para los seres vivos que la presentan, que depende de cada especie.*

3. Contesta a las siguientes cuestiones sobre la reproducción en seres humanos:

- a. Al ser animales terrestres, la fecundación en seres humanos es \_
- b. Los órganos encargados de introducir los espermatozoides en el interior del aparato reproductor femenino son los órganos \_
- c. En el ser humano, al ser vivíparos, el desarrollo del embrión y el feto se produce dentro de la \_, y alimenta a su progenie a través de la \_.
- d. ¿Qué hacemos con nuestra descendencia hasta que tiene capacidad para valerse por sí misma? \_ ¿Por qué razón el ser humano es el único animal que hace esto hasta incluso después de que su descendencia haya alcanzado la edad adulta? \_.
- e. Por las razones expuestas en el apartado anterior ¿Qué es lo que debemos crear con nuestra pareja que se ha de mantener durante un periodo largo de nuestras vidas? Porque debemos \_.

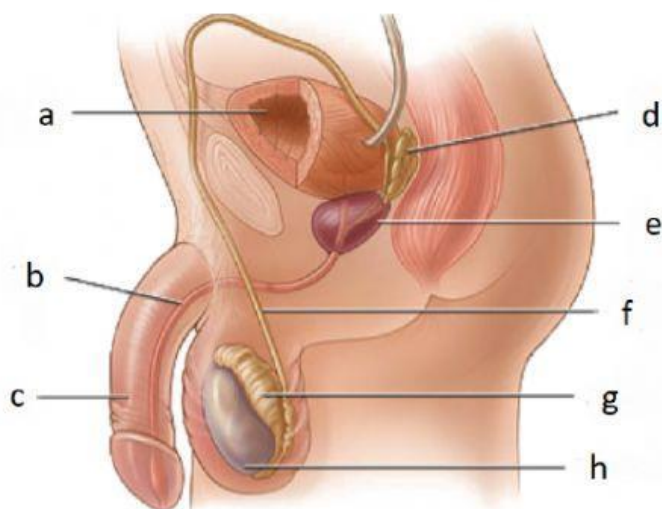
4. Las seis funciones de la reproducción en seres humanos por lo tanto son:

- a. Fabricar gametos \_.
- b. Fabricar hormonas \_.
- c. Unión \_.
- d. Desarrollo \_.
- e. \_ durante el parto.
- f. Alimentación \_.

5. De todas estas funciones, marca aquellas que son propias del aparato reproductor masculino:

Fabricar hormonas sexuales masculinas	Fabricar hormonas sexuales femeninas	Fabricar espermatozoides	Fabricar óvulos
Facilitar la llegada de espermatozoides al interior de la vagina	Llevar a cabo la fecundación	Llevar a cabo la gestación del nuevo bebé	Permitir la salida del bebé a través del parto

6. Completa la siguiente imagen con los nombres que faltan a partir de la siguiente relación: testículo, epidídimo, vesícula seminal, próstata, conducto deferente, uretra, pene, vejiga urinaria.



7. Asigna a cada uno de los órganos anteriores las siguientes funciones:

- Proporciona el ambiente adecuado a los espermatozoides para que maduren \_.
- Produce un líquido que nutre a los espermatozoides, y que junto con estos forman el semen \_ y \_.
- Órgano que se introduce en la vagina durante el coito para permitir la eyaculación del semen dentro de esta \_.
- Órgano que produce espermatozoides y hormonas sexuales masculinas \_.
- Órgano responsable de eyacular el semen \_.

8. Contesta a las siguientes cuestiones relacionadas con los órganos del aparato reproductor masculino:

- ¿Qué órgano se encarga de proteger a los testículos y retraerlos hacia el interior del cuerpo cuando la temperatura exterior baja? \_ ¿Cual es la temperatura a la que se forman los espermatozoides? \_
- ¿Quien transporta los espermatozoides desde la próstata a la uretra? \_
- ¿A qué otro aparato pertenece la uretra? \_
- ¿Qué produce la erección del pene?