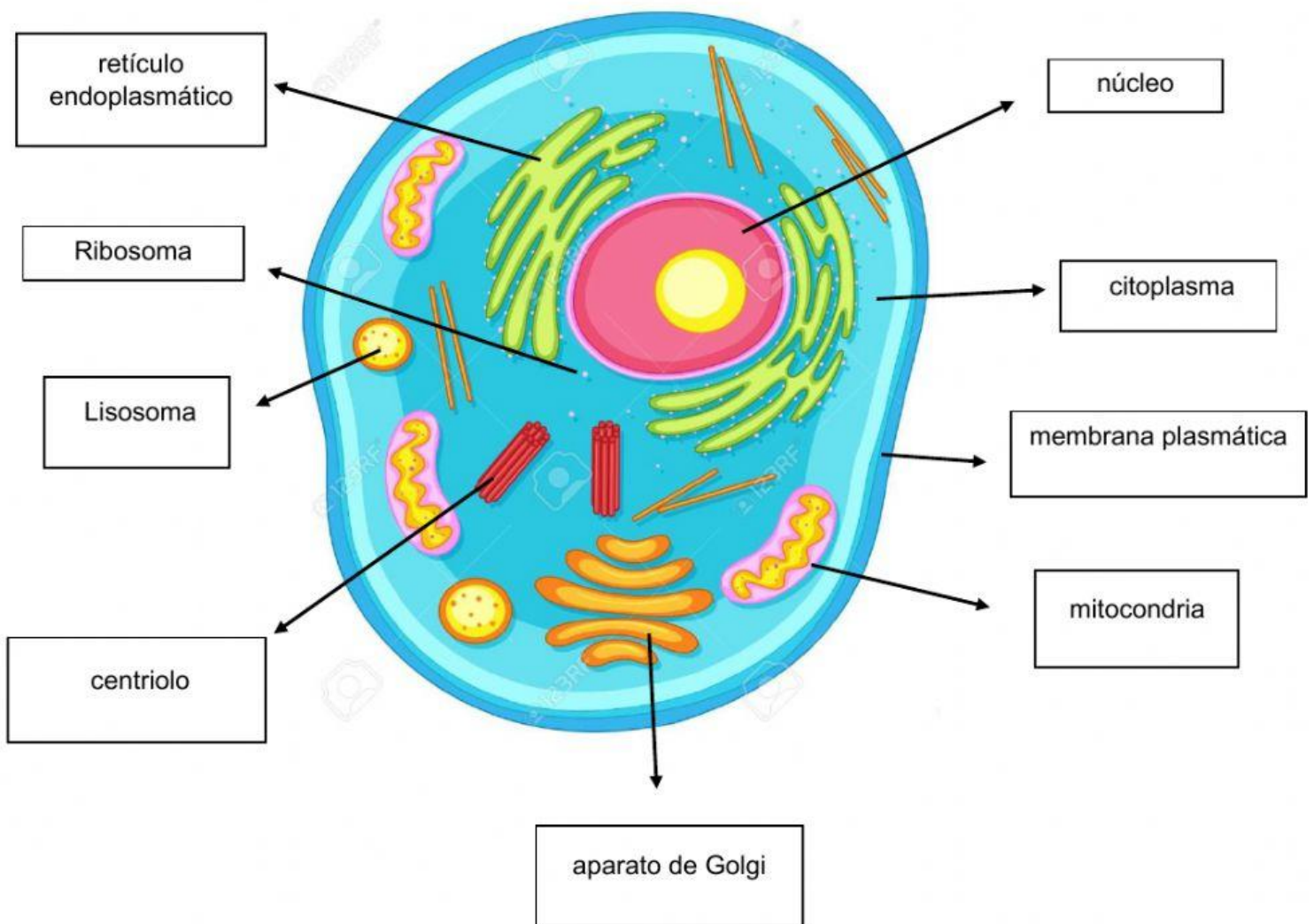
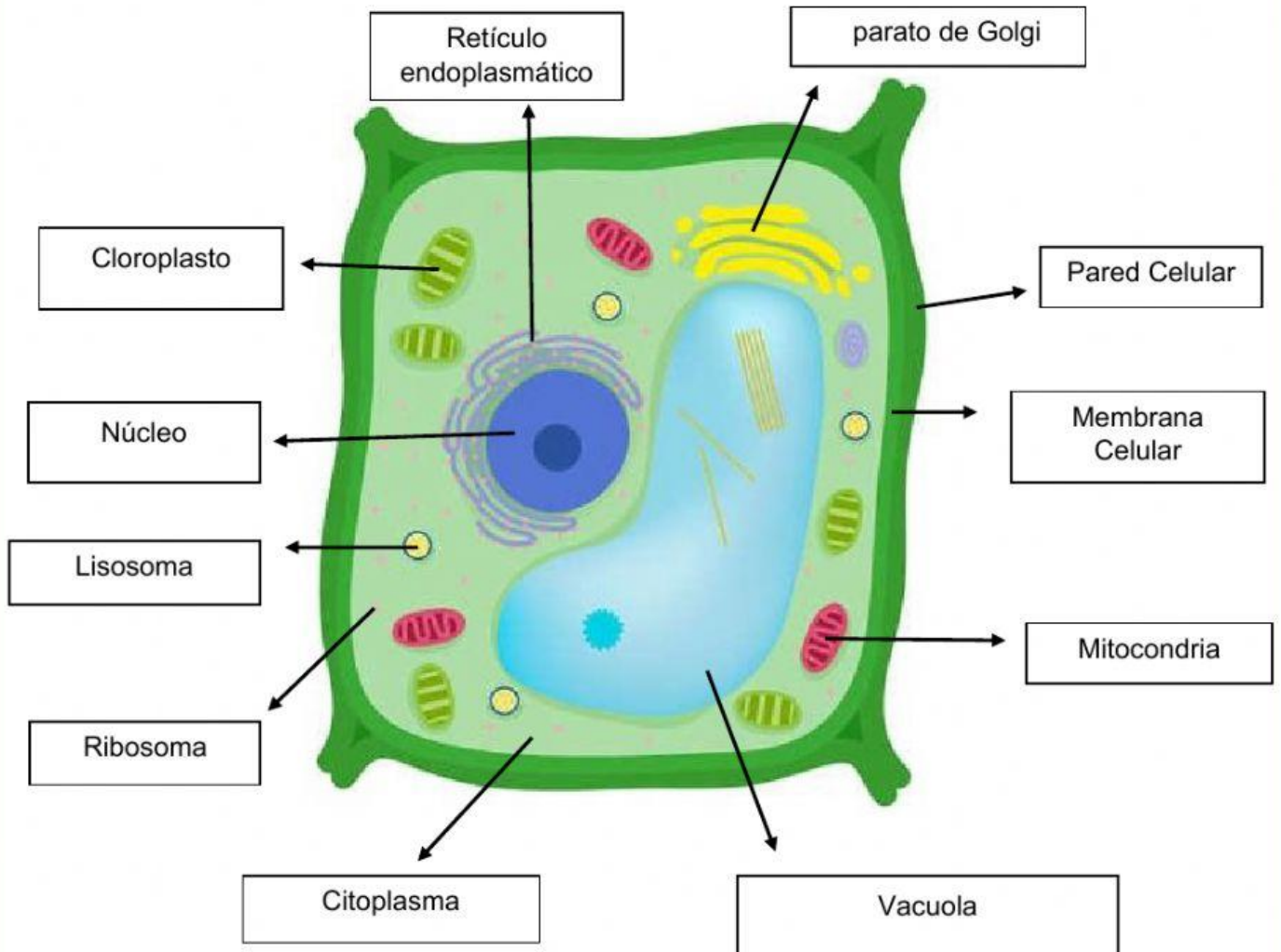


Las Células

- Identifique que clase de célula es y seleccione a que parte corresponde cada una de acuerdo a su función



- 1.** Liso y rugoso, se encarga de la síntesis de lípidos y el rugoso de sintetizar las proteínas.
- 2.** Está en el centro de la célula, y contiene todos los cromosomas de la misma.
- 3.** Produce ATP.
- 4.** Su función es organizar los microtúbulos.
- 5.** Son los encargados de reciclar restos celulares de desecho.
- 6.** Produce proteínas.
- 7.** Su función es delimitar la célula, envolverla y protegerla. También se encarga regular lo que entra y sale de la célula.
- 8.** Procesa y distribuye proteínas a los demás orgánulos de la célula.
- 9.** Alberga orgánulos celulares y contribuye al movimiento de estos.



- 1.** Da rigidez a la célula, protege su contenido, funciona como mediadora con el entorno.
- 2.** Liso y rugoso, se encarga de la síntesis de lípidos y el rugoso de sintetizar las proteínas.
- 3.** Está en el centro de la célula, y contiene todos los cromosomas de la misma.
- 4.** Produce ATP.
- 5.** Su función es mantener el equilibrio del agua dentro y fuera de la célula
- 6.** Son los encargados de reciclar restos celulares de desecho.
- 7.** Produce proteínas.
- 8.** Su función es delimitar la célula, envolverla y protegerla. También se encarga regular lo que entra y sale de la célula.
- 9.** Procesa y distribuye proteínas a los demás orgánulos de la célula.
- 10.** Alberga orgánulos celulares y contribuye al movimiento de estos.
- 11.** Orgánulo de células que contiene la clorofila y en él se realiza la fotosíntesis.

- Relaciona cada función vital con su definición

Nutrición

Las células se dividen y originan otras células hijas.

Relación

Las células obtienen las sustancias que necesitan para crecer y conseguir energía.

Reproducción

Las células reciben la información del medio que las rodea y pueden reaccionar ante ella.

- Identifica si son seres Unicelulares o Pluricelulares

