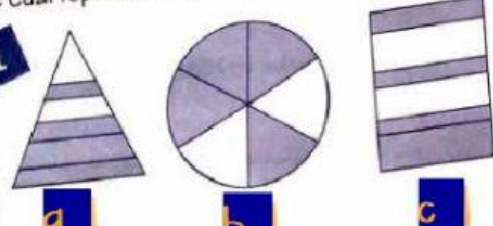


20 ejercicios para activar la memoria

Señala la opción correcta en cada caso

1 ¿Cuál representa gráficamente las $\frac{4}{6}$ partes?



a b c

2 Para considerarse fracción ...

... todas las partes de la figura deben ser iguales. a

... no interesa si la figura está dividida en partes iguales. b

... de ambas maneras se considera correcto. c

3 En cuál de estas palabras la letra A representa las $\frac{3}{8}$ partes?

PALACETE a

SANADORA b

APLANAR c

ALABANZA d

CAPACIDAD e

4 De los meses del año, ¿qué fracción representa el primer trimestre?

$\frac{1}{12}$ a

$\frac{3}{12}$ b

$\frac{3}{4}$ c

5 Una fracción mayor que la unidad no puede ser nunca ...

... Propia a

... Impropia b

... Aparente c

7 ¿Qué fracción representa 4 enteros?

$\frac{4}{4}$ a

$\frac{32}{8}$ b

$\frac{12}{4}$ c

6 ¿Cuál de estas fracciones se puede transformar en número mixto?

$\frac{15}{32}$ a

$\frac{25}{5}$ b

$\frac{4}{8}$ c

9 ¿Cuál es la fracción irreducible de $\frac{15}{30}$?

$\frac{1}{2}$ a

$\frac{3}{5}$ b

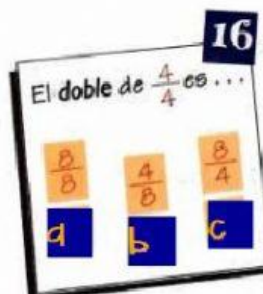
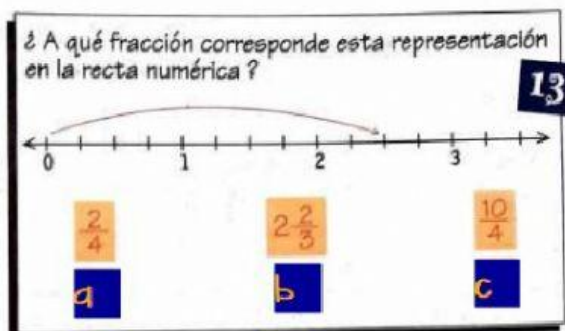
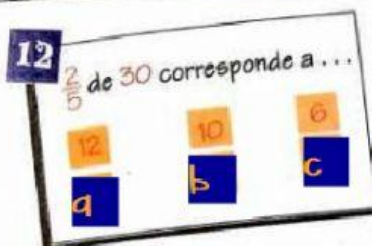
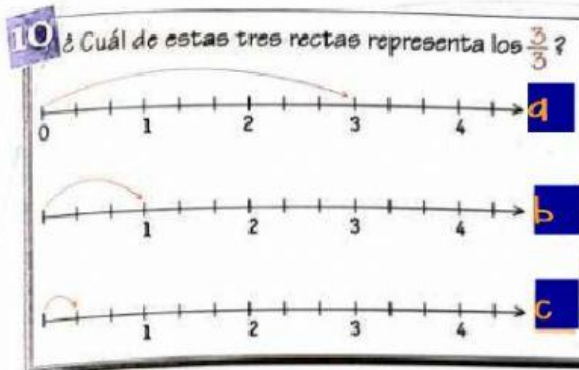
$\frac{1}{3}$ c

8 Si pasamos $3\frac{1}{8}$ a fracción impropia nos queda ...

$\frac{25}{8}$ a

$\frac{12}{8}$ b

$\frac{25}{8}$ c

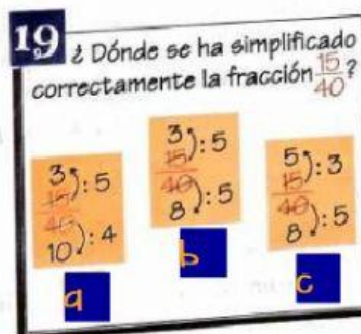


17 Para obtener una fracción equivalente...

... se multiplica al numerador y al denominador por el mismo número. a

... se multiplica al numerador por un número y al denominador por otro. b

... se duplica al numerador y se deja el mismo denominador. c



COMPLETA LA ACTIVIDAD EN KAHOOT