

LEMBAR KERJA PESERTA DIDIK : MEKANISME PEREDARAN DARAH**A. Kompetensi Dasar**

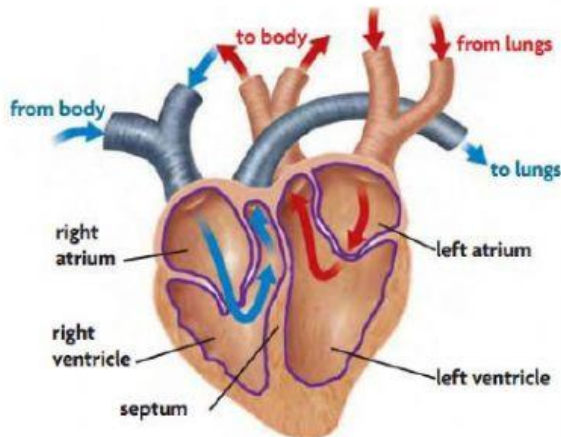
3.7 Menganalisis sistem peredaran darah pada manusia dan memahami gangguan pada sistem peredaran darah, serta upaya menjaga kesehatan sistem peredaran darah

B. Tujuan Kegiatan

1. Menganalisis urutan-urutan mekanisme peredaran darah manusia.

C. Langkah Kerja

Perhatikan gambar jantung dan buka link berikut!



1. Bacalah buku modul, buku Siswa atau PPT yang sudah di share.
2. Perhatikan bagan/gambar mekanisme peredaran darah pada manusia dan analisislah mekanisme peredaran darah tersebut dengan menuliskan nama pembuluh darah dan kandungan gas dalam pembuluh darah tersebut.

D. Hasil Pengamatan Analisis

Skema : mekanisme peredaran darah manusia	Keterangan :Sebutkan nama organ, pembuluh darah dan kandungan gas dalam darah
	A B C 1 2 3 4 5 6 7 8

E. Diskusi

1. Pembuluh darah yang keluar dari paru-paru menuju jantung disebut.....
2. Pembuluh darah yang berasal dari sel-sel seluruh tubuh membawa darah yang mengandung.....
3. Tuliskan urutan aliran darah beredar ke seluruh tubuh dari paru-paru?.....
4. Darah dari paru-paru membawa gas yang kaya oksigen untuk dibawa ke seluruh tubuh, untuk.....
5. Di bagian tubuh manakah dihasilkan gas karbondioksida, bagaimana jika di dalam tubuh banyak mengandung gas tersebut?

Untuk soal no 6-10 jawablah pernyataan dengan benar (B) atau salah (S)

6. Jantung sebelah kanan dan kiri sekatnya sempurna, sehingga darah bersih di bagian kiri tidak bercampur dengan darah kotor
7. Pembuluh darah yang mengangkut darah dari paru-paru adalah darah bersih yang akan dibawa ke serambi kanan.
8. Urutan beredarnya darah di seluruh tubuh, berkaitan dengan fungsi darah dalam mengangkut oksigen dari paru-paru ke seluruh tubuh dan karbondioksida dari seluruh tubuh ke paru-paru.
9. Peristiwa pembakaran zat makanan terjadi di sel-sel seluruh tubuh untuk menghasilkan energi dan zat sisa yaitu karbondioksida dan uap air untuk dikeluarkan dari tubuh
10. Darah dapat mengalir dalam pembuluh darah karena perbedaan tekanan, yaitu dari tekanan rendah ke tekanan yang lebih tinggi.

F. Simpulan

Berdasarkan skema mekanisme peredaran darah, dan hasil diskusi, darah membawa gas yang kaya.....untuk di bawa ke seluruh tubuh dan darah membawa gas yang kaya.....dibawa menuju paru-paru