



ESCUELA DE EDUCACIÓN BÁSICA PARTICULAR
"MERCEDES DE JESÚS MOLINA" No.2
"Educar es la muestra más grande de amor"
CÓDIGO AMIE: 17H01696

AÑO LECTIVO
2022-2023

Evaluación de Diagnóstico de Ciencias Naturales

Lcda. Jeanneth Rocío Taimal Vásquez
2022-2023

Eres pequeño, pero puedes hacer cosas grandes.

Nombre:

.....

Fecha:

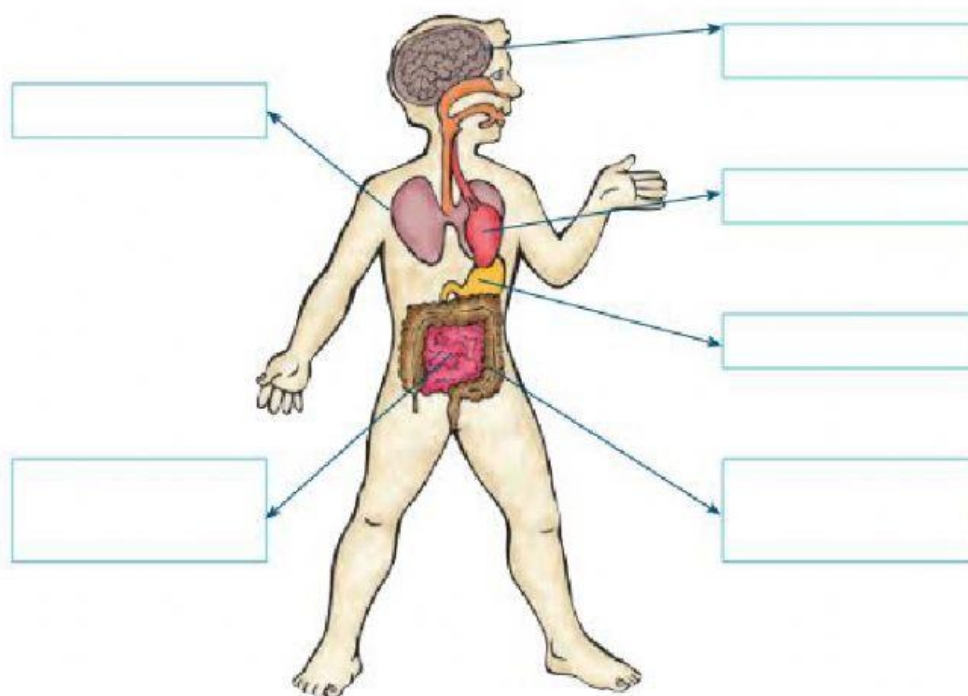
Tercero: A

INSTRUCCIONES:

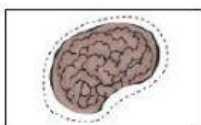
- Lea detenidamente cada pregunta.
- La evaluación dura 90 minutos.
- Utiliza lápiz.

DESTREZA: CN.2.2.1. Ubicar el cerebro, el corazón, los pulmones y el estómago en su cuerpo, explicar sus funciones y relacionarlas con el mantenimiento de la vida.

1. Rotule los principales órganos internos del cuerpo humano.



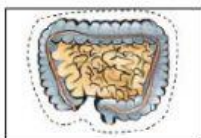
2. **Relacione** mediante líneas, el órgano vital con la función que le corresponde.



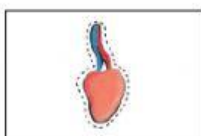
Impulsa la sangre para que circule por todo el cuerpo.



Trasforma la comida en nutrientes para el cuerpo humano.



Transporta el oxígeno que pasa a la sangre para que se distribuya por todo el cuerpo.



Es el órgano que dirige casi todas las funciones del cuerpo.

DESTREZA: Explicar la importancia de la alimentación saludable y la actividad física. (Ref. CN.2.2.4)

3. **Escoja y pinte** los alimentos que debe consumir.



4. **Explique** en 3 líneas, qué ocurriría con mi cuerpo si solo me alimentara con comida chatarra.

DESTREZA: CN.2.1.10. Indagar y describir las características de los hábitats, clasificarlos según sus características, e identificar las plantas y los animales de los hábitats locales.

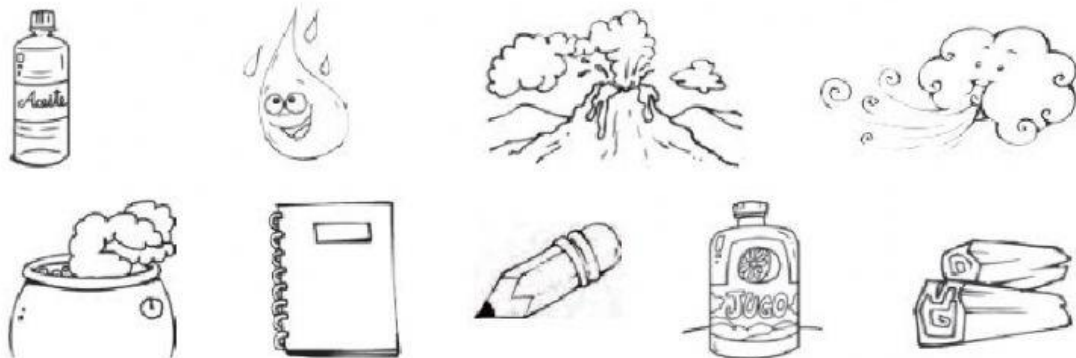
5. Clasifique los elementos bióticos y abióticos escribiendo la letra que los representa en la casilla correspondiente.



Elemento biótico	Elementos abióticos naturales	Elementos abióticos artificiales.

DESTREZA: CN.2.3.1. Observar y describir el estado físico de los objetos del entorno, y diferenciarlos por sus características físicas en sólidos, líquidos y gaseosos.

6. Pinte de verde los objetos en estado sólido, de azul los objetos en estado líquido y de amarillo los objetos en estado gaseoso.



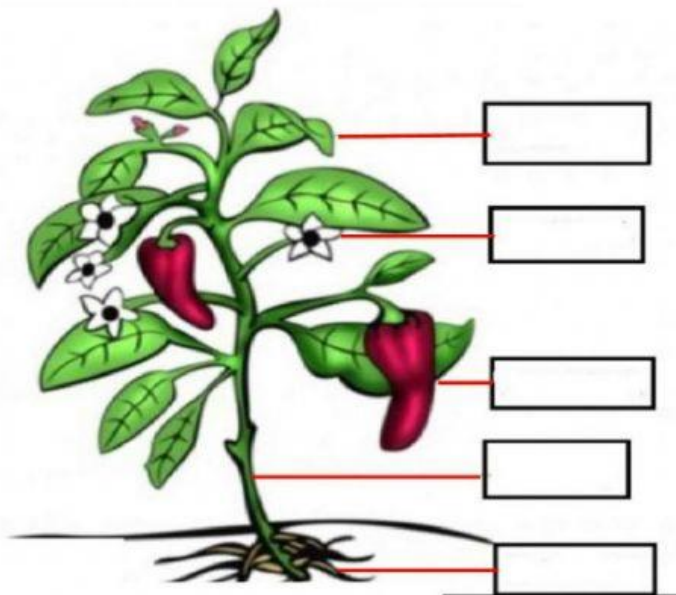
DESTREZA: Experimentar y predecir las etapas del ciclo vital de las plantas. (CN.2.1.3.)

7. **Dibuje y escriba** el ciclo de vida de las plantas.

DESTREZA: Observar y describir las partes de la planta, explicar sus funciones y clasificarla según sus partes. (CN.2.1.7.)

8. **Escoja** las palabras del recuadro y **escriba** las partes de la planta en el lugar que corresponda.

Raíz – tallo – hojas – fruto - flor



DESTREZA: CN.2.4.1. Observar y reconocer el ciclo diario en los seres vivos y el ambiente y formular preguntas sobre los animales que realizan sus actividades durante la noche y durante el día.

9. Escriba una actividad que realice durante las etapas del ciclo diario.

Amanecer	
Mediodía	
Atardecer	
Noche	

DESTREZA: CN.2.4.2. Diferenciar las características del día y de la noche a partir de la observación de la presencia del Sol, la Luna y las estrellas, la luminosidad del cielo y la sensación de frío y calor, y describir las respuestas de los seres vivos.

10. Pinte de amarillo la región del planeta en que es de día y de negro la región del planeta en que es de noche.

