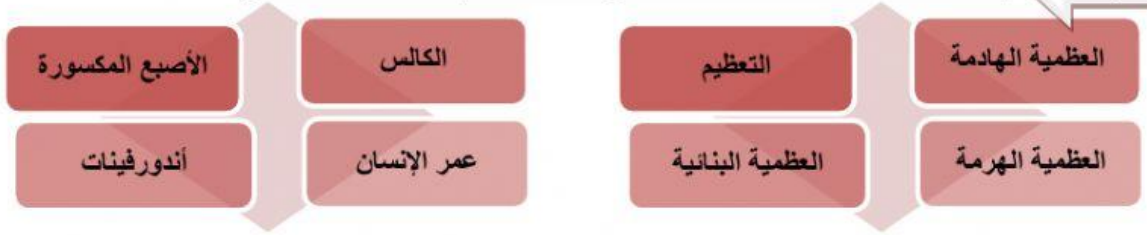


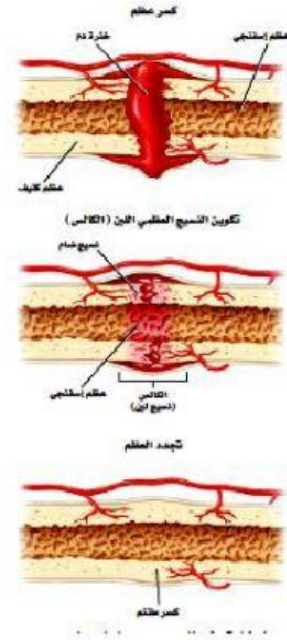
## مستلأ بالمعلومات التالية ضع الكلمات في سياقها الصحيح



## مقارنة بين دور كل دور من الخلية العظمية البائية والخلية العظمية الهادمة:

الخلية	الخلية
تُحطم الخلايا ..... والتالفة ليحل محلها نسيج عظمي جديد	خلايا تنمو في الغضاريف في اثناء نمو الجنين لتكون العظام، وتسمى عملية تكوين العظام بال.....
العوامل التي يحتاجها نمو العظام التغذية، والتمارين الجسدية	الأجزاء من الجهاز الهيكلي في الانسان البالغ التي لا تتحول إلى عظام مقدمة الأنف و صيوان الأذن والأقراص بين الفقرات

## الشكل التالي تتابع أهم خطوات إعاد بناء العظام:



## نقاط هامة في تكون العظم:

- 1) تعتمد العظام لكي تتجدد وتلتئم على .....
- تشفى عظام الأطفال أسرع من عظام البالغين ، فربما تلتئم العظام المكسورة لدى الطفل وتشفى خلال 4-6 أسابيع، في حين يحتاج التئامها إلى 6 أشهر عند الإنسان البالغ
- 2) استخدام الجبيرة أو صفائح أو براغ لتثبيت العظام المكسورة:
- لضمان بقاء العظم المكسور في مكانه الصحيح إلى أن يتكون النسيج الجديد
- 3) غالبا ما تثبت مع الإصبع المجاورة لها:
- لضمان عدم حركتها