

**LKPD**



# PERKEMBANGBIAKAN PADA HEWAN

**NAMA :**

**KELAS :**

## TUJUAN PEMBELAJARAN

1. Peserta didik mampu mengidentifikasi perkembangbiakan vegetatif dan generatif pada hewan
2. Peserta didik mampu menyebutkan cara perkembangan hidup pada hewan
3. Peserta didik mampu menjelaskan teknologi reproduksi pada tumbuhan dan hewan

## PETUNJUK KERJA

1. Bacalah LKPD ini dengan seksama. Pahami setiap langkah yang harus dilakukan. Jika ada yang belum dipahami, tanyakan kepada guru.
2. Lakukan kegiatan dengan teliti sesuai langkah-langkah yang tertulis di LKPD
3. Jawab pertanyaan dengan baik dan benar.

### A. Perkembangbiakan Aseksual Pada Hewan

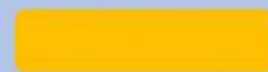
Perhatikan gambar berikut, tentukan cara perkembangbiakannya dengan menarik kolom jawaban ke dalam kolom gambar tumbuhan yang sudah disediakan.



Fragmentasi



Partenogenesis



Membentuk Tunas

### B. Perkembangbiakan Seksual Pada Hewan

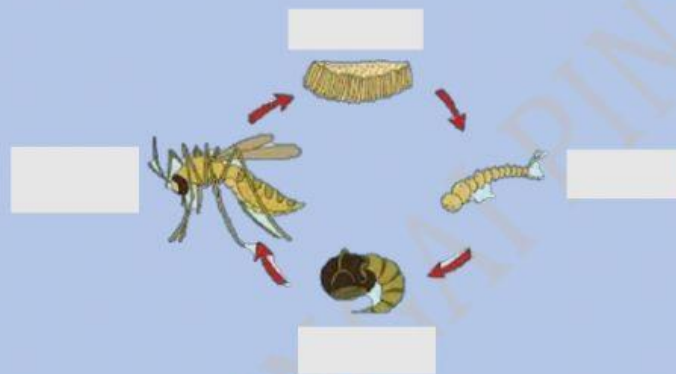
Perhatikan gambar berikut, tentukan cara perkembangbiakannya dengan cara mengklik salah satu jawaban .





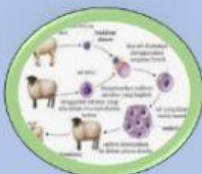
### C. Perkembangan Hidup Hewan

Lengkapi tahapan-tahapan metamorfosis nyamuk pada gambar berikut dengan cara menuliskan pada bagian kotak yang kosong.



### D. Teknologi Reproduksi Pada Tumbuhan dan Hewan

Pasangkan gambar berikut dengan cara menarik garis ke jawaban yang tepat!



**KLONING**

**KULTUR JARINGAN**

**INSEMINASI BUATAN**

**VERTIKULTUR**