

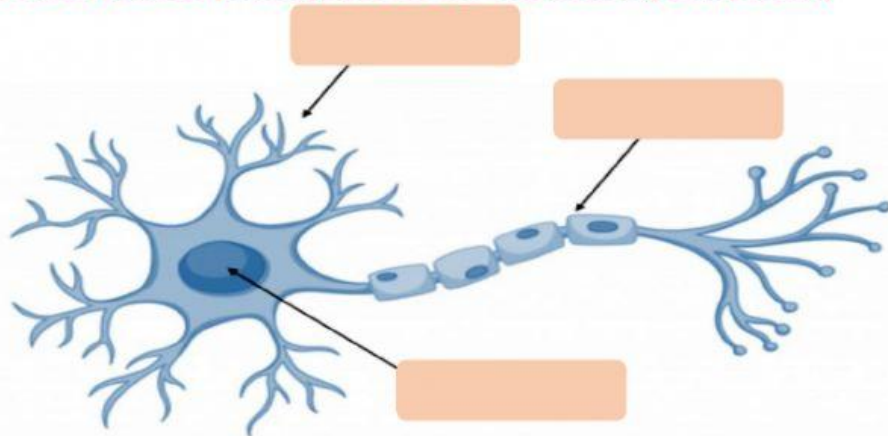
ACTIVIDAD # 15

CÉLULAS NERVIOSAS, ANATOMÍA Y FISIOLÓGÍA DEL SISTEMA NERVIOSO CENTRAL HUMANO

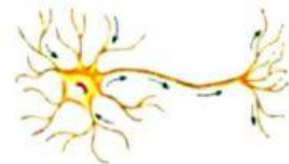
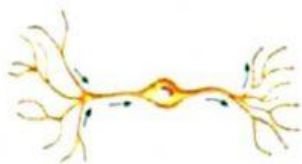
Curso:

Apellidos y Nombres:

1. Indique las tres partes principales de la neurona. (Completar)

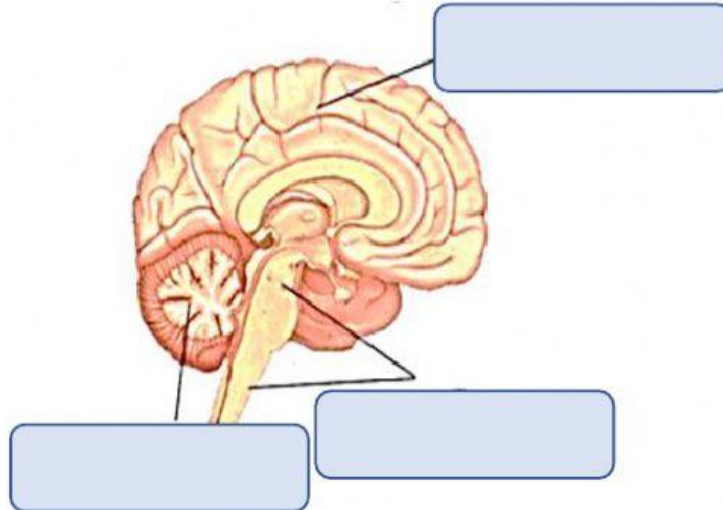


2. Identifique las clases de neuronas según su forma: (Completar)



3. Identifique a que células gliales corresponden las siguientes funciones: (Completar)

a) Se encargan de formar y mantener la envoltura de mielina de los axones en el sistema nervioso central.	
b) Actúa como soporte mecánico de las neuronas y barrera filtradora entre la sangre y las neuronas.	
c) Se encarga de la eliminación de las neuronas muertas, restos de mielina y de neurotransmisores mediante la fagocitosis.	
d) Su función es producir las vainas de mielina que envuelven a los nervios periféricos.	

4. Identifique las partes del encéfalo: (Completar)**5. Que órganos realizan las siguientes funciones: (Completar)**

Mantenimiento de la postura, el equilibrio y la coordinación de los movimientos.	
Coordinar los reflejos, transmitir información del cerebro a los músculos, glándulas, vasos sanguíneos y viceversa.	
Relacionado con el pensamiento, memoria, imaginación, conciencia, atención y sueño.	

6. Identifique que lóbulos del cerebro según sus funciones: (Completar)

FUNCION	LÓBULO
Interviene en el pensamiento y personalidad; controla los impulsos, las emociones, el razonamiento y el comportamiento.	
Recibe e interpreta la información visual y el reconocimiento espacial.	
Responsable de la memoria y del reconocimiento de caras, imágenes, palabras, olores y sonidos.	
Procesa la información sensorial procedente del cuerpo; interviene en el razonamiento matemático y coordina los movimientos.	