



Prodi Pendidikan Matematika
Fakultas Keguruan dan Ilmu Pendidikan
Universitas Serang Raya

LEMBAR KERJA PESERTA DIDIK (LKPD)

Untuk Meningkatkan Kemampuan Pemahaman Konsep Matematis



ARITMATIKA SOSIAL

NAMA :

KELAS :

SEKOLAH :



MILA NURLAILA

SEMESTER 2

LKPD 2

Klik Ya!

Petunjuk Penggunaan LKPD

Mengenal, memahami, dan menentukan penyelesaian terkait aritmatika sosial (potongan diskon, bruto, neto dan tara) yang dihubungkan dengan masalah kontekstual.

D. DISKON, BRUTO, NETO DAN TARA

Dalam dunia perdagangan dikenal istilah-istilah, seperti diskon (rabat), bruto, neto, dan tara. Pada bahasan berikut akan dijelaskan mengenai istilah-istilah tersebut.

1. Diskon (Rabat)



Biasanya menjelang hari raya, toko-toko atau supermarket memberi diskon untuk menarik para pembeli. Ada yang memberikan diskon 20% sampai 70%. Apa artinya diskon tersebut?

Untuk lebih memahami tentang diskon perhatikan beberapa masalah dan contoh berikut. Tonton video di bawah ini!



Ayo Kerjakan Kegiatan 1 Berikut!

Kegiatan 1 Perhatikan permasalahan 1 berikut!

Sebuah sekolah membeli 120 buku matematika dengan harga Rp4.500,00 per buah. Sales buku matematika memberikan rabat 20% kepada sekolah tersebut. Tentukan harga pembelian yang harus dibayar sekolah tersebut.



Penyelesaian:

Diketahui:

Harga buku
sebelum

=

X

=

Persentase diskon

=

Ditanya:

Harga pembelian yang harus dibayar?

Diskon

=

X

=

X

=

Harga pembelian
yang harus
dibayar

=

-

=

-

=

Jadi harga pembelian yang harus dibayar sekolah

Dari uraian di atas dapat disimpulkan sebagai berikut.

Diskon (rabat) dapat disebut korting atau potongan harga. Dimana Harga sebelum dipotong diskon disebut harga kotor. Harga setelah dipotong diskon disebut harga bersih. Pada umumnya pemberian diskon dinyatakan dalam persen.

Rumus menghitung besar diskon:

$$\text{Diskon} = \text{Persentase diskon} \times \text{harga awal}$$

Rumus menghitung harga setelah diskon:

$$\text{Harga bersih} = \text{harga kotor} - \text{diskon.}$$

Rumus menghitung besar persen diskon:

$$\% \text{ diskon} = \frac{\text{besar diskon}}{\text{harga awal}} \times 100\%$$

Rumus menghitung harga awal sebelum diskon:

$$\text{Harga awal} = \frac{100}{100 - \% \text{ diskon}} \times \text{Harga setelah di diskon}$$

2. Bruto, Neto, dan Tara



Pernahkah kamu memperhatikan kemasan atau suatu produk pada saat kalian membeli makanan atau minuman? Apakah kamu pernah menemukan istilah bruto, neto dan tara? kira-kira apa maksudnya?

Sebelum kamu mengetahui apa itu bruto, neto dan tara.

Perhatikan permasalahan dibawah ini!

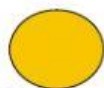
Rara membeli 1 bungkus es krim dengan harga Rp5.000,00

Diketahui:

Berat es krim = neto

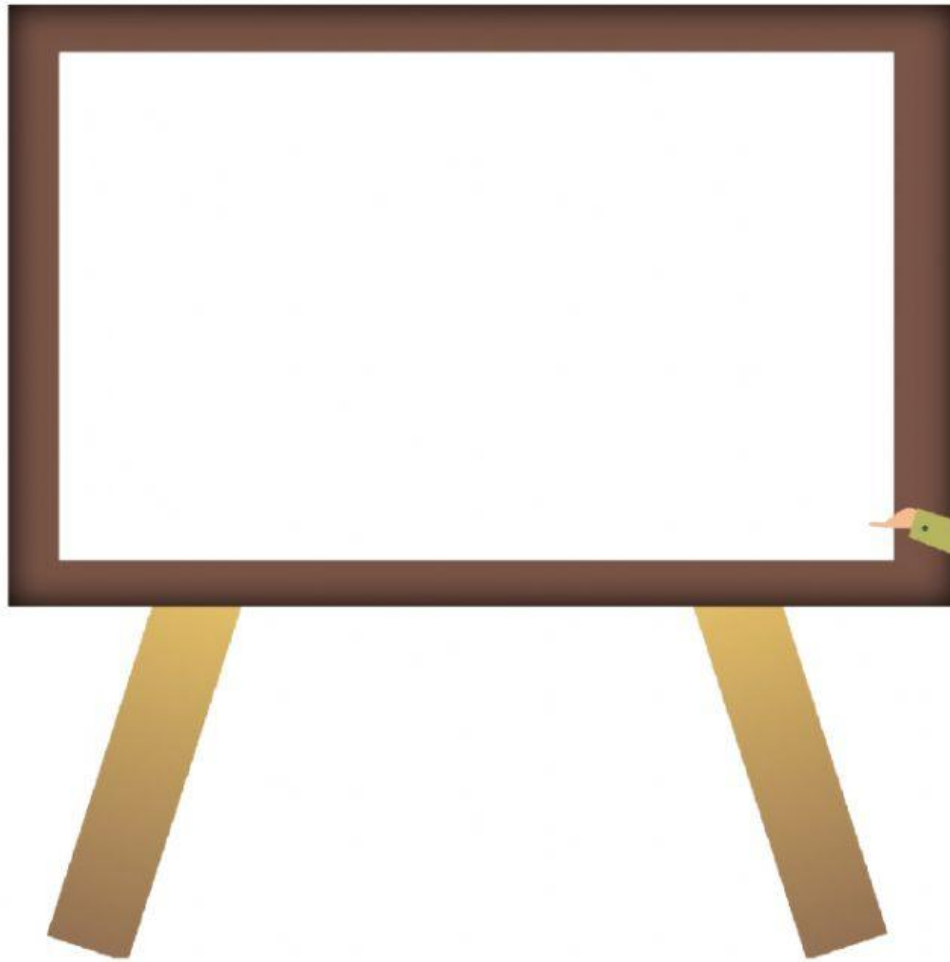
Berat kemasan = tara

Berat kemasan + berat es krim = bruto



Cobalah simpulkan apa itu bruto, neto dan tara!

Untuk lebih memahami tentang bruto, neto dan tara silahkan simak video berikut!



Setelah mempelajari video diatas, kalian dapat mengetahui cara menentukan berat bruto, neto dan tara. Lalu untuk merefleksikan pengetahuan kalian, lengkapi tabel di bawah ini!

Bruto (kg)	Neto (kg)	Tara (kg)	Persentase Neto	Persentase Tara
50	49
25	0,5
20	1
....	14,5	0,75

"Berdaganglah dengan jujur dan adil serta tidak menipu. Jangan berlaku curang dalam mengurangi ataupun menambah timbangan".

Ayo Kerjakan Latihan Soal Berikut!

1. Lengkapi tabel berikut dengan menyeret kotak jawaban yang benar pada kolom yang disediakan!

Harga awal (rupiah)	Diskon	Harga setelah Diskon (rupiah)
100.000	20%	80.000
150.000	30%
200.000	150.000
.....	15%	102.000
160.000	144.000

120.000

25%

10%

105.000

2

Tariklah garis pada titik di gambar lalu sesuai dengan keterangan disamping!



BRUTO



TARA



NETO

3

Snack yang dibeli Rara tertulis neto adalah 108 gram. Dan ketika masuk timbangan produk beratnya menjadi 125 gram. Berapakah berat kemasan snack tersebut?



- A. 17 gram B. 18 gram C. 19 gram D. 20 gram

4

Ibu membeli sebuah kalung di toko perhiasan dengan harga Rp500.000,00. Rupanya ibu mendapat diskon 10% dari toko tersebut. Besar uang yang harus dibayar ibu adalah...

- A. Rp350.000,00
B. Rp380.000,00
C. Rp450.000,00
D. Rp480.000,00

5

Ayah membeli sekarung kacang di pasar seberat 60 kg dengan tara 10%. Berat neto kacang yang dibeli ayah adalah...

Penyelesaian:

Diketahui: Bruto =
% tara =

Ditanya: Berat neto?

Jawab:

Tara = ×
= ×
=
Neto = -
=

7.

Suatu ketika Zainul pergi ke toko baju di suatu mall. Zainul menemui suatu baju dengan merek sama. Toko A menuliskan harga baju Rp80.000,00 dengan diskon 20%. Sedangkan toko B menuliskan harga Rp90.000,00 dengan diskon 30%. Baju di toko manakah yang sebaiknya dibeli oleh Zainul? Jelaskan!



Penyelesaian:

Diketahui:

TOKO	DISKON	HARGA
A
B

Ditanya:

Baju di toko manakah yang sebaiknya dibeli oleh Zainul?

Jawab:

Kesimpulan: