

E-LKPD STRUKTUR DAN FUNGSI JARINGAN TUMBUHAN



Kelompok :

Anggota Kelompok :

JARINGAN TUMBUHAN

Jaringan tumbuhan merupakan gabungan sel yang mempunyai bentuk, struktur, dan fungsi yang sama. Berdasarkan tipe dan fungsinya jaringan pada tumbuhan terbagi dua, yaitu jaringan meristem dan jaringan dewasa (permanen).

Jaringan meristem merupakan jaringan yang aktif membelah dan belum mengalami diferensiasi. Sedangkan, jaringan dewasa merupakan jaringan yang sel-selnya sudah berhenti membelah dan mengalami diferensiasi.

Berdasarkan fungsinya, jaringan dewasa dibedakan menjadi 4, yaitu jaringan pelindung, jaringan dasar (parenkim), jaringan penguat (mekanik), dan jaringan pengangkut.

**Yuk simak
video
berikut ini!**

DISKUSI JARINGAN DEWASA

Bandingkan macam-macam jaringan dewasa beserta fungsinya yang tepat dengan cara menarik garis penghubung!

**Jaringan
Pelindung**

Sebagai penegak dan penguat batang & daun, melindungi embrio biji & berkas pengangkutan, dan memperkuat jaringan parenkim.

**Jaringan
Dasar**

Untuk melindungi tumbuhan dari pengaruh luar yang merugikan.

**Jaringan
Penguat**

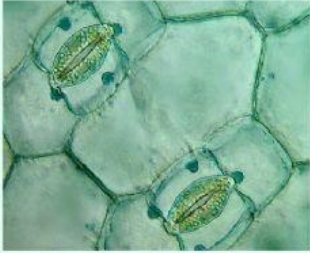

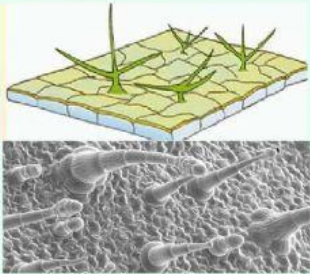


Sebagai jaringan penyusun pada hampir semua bagian tumbuhan sehingga fungsinya berbeda-beda untuk setiap tumbuhan yang berbeda

**Jaringan
Pengangkut**

Untuk mengangkut air dan unsur hara, serta mengedarkan zat makanan hasil fotosintesis dari satu bagian ke bagian lain tumbuhan.

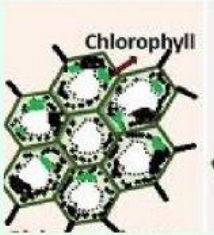

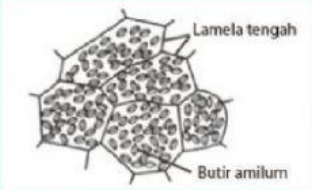
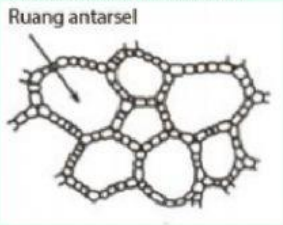
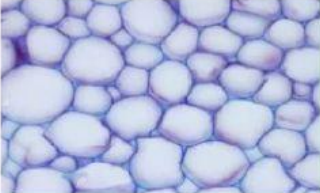
DISKUSI JARINGAN EPIDERMIS

Dibawah ini merupakan tabel mengenai modifikasi epidermis.
Lengkapilah bagian tabel yang kosong!

Gambar	Deskripsi	Fungsi
		
		
		
		
		

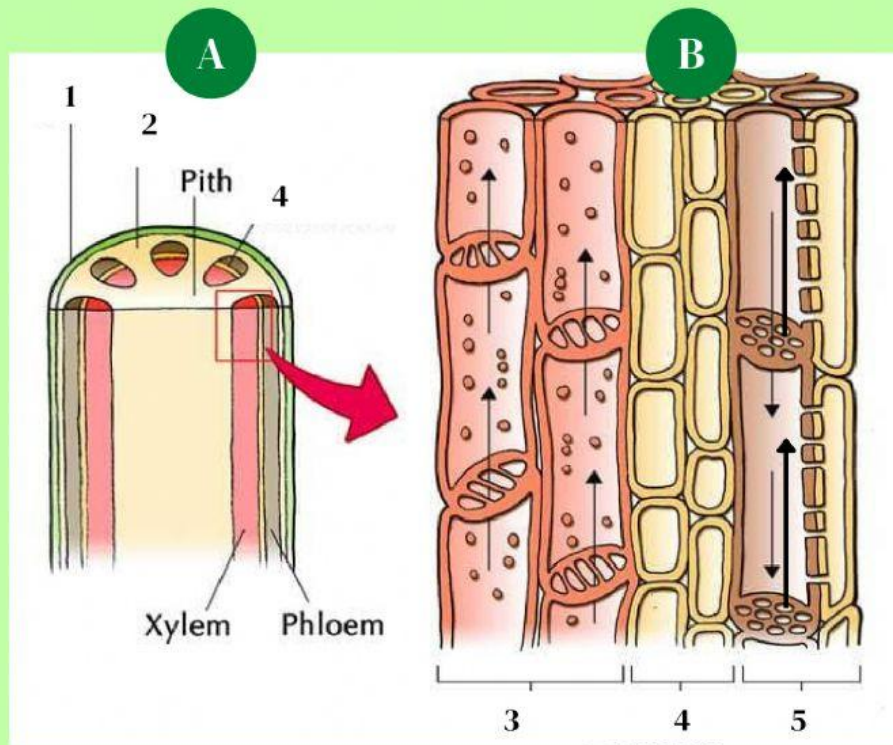
DISKUSI JARINGAN DASAR

Dibawah ini merupakan tabel mengenai jenis jaringan parenkim. Lengkapilah bagian tabel yang kosong!

Gambar	Fungsi	Letak
Parenkim asimilasi 		
Parenkim pengangkut 		
Parenkim penimbun 		
Parenkim udara 		
Parenkim air 		

DISKUSI JARINGAN PENGANGKUT

Perhatikan gambar jaringan pengangkut dibawah ini, kemudian diskusikan beberapa pertanyaan berikut!



Lengkapilah keterangan pada gambar!

- 1.
- 2.
- 3.
- 4.
- 5.

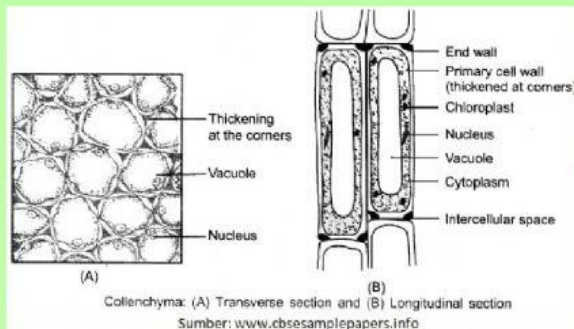
Berdasarkan gambar B, jelaskan maksud dari arah anak panah tersebut?

Arah anak panah pada gambar bagian 3:

Arah anak panah pada gambar bagian 5:

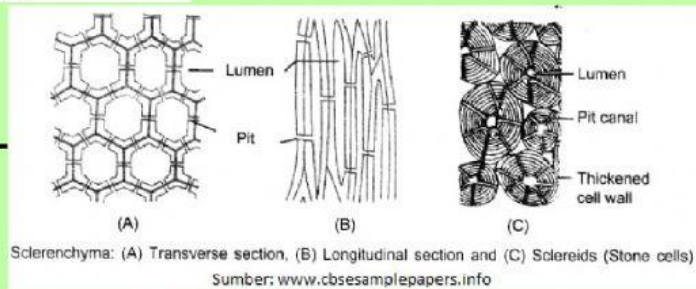
DISKUSI JARINGAN PENGUAT

Berdasarkan dibawah ini, analisis perbedaan jaringan kolenkim dan sklerenkim!



Jaringan
kolenkim

Jaringan
sklerenkim



Jaringan Kolenkim

Jaringan Sklerenkim